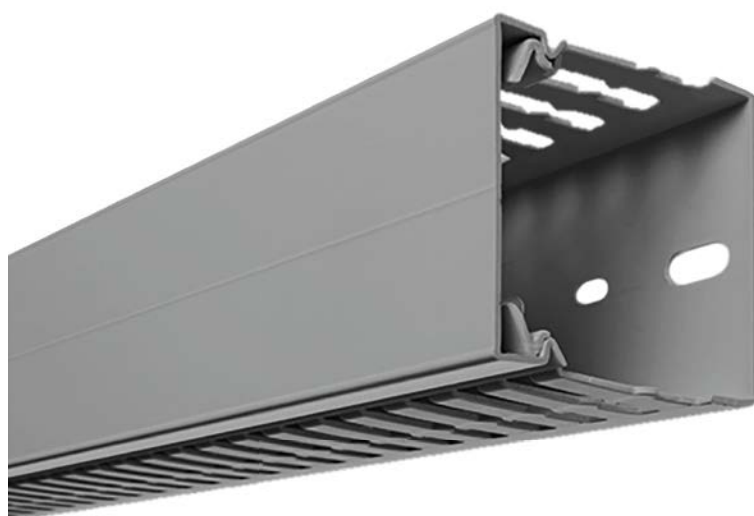


Canal BA7A en PVC

Canal ranurado para la conducción de cableado en interior de cuadros eléctricos de control/distribución y comunicaciones.



Descripción

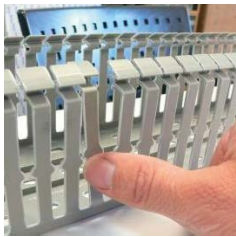
- Sistema compuesto por base y tapa.
- Materia prima del canal: PVC
- Material: Aislante
- Longitud: 2 m
- Colores: Gris, RAL 7030
Azul, RAL 5015
Blanco, RAL 9016 (bajo petición)
- Retenedor de cables disponible.



Retenedor
BA7CLIP

Instalación

- Sistema optimizado que combina perfectamente dureza y rigidez.
- El material permite un fácil manipulado (mecanizado y corte limpios).
- Fácil montaje y desmontaje de la tapa, con gran seguridad de cierre.
- Facilidad del corte de la lengüeta hasta su base.
- Base con pre-corte para facilitar el corte hasta la base del canal en derivaciones (excepto medidas de ancho 25 y 30 mm).
- Ausencia de aristas y puntas cortantes que puedan dañar al usuario o al cable.
- Óptima para cuadros eléctricos de distribución.
- Instalación en placa de montaje, entre montantes o soportes.



Ruptura de la lengüeta hasta la pared base sin herramienta



Ruptura de la lengüeta hasta la base con ayuda de herramienta

Marcas de calidad y Homologaciones



Marcado CE



UL listed File
No. 48414



CSA listed File
No. 167102



EN50085-2-3



Directiva 2011/65/EC

Características técnicas del producto

Norma	Conformidad a la norma EN 50085-2-3
Material	PVC rígido. No propagador de la llama
Temperatura mínima de almacenamiento y transporte	-25°C
Temperatura mínima de instalación y aplicación	-5°C
Temperatura máxima de aplicación	+60°C
Características de aislamiento eléctrico	Con aislamiento eléctrico
Perforado de la base	Estándar según EN 50085
Clasificación UL	UL94-V0 (Archivo N° 48414)