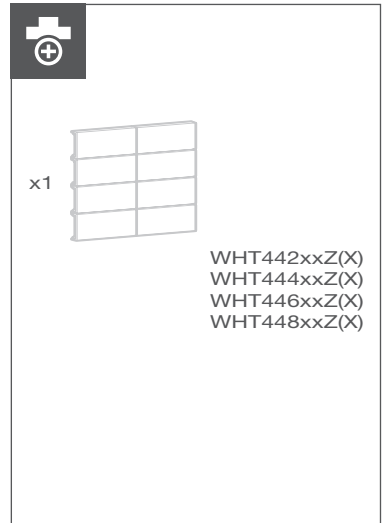
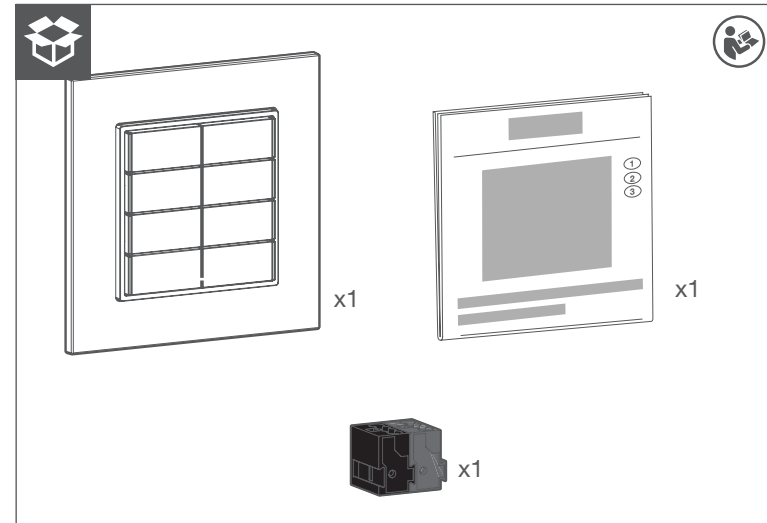
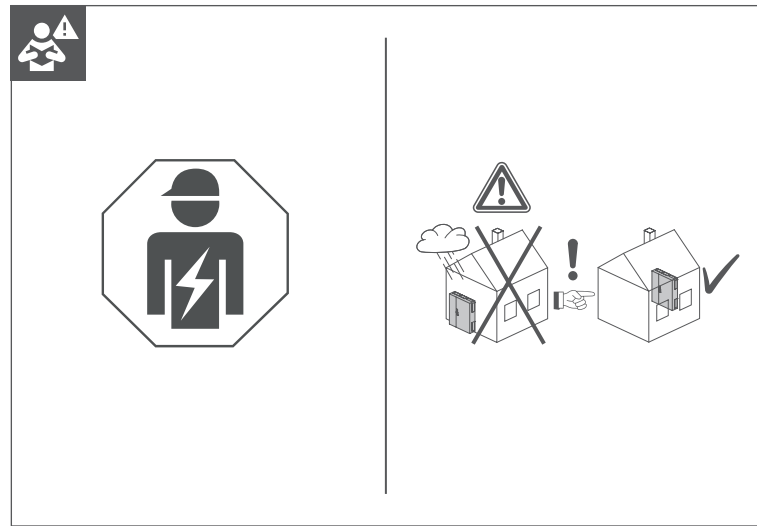
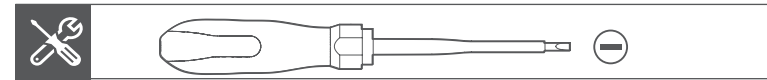


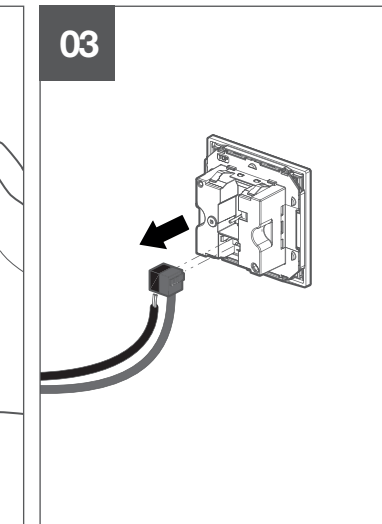
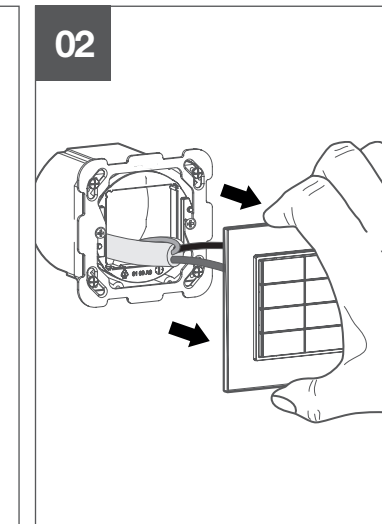
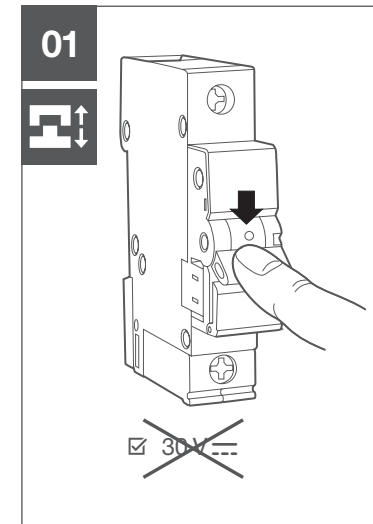
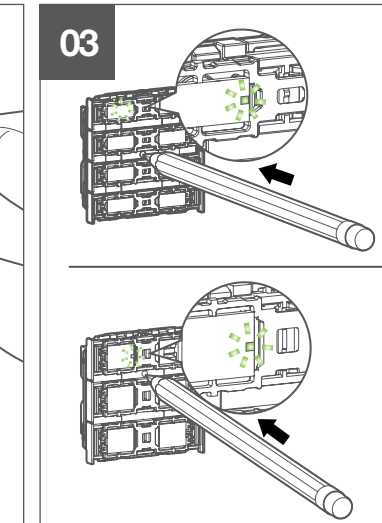
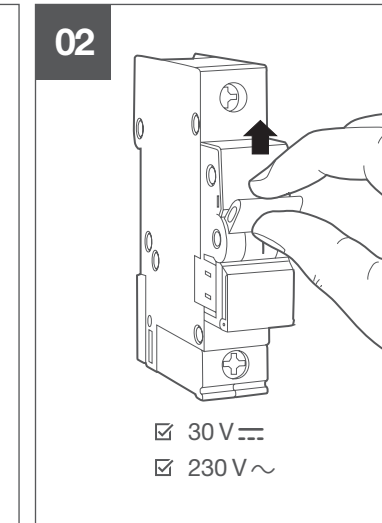
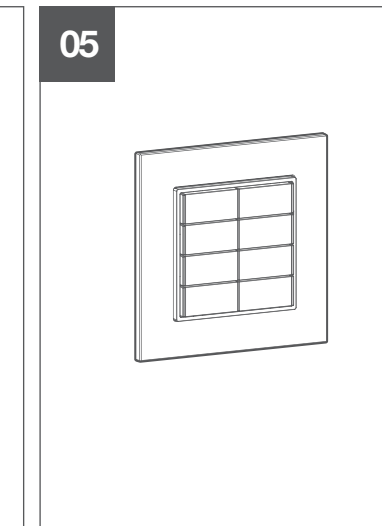
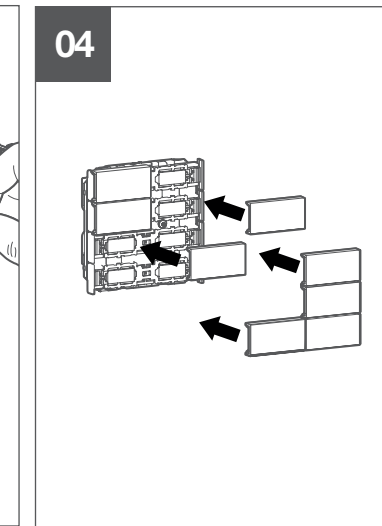
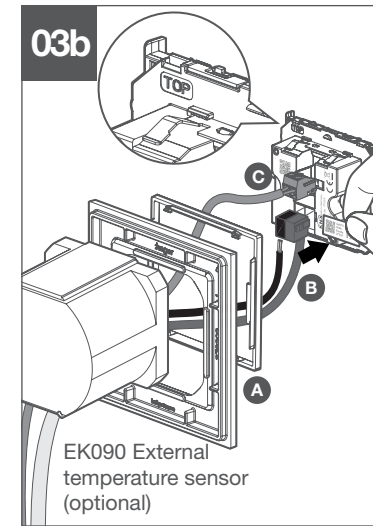
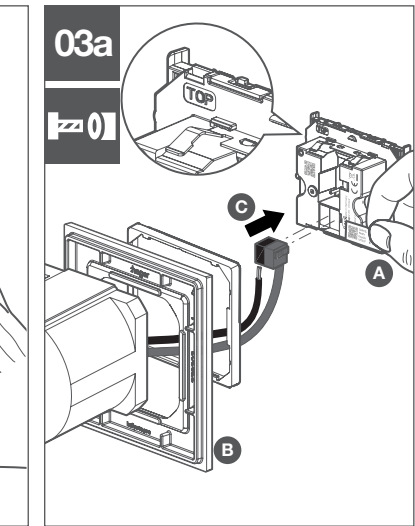
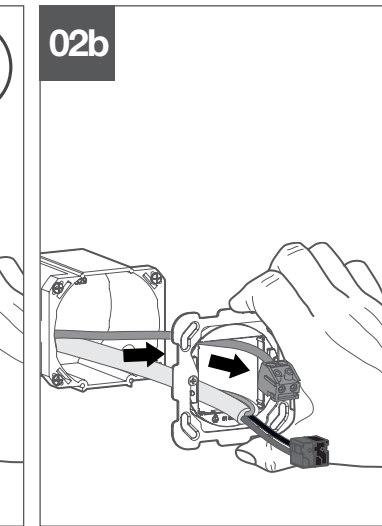
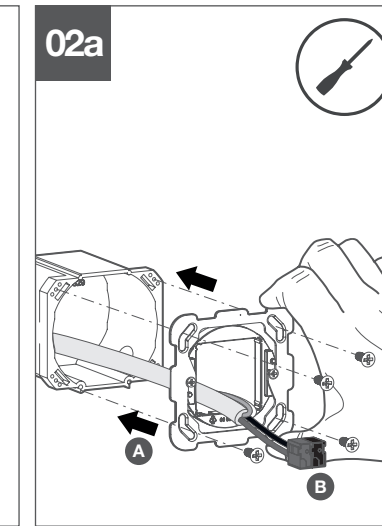
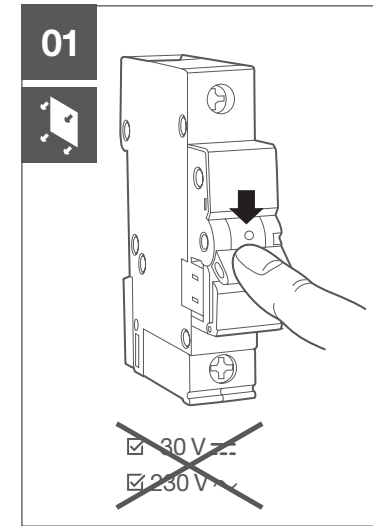
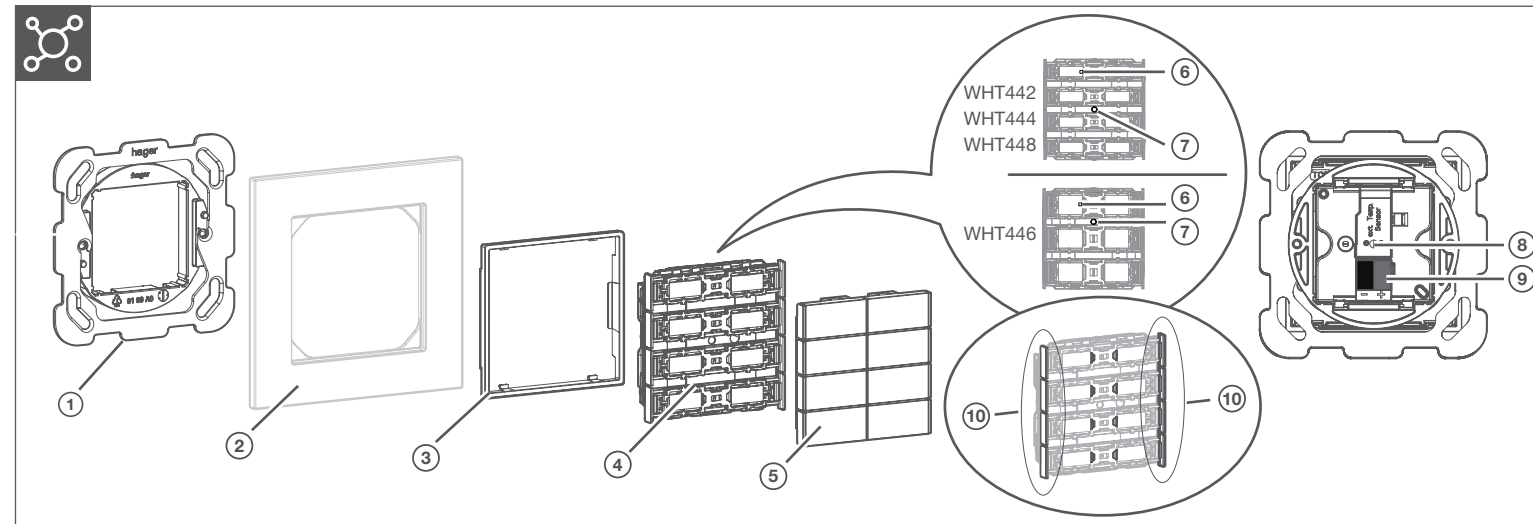
DE
FR
IT
EN

- DE Montageanleitung
Einsatz: KNX Taster Secure
- FR Manuel d'installation
Insert: poussoir KNX Secure
- IT Manuale di installazione
Inserto: pulsante KNX Secure
- EN Assembly instructions
Insert: push button KNX Secure

WHT442, WHT444, WHT446, WHT448



WHT442		https://hgr.io/r/WHT442
WHT444		https://hgr.io/r/WHT444
WHT446		https://hgr.io/r/WHT446
WHT448		https://hgr.io/r/WHT448



DE Sicherheitshinweise



Einbau und Montage elektrischer Geräte dürfen nur durch eine Elektrofachkraft gemäß den einschlägigen Installationsnormen, Richtlinien, Bestimmungen, Sicherheits- und Unfallverhütungsvorschriften des Landes erfolgen.

Bei Nichtbeachten der Installationshinweise können Schäden am Gerät, Brand oder andere Gefahren entstehen.

Bei Installation und Leitungsverlegung die für SELV-Stromkreise geltenden Vorschriften und Normen einhalten.

Bei Renovierungsarbeiten das Gerät gegen Verschmutzung durch Farbe, Tapetenkleister, Staub etc. schützen. Gerät kann beschädigt werden. Diese Anleitung ist Bestandteil des Produktes und muss beim Endkunden verbleiben.

Geräteaufbau



- 1 Befestigungsplatte mit Zwischenring
- 2 Abdeckplatte
- 3 Zwischenrahmen KNX
- 4 Einsatz Mehrfachtaster
- 5 Tasten für Tastsensormodul
- 6 Programmier-LED
- 7 Programmier-Taste
- 8 Steckschnittstelle für Temperaturfühler EK090
- 9 KNX-Busanschluss
- 10 Status-LED

Funktion



Bestimmungsgemäße Verwendung

- Bedienen von Verbrauchern, z. B. Licht EIN/AUS, Dimmen, Storen AUF/AB, Speichern und Aufrufen von Lichtszenen, steuern von RGB-, RGBW- und tunable white Leuchtmitteln, etc.
- Montage in Gerätedose nach DIN 49073

Montage und elektrischer Anschluss



GEFAHR!

Elektrischer Schlag bei Berühren spannungsführender Teile!

Elektrischer Schlag kann zum Tod führen!
● Vor Arbeiten am Gerät Anschlussleitungen freischalten und spannungsführende Teile in der Umgebung abdecken!

- Gerät anschließen und montieren.

Inbetriebnahme



- Detaillierte Informationen zur Inbetriebnahme siehe produktspezifischen QR Code.

Technische Daten



KNX Medium TP1-256
Versorgungsspannung KNX 21...32 V \equiv SELV
Stromaufnahme KNX typ. 30 mA
Betriebshöhe max. 2000 m
Verschmutzungsgrad 2
Schutzklasse III
Betriebstemperatur -5° ... +45°C
Abmessung 55 x 55 x 28 mm

FR Consignes de sécurité



L'encastrement et le montage d'appareils électriques doivent être effectués uniquement par des électriciens qualifiés, dans le respect des normes d'installation, directives, dispositions et prescriptions en matière de sécurité et de prévention d'accidents en vigueur dans le pays. Le non-respect des consignes d'installation peut entraîner des dommages sur l'appareil, un incendie ou présenter d'autres dangers.

Toujours observer les prescriptions et les normes en vigueur pour les circuits électriques TBTS lors de l'installation et de la pose des câbles.

En cas de travaux de rénovation, veuillez protéger l'appareil contre la peinture, les colles de papier peint, la poussière, etc. L'appareil risque d'être endommagé.

Cette notice fait partie intégrale du produit et doit être conservée par l'utilisateur final.

Composition de l'appareil



- 1 Platine de fixation avec anneau intermédiaire
- 2 Plaque de recouvrement
- 3 Cadre intermédiaire KNX
- 4 Insert multiple poussoir
- 5 Boutons pour poussoir
- 6 LED de programmation
- 7 Bouton -de programmation
- 8 Interface enfichable pour thermostat EK090
- 9 Terminal bus KNX
- 10 LED d'état

Fonction



Utilisation conforme

- Utilisation de consommateurs, tels qu'activation/désactivation de l'éclairage, variation, montée/descente de stores, enregistrement et appel de scènes de lumière, commande de lampes RGB, RGBW et tunable white, etc.
- Montage dans une boîte d'encastrement conformément à DIN 49073

Montage et raccordement électrique



DANGER !

Choc électrique en cas de contact avec les pièces sous tension !

Un choc électrique peut provoquer la mort !

- Avant d'intervenir sur l'appareil, déconnecter les câbles de raccordement et recouvrir les pièces conductrices avoisinantes !

- Raccordement et montage de l'appareil.

Mise en service



- Informations détaillées sur la mise en service, voir QR code du produit.

Caractéristiques techniques



Média KNX TP1-256
Tension d'alimentation KNX 21...32 V \equiv TBTS
Courant absorbé KNX typ. 30 mA
Altitude de fonctionnement max. 2000 m
Degré de pollution 2
Classe de protection III
Température de fonctionnement -5 °C ... +45 °C
Dimensions 55 x 55 x 28 mm

IT Istruzioni di sicurezza



L'installazione di apparecchi elettrici deve essere eseguita esclusivamente da un installatore qualificato in base alle norme di installazione, alle direttive, alle condizioni e alle disposizioni antinfortunistiche e di sicurezza in vigore nel Paese.

Il mancato rispetto delle istruzioni per l'installazione può provocare danni all'apparecchio, incendi o altri pericoli.

Per l'installazione e la posa dei cavi, attenersi alle direttive e alle norme vigenti per i circuiti elettrici di bassa tensione.

In caso di lavori di ristrutturazione, proteggere l'apparecchio da vernici, colla per tappezzeria, polvere ecc. L'apparecchio si può danneggiare. Queste istruzioni per l'uso sono parte integrante del prodotto e devono restare in possesso dell'utilizzatore finale.

Struttura dell'apparecchio



- 1 Placca di fissaggio con anello intermedio
- 2 Placca di opertura
- 3 Telaio intermedio KNX
- 4 Inserto a pulsante multiplo
- 5 Tasti per pulsanti
- 6 LED di programmazione
- 7 Bottone di programmazione
- 8 Interfaccia enfichabile per termostato EK090
- 9 Terminale bus KNX
- 10 LED di stato

Funzione



Uso previsto

- Comando di utenze, ad es. luce ON/OFF, regolazione luce, veneziana SU/GIÙ, memorizzazione e richiamo di scene di luce, comando di sorgenti luminose RGB, RGBW e tunable white, ecc.
- Montaggio in scatola da incasso secondo DIN 49073

Montaggio e collegamento elettrico



PERICOLO!

Scossa elettrica in caso di contatto con componenti sotto tensione!

Le scosse elettriche possono provocare la morte!

- Prima di svolgere i lavori sull'apparecchio disinserire le linee di allacciamento e coprire i componenti sotto tensione nella zona circostante!

- Montaggio e collegamento dell'apparecchio.

Messa in funzione



- Per informazioni dettagliate sulla messa in funzione vedere il codice QR specifico del prodotto.

Dati tecnici



Supporto KNX TP1-256
Tensione di alimentazione KNX 21...32 V \equiv SELV
Corrente assorbita KNX tip. 30 mA
Altitudine di esercizio max. 2000 m
Grado di inquinamento 2
Classe di protezione III
Temperatura d'esercizio -5 °C ... +45 °C
Dimensioni 55 x 55 x 28 mm

EN Safety instructions



Electrical devices must only be installed and assembled by a qualified electrician in accordance with the relevant installation standards, guidelines, regulations, directives, safety and accident prevention directives of the country.

Failure to comply with these installation instructions may result in damage to the device, fire or other hazards.

When installing and routing cables, always comply with the applicable regulations and standards for SELV electrical circuits.

During renovation work, protect the device from contamination by paint, wallpaper paste, dust, etc. The device could get damaged.

These instructions are an integral component of the product and must be retained by the end user.

Design and layout of the device



- 1 Mounting plate with intermediate ring
- 2 Cover plate
- 3 Intermediate frame
- 4 Insert for multiple push-button
- 5 Push buttons for push button module
- 6 Programming LED
- 7 Programming button
- 8 Plug-in interface for temperature sensor EK090
- 9 KNX bus connection
- 10 Status LED

Function



Correct use

- Operation of loads, e.g. light ON/OFF, dimming, blind UP/DOWN, saving and retrieving light scenes, controlling RGB, RGBW and tunable white lamps, etc.
- Installation into wall box according to DIN 49073

Installation and electrical connection



DANGER!

Electric shock when live parts are touched!

An electric shock can lead to death!

- Isolate all power before working on the device and cover any live parts in the area!

- Connect and install the device.

Commissioning



- For detailed information on commissioning, refer to the product-specific QR code.

Technical data



KNX Medium TP1-256
KNX supply voltage 21...32 V \equiv SELV
KNX current consumption typ. 30 mA
Operating altitude max. 2000 m
Degree of contamination 2
Protection class III
Operating temperature -5°...+45°C
Dimensions 55 x 55 x 28 mm