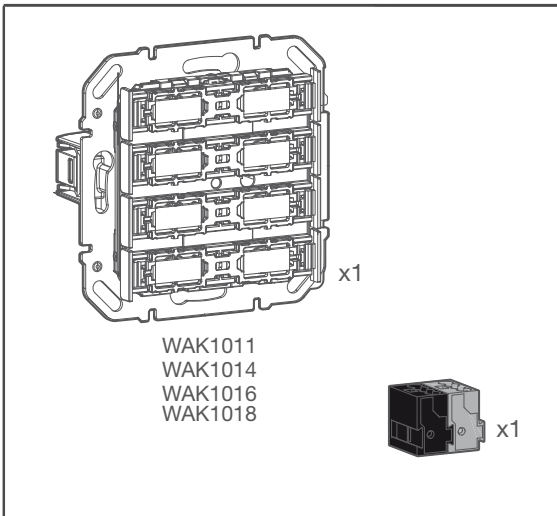
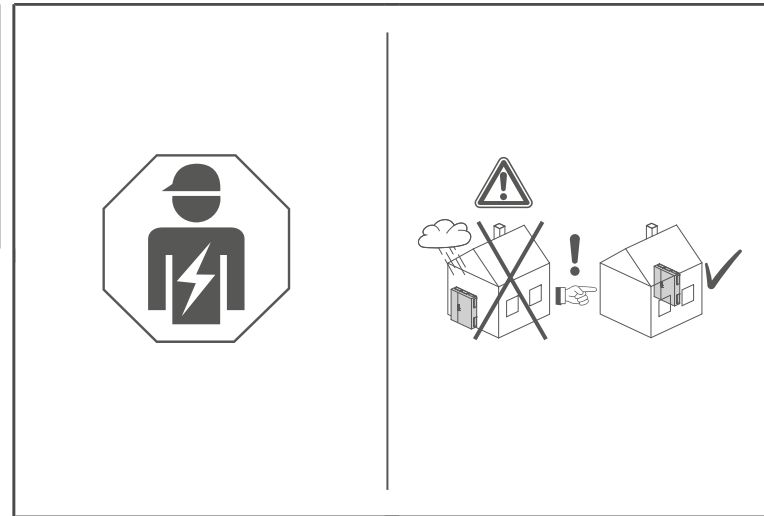


Quickguide

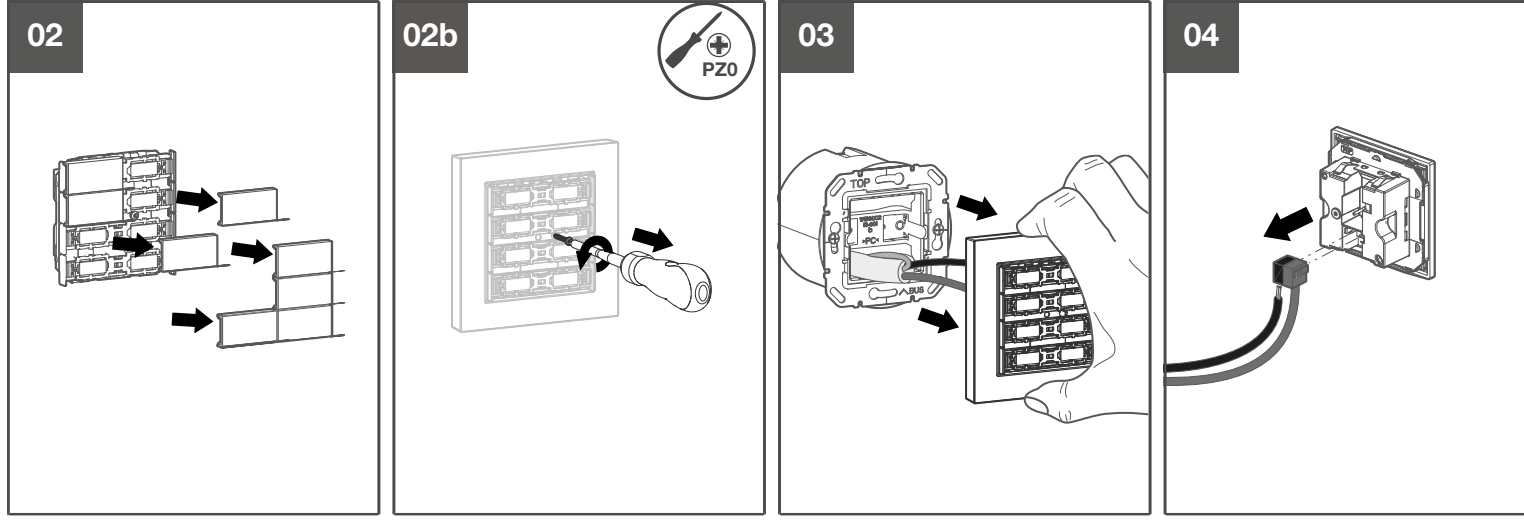
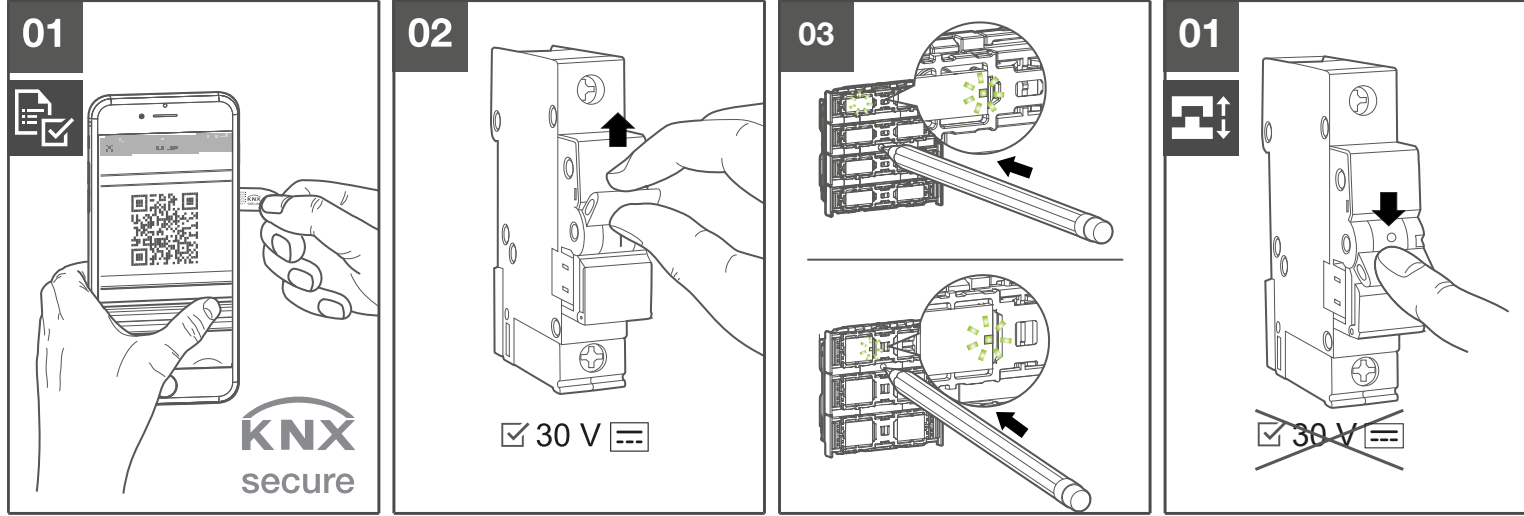
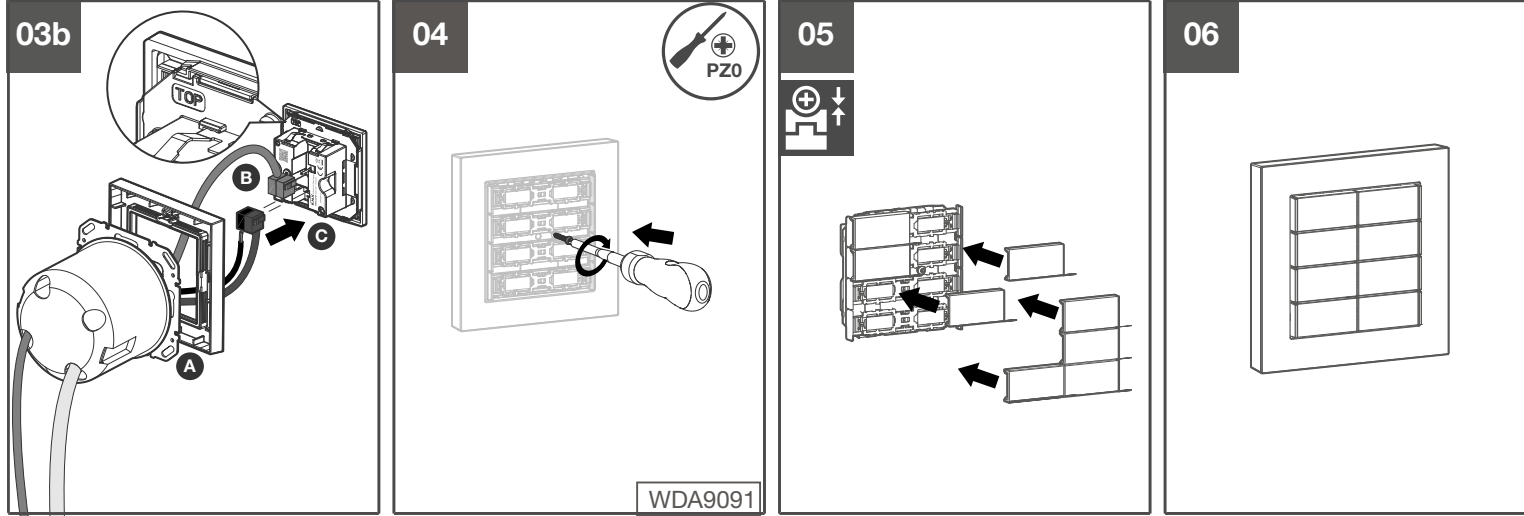
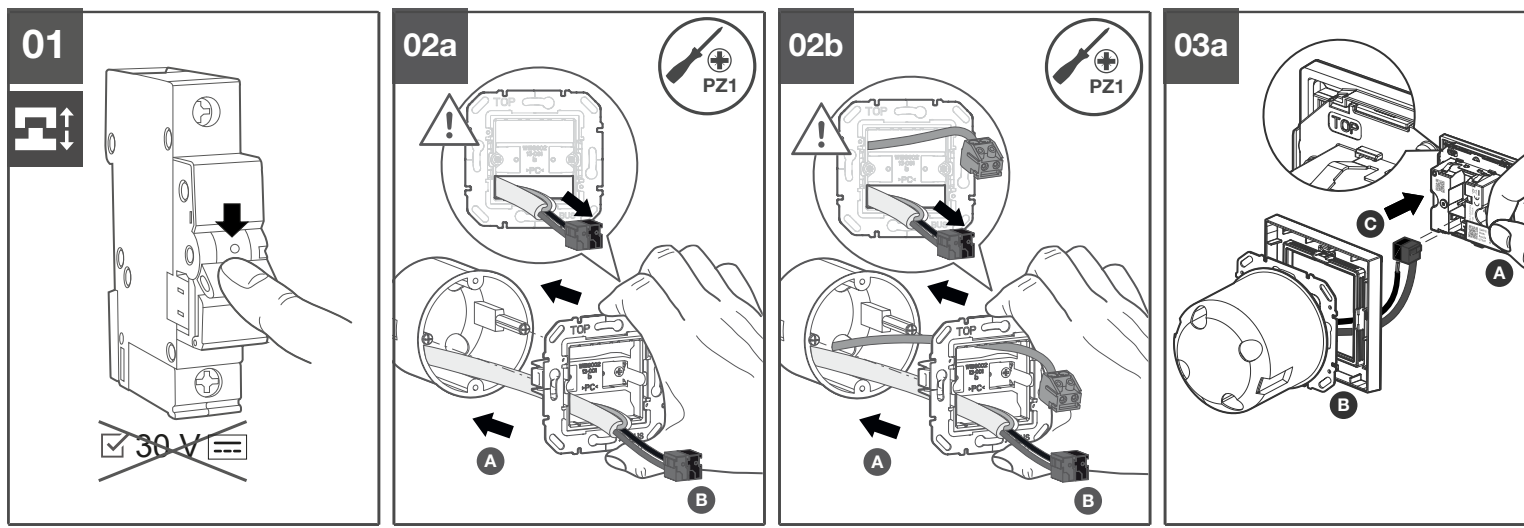
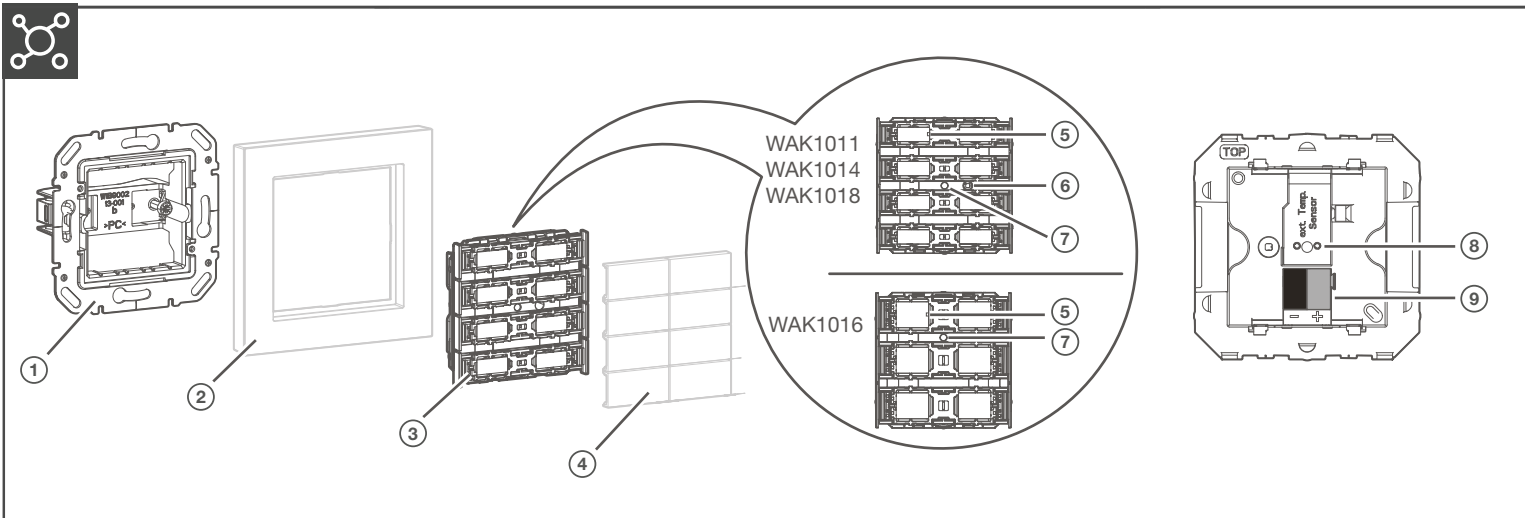
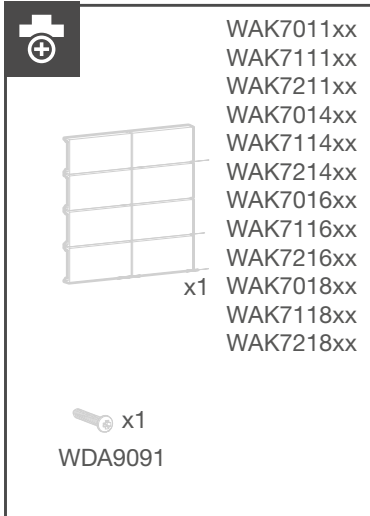
- DE KNX Secure Tastsensor-Einsatz, x-fach
- EN Push button for KNX Secure insert, x-gang
- FR Bouton-poussoir pour KNX Insertion sécurisée, x-gang
- IT Pulsante per inserto KNX Secure, x-gang
- NL Drukknop voor KNX beveiligd motorregelmoduul, x-voudig
- ES Pulsador para inserto KNX Secure, 4 elementos
- PT Inserção de botão KNX Secure, x-canais
- PL Moduł przycisku KNX secure x-krotna
- SV Tryckknappsinsats KNX Secure, x knappar

WAK1011, WAK1014, WAK1016, WAK1018
Push button for KNX Secure insert, x-gang

TP	Bus 30V	RF	S	KNX secure	IP20



- WAK1011 <https://hgr.io/ir/WAK1011>
- WAK1014 <https://hgr.io/ir/WAK1014>
- WAK1016 <https://hgr.io/ir/WAK1016>
- WAK1018 <https://hgr.io/ir/WAK1018>



Sicherheitshinweise

Einbau und Montage elektrischer Geräte dürfen nur durch eine Elektrofachkraft gemäß den einschlägigen Installationsnormen, Richtlinien, Bestimmungen, Sicherheits- und Unfallverhütungsvorschriften des Landes erfolgen. Bei Nichtbeachten der Installationshinweise können Schäden am Gerät, Brand oder andere Gefahren entstehen. Bei Installation und Leitungsverlegung die für SELV-Stromkreise geltenden Vorschriften und Normen einhalten. Bei Renovierungsarbeiten das Gerät gegen Verschmutzung durch Farbe, Tape-tenkleister, Staub etc. schützen. Gerät kann beschädigt werden.

Geräteaufbau

- 1 Trägung mit Befestigungskralen
- 2 Rahmen (nicht im Lieferumfang)
- 3 KNX Secure Tastsensor-Einsatz (je nach Ausführung)
- 4 Tasten für Tastsensor-Einsatz (nicht im Lieferumfang)
- 5 Programmier-LED
- 6 Bohrloch für Demontageschutzschraube (je nach Ausführung)
- 7 Programmier-Taste
- 8 Steckchnittstelle für Temperaturfühler EK090
- 9 KNX-Busanschlussklemme

Bestimmungsgemäße Verwendung

- Bedienen von Verbrauchern, z. B. Licht EIN/AUS, Dimmen, Jalousie AUF/AB, Speichern und Aufrufen von Lichtszenen, steuern von RGB-, RGBW- und tunable white Leuchtmitteln, etc.
- Montage in Gerätedose nach DIN 49073

Montage und elektrischer Anschluss

Gefahr
Elektrischer Schlag bei Berühren spannungsführender Teile!
Elektrischer Schlag kann zum Tod führen!
• Vor Arbeiten am Gerät Anschlussleitungen freischalten und spannungsführende Teile in der Umgebung abdecken!

- Gerät anschließen und montieren.

Inbetriebnahme

- ▶ Detaillierte Informationen zur Inbetriebnahme siehe produktspezifischen QR Code.

Technische Daten

KNX Medium	TP1-256
------------	---------

Konfigurationsmodus	S-Mode, E-Controller
Versorgungsspannung KNX	21 ... 32 V ≈ SELV
Stromaufnahme	typ. 30 mA
Betriebshöhe	max. 2000 m
Verschmutzungsgrad	2
Überspannungskategorie	III
Schutzgrad	IP20
Betriebstemperatur	-5 ... +45 °C
Abmessung (B x H x T)	55 x 55 x 35 mm

Safety instructions

Electrical devices must only be installed and assembled by a qualified electrician in accordance with the relevant installation standards, guidelines, regulations, directives, safety and accident prevention directives of the country. Failure to comply with these installation instructions may result in damage to the device, fire or other hazards. When installing and routing cables, always comply with the applicable regulations and standards for SELV electrical circuits. During renovation work, protect the device from contamination from paint, wallpaper paste, dust, etc. The device could get damaged.

Design and layout of the device

- 1 Supporting ring with fastening claws
- 2 Frame (not in scope of delivery)
- 3 KNX Secure push button insert (depending on design)
- 4 Cover for push button insert (not in scope of delivery)
- 5 Programming LED
- 6 Drill hole for dismantling protection screw (depending on design)
- 7 Programming button
- 8 Plug-in interface for temperature sensor EK090
- 9 KNX bus connection terminal

Correct use

- Operation of loads, e.g. light ON/OFF, dimming, blinds UP/DOWN, saving and retrieving light scenes, controlling lmaps with RGB, RGBW, and tunable white etc.
- Installation into wall box according to DIN 49073

Installation and electrical connection

Danger
Electric shock when live parts are touched!
An electric shock can lead to death!
• Disconnect all connection cables before working on the device and cover any live parts in the area!

- Connect and install the device.

Commissioning

- ▶ For detailed information on commissioning, refer to the product-specific QR code.

Technical data

KNX Medium	TP1-256
Configuration mode	S-Mode, E-Controller
KNX supply voltage	21 ... 32 V ≈ SELV
Current consumption	Typ. 30 mA
Operating height	Max. 2000 m
Degree of contamination	2
Overvoltage category	III
Degree of protection	IP20
Operating temperature	-5 ... +45°C
Dimensions (W x H x D)	55 x 55 x 35 mm

Consignes de sécurité

L'encastrement et le montage d'appareils électriques doivent être effectués uniquement par des électriciens qualifiés, dans le respect des normes d'installation, directives, dispositions et prescriptions en matière de sécurité et de prévention d'accidents en vigueur dans le pays.

Le non-respect des consignes d'installation peut entraîner des dommages sur l'appareil, un incendie ou présenter d'autres dangers.

Lors de l'installation et de l'acheminement des câbles, il est impératif de respecter la réglementation et les normes applicables aux circuits électriques TBTS.

Pendant des travaux de rénovation, protégez l'appareil des projections de peinture ou de colle à papier peint, de la poussière, etc. Cela pourrait endommager l'appareil.

Composition de l'appareil

- 1 Bague d'appui avec griffes de fixation
- 2 Cadre (non inclus dans la livraison)

③ Module bouton-poussoir KNX Secure (selon le modèle)

④ Touche pour module boutons-poussoirs (non inclus)

⑤ LED d'adressage physique

⑥ Perçage pour la vis de protection de démontage (selon le modèle)

⑦ Bouton de programmation

⑧ Interface enfichable pour capteur de température EK090

⑨ Borne de raccordement du bus KNX

Utilisation conforme

– Fonctionnement des charges, par exemple, éclairage MARCHE/ARRÊT, variation d'intensité, stores HAUT/BAS, enregistrement et récupération de scènes d'éclairage, contrôle des Imaps avec RGB, RGBW, et blanc réglable etc

– Installation dans un boîtier d'encastrement conformément à la norme DIN 49073

Installation et raccordement électrique

Danger

Risque d'électrocution en cas de contact avec des pièces sous tension !

Un choc électrique peut entraîner la mort !

- Avant d'intervenir sur l'appareil, déconnecter tous les câbles de raccordement et recouvrir toutes les pièces sous tension se trouvant à proximité !

• Raccorder et installer l'appareil.

Mise en service

► Pour plus d'informations sur la mise en service, voir le QR code spécifique au produit.

Caractéristiques techniques	
Média KNX	TP1-256
Mode de configuration	S-Mode, E-Controller
Tension d'alimentation KNX	21...32 V ≙TBTS
Courant absorbé	Typ. 30 mA
Hauteur utile	Max. 2000 m
Degré de pollution	2
Catégorie de surtension	III
Indice de protection	IP20
Température de fonctionnement	-5 ... +45 °C
Dimensions (L x H x P)	55 x 55 x 35 mm

IT Istruzioni di sicurezza

L'installazione di apparecchi elettrici deve essere eseguita esclusivamente da un installatore qualificato in base alle norme di installazione, alle direttive, alle condizioni e alle disposizioni antinfortunistiche e di sicurezza in vigore nel paese. Il mancato rispetto delle istruzioni per l'installazione può provocare danni all'apparecchio, incendi o altri pericoli. Per l'installazione e la posa dei cavi, attenersi alle direttive e alle norme vigenti per i circuiti elettrici SELV. Durante i lavori di ristrutturazione, proteggere il dispositivo dalla contaminazione di vernice, colla per carta da parati, polvere, ecc. Il dispositivo potrebbe subire danni.

Disegno e struttura del dispositivo

- Anello di sostegno con artigli di fissaggio
- Cornice di finitura (non in dotazione)
- Inserto pulsante KNX Secure (a seconda del progetto)
- Pulsantiera di copertura per modulo a pulsante (non in dotazione)
- LED di programmazione
- Apertura per la vite di protezione contro lo smontaggio (a seconda dell'esecuzione)
- Pulsante di programmazione
- Interfaccia plug-in per sensore di temperatura EK090
- Morsetto di collegamento bus KNX

Uso conforme alle indicazioni

– Funzionamento dei carichi, ad esempio accensione/spengimento della luce, dimmerazione, salita/discesa delle tapparelle/veneziane, salvataggio e richiamo degli scenari, controllo dei colori e della temperatura colore con RGB, RGBW e bianco sintonizzabile, ecc.

– Installazione su scatola a muro secondo DIN 49073

Installazione e collegamento elettrico

Pericolo

Scosse elettriche in caso di contatto con componenti sotto tensione! Una scossa elettrica può portare alla morte!

- Prima di svolgere lavori sul dispositivo, scollegare tutte le linee collegate e coprire i componenti sotto tensione nella zona circostante!

• Collegare e cablare il dispositivo.

Messa in servizio

► Per informazioni dettagliate sulla messa in servizio, consultare il codice QR specifico del prodotto.

Dati tecnici	
Strumento KNX	TP1-256
Modalità di configurazione	S-mode, E-controller
Tensione di alimentazione KNX	21...32 V ≙SELV
Corrente assorbita	Tip. 30 mA
Altitudine massima di funzionamento	Max. 2000 m
Grado di inquinamento	2
Categoria di sovratensione	III
Grado di protezione	IP20
Temperatura d'esercizio	-5 ... +45 °C
Dimensioni (L x H x P)	55 x 55 x 35 mm

NL Veiligheidsinstructies

Inbouw en montage van elektrische apparatuur mogen alleen door een elektricien worden uitgevoerd conform de toepasselijke installatienormen, richtlijnen, voorschriften, bepalingen en voorschriften ter voorkoming van ongevallen van het betreffende land. Bij het niet naleven van de installatie-instructies kan schade aan het apparaat, brand of andere gevaren optreden. Houd u bij het installeren en leiden van kabels altijd aan de van toepassing zijnde voorschriften en normen voor elektrische SELV-circuits. Bescherm het apparaat tijdens renovatiewerkzaamheden tegen vervuiling door verf, behang, stof, enz. Het apparaat kan beschadigd raken.

Ontwerp en lay-out van het apparaat

- Draagring met bevestigingsklauwen
- Afdekraam (niet meegeleverd)
- KNX Secure drukkнопinzetmoduul (afhankelijk van ontwerp)
- Afdekking voor drukkнопinzetmoduul (niet bij de levering inbegrepen)
- Programmeerled
- Boorgat voor demontage beveiligings-schroef (afhankelijk van ontwerp)
- Programmeertoets
- Plug-in interface voor temperatuursensor
- KNX-busverbindingsklemmen

Correct gebruik

– Bediening van belastingen, bijv. licht AAN/UIT, dimmen, jaloetzeiën OP/NEER, lichtscènes opslaan en oproepen, Imaps aansturen met RGB, RGBW en afstembaar wit enz.

– Installatie in inbouwdoos conform DIN 49073

Installatie en elektrische aansluiting

Gevaar

Elektrische schok wanneer onder stroom staande onderdelen worden aangeraakt!

Een elektrische schok kan de dood tot gevolg hebben!

- Ontkoppel alle aansluitkabels voordat u aan het apparaat gaat werken en dek onder spanning staande delen in het gebied af!

• Sluit het apparaat aan en installeer het.

Ingebruikname

► Raadpleeg de productspecifieke QR-code voor gedetailleerde informatie over inbedrijfstelling.

Technische gegevens

KNX Medium	TP1-256
Configuratiemodus	S-modus, E-controller
KNX voedingsspanning	21...32 V ≙ZLVS
Stroomverbruik	Max. 30 mA
Werkende hoogte	Max. 2000 m
Verontreinigingsgraad	2
Overspanningscategorie	III
Beschermingsgraad	IP20
Bedrijfstemperatuur	-5 ... +45 °C
Afmetingen (l x h x d)	55 x 55 x 35 mm

ES Instrucciones de seguridad

Los dispositivos eléctricos solo los debe instalar y montar personal electricista cualificado de acuerdo con los estándares de instalación, las directrices, los reglamentos, las directivas y la normativa de seguridad y de prevención de accidentes pertinentes del país. Si no se tienen en cuenta estas instrucciones de instalación, podría dañarse el dispositivo, producirse un incendio o generarse otros peligros. Al instalar y tender cables, cumplir siempre con las normas y estándares aplicables para los circuitos eléctricos SELV. Durante los trabajos de renovación, proteger el dispositivo de contaminación por pintura, cola de papel pintado, polvo, etc. El dispositivo podría resultar dañado.

Diseño y estructura del dispositivo

- Bastidor con garras
- Marco (no incluido)
- Tecla para pulsador KNX Secure (dependiendo del modelo)
- Tecla para mecanismo de pulsador (no incluido)
- LED de programación
- Agujero de taladro para desmontar el tornillo de protección (dependiendo del diseño)
- Tecla de programación
- Interfaz plug-in para sensor de temperatura EK090
- Terminal de conexión a bus KNX

Uso previsto

– Funcionamiento de cargas, por ejemplo, luz ON/OFF, atenuación, persianas ARRIBA / ABAJO, guardar y recuperar escenas de luz, controlar Imaps con RGB, RGBW, y blanco sintonizable, etc.

– Instalación en una caja para mecanismos según DIN 49073

Instalación y conexión eléctrica

Peligro

¡Puede producirse una descarga eléctrica al tocar piezas en tensión! ¡La descarga eléctrica puede provocar la muerte!

- ¡Desconectar todos los cables de conexión antes de manipular el dispositivo y cubrir las piezas en tensión de la zona!

• Conecte e instale el dispositivo.

Puesta en servicio

► Para obtener información detallada sobre la puesta en marcha, consulte el código QR específico del producto.

Datos técnicos	
KNX medio	TP1-256
Modo de configuración	S-Mode, E-Controller
Tensión de alimentación KNX	21 ... 32 V ≙ SELV
Consumo de corriente	Tip. 30 mA
Altura de funcionamiento	Máx. 2000 m
Grado de contaminación	2
Categoría de sobretensión	III
Grado de protección	IP20
Temperatura de funcionamiento	-5 ... +45 °C
Dimensiones (L x A x P)	55 x 55 x 35 mm

PT Instruções de segurança

Os dispositivos elétricos têm de ser instalados e montados por um electricista qualificado, de acordo com as normas de instalação, orientações, regulamentos, diretivas e regulamentos de segurança e prevenção de acidentes relevantes do país. O não cumprimento destas instruções de instalação pode resultar em danos no dispositivo, incêndio ou outros perigos. Ao instalar e passar cabos, cumpra sempre os regulamentos e normas aplicáveis para os circuitos elétricos TRS. Durante as intervenções, proteja o produto da contaminação por tinta, cola de papel de parede, pó, etc. O produto pode ficar danificado.

Desenho e esquema de ligações do aparelho

- Aro de suporte com garras de fixação
- Quadro (não fornecido)
- Inserção de botão KNX Secure (dependendo do design)
- Tampa para inserção de botão de pressão (não no âmbito da entrega)
- LED de programação
- Furo para desmontar parafuso de proteção (dependendo do design)
- Botão de programação
- Ficha para sensor de temperatura EK090
- Terminal de ligação do bus KNX

Utilização correta

– Operação de cargas, por exemplo, luz ON/OFF, escurecimento, estores UP/DOWN, salvando e recuperando cenas de luz, controlando Imaps com RGB, RGBW, e branco ajustável, etc.

– Instalação na caixa de aparelhagem de acordo com DIN 49073

Instalação e ligação elétrica

Perigo

Choque elétrico em caso de contacto com partes sob tensão! Um choque elétrico pode causar a morte!

- Desligue todos os cabos e cubra todas as peças sob tensão na área, antes de efetuar trabalhos no produto!

• Faça as ligações e instale o aparelho.

Colocação em funcionamento

► Para obter informações detalhadas sobre a colocação em serviço, consulte o código QR específico do produto.

Dados técnicos	
Meio KNX	TP1-256
Modo de configuração	S-mode, E-Controller
Tensão de alimentação KNX	21...32 V ≙TRRS
Consumo de corrente	Typo 30 mA
Altitude de operação	Máx. 2000 m
Grau de poluição	2
Categoria de sobretensão	III
Grau de proteção	IP20
Temperatura de funcionamento	-5 ... +45 °C
Dimensões (L x A x P)	55 x 55 x 35 mm

SV Säkerhetsinstruktioner

Elektriska enheter får enbart installeras och monteras av en kvalificerad elektriker i enlighet med gällande standarder, riktlinjer, bestämmelser och direktiv för installation samt säkerhets- och olycksförebyggande direktiv i landet. Underlåtenhet att följa dessa installationsanvisningar kan leda till skador på enheten, till brand eller andra risker. Följ alltid föreskrifterna och standarderna för SELV elektriska kretsar när du installerar och drar kablar. Under renoveringsarbete, skydda enheten från kontaminering från färg, tapetklister, damm, etc. enheten kan skadas.

Enhetens design och layout

- Stödring med fästklor
- Ram (ingår inte i leveransomfattningen)
- KNX Secure tryckknappsinsats (designberoende)
- Centrumbricka för tryckknappsinsats (ingår inte i leveransen)
- Programmerings-LED
- Borrhål för demontering av skyddskruv (designberoende)
- Programmeringsknapp
- Plug-in-gränssnitt för temperaturgivare EK090
- KNX bussanslutningsklämma

Korrekt användning

– Användning av laster, t.ex. ljus PÅ/AV, dimming, Persienner/ markiser Upp/Ner, spara och hämta ljusscener, styra Imaps med RGB, RGBW och Tunable white etc.

– Installation i apparatdosa enligt DIN 49073

Installation och elektrisk anslutning

Fara

Elektrisk stöt när strömförande delar vidrörs!

En elektrisk stöt kan leda till dödsfall!

- Koppla bort alla anslutningskablar före arbeten på enheten och täck över alla strömförande delar i området!

• Anslut och installera enheten.

Driftsättning

► Mer information om driftsättning finns i den produktspecifika QR-koden.

Tekniska data	
KNX-medium	TP1-256
Konfigurationsläge	S-mode, E-controller
Matarspänning för KNX	21...32 V ≙SELV
Strömförbrukning	Typ 30 mA
Arbetshöjd	Max. 2000 m
Kontamineringsgrad	2
Överspanningskategori	III
Skyddsgrad	IP20
Drifttemperatur	-5 ... +45 °C
Mått (B x H x D)	55 x 55 x 35 mm

PL Instrukcje bezpieczeństwa

Zabudowy i montaż urządzeń elektrycznych może dokonać tylko wykwalifikowany instalator zgodnie z właściwymi dla danego kraju normami dot. instalacji, dyrektywami, warunkami i przepisami BHP. Nieprzestrzeganie wskazówek dotyczących instalacji może doprowadzić do uszkodzenia urządzenia, pożaru lub innych niebezpieczeństw. Podczas montażu czujnika temperatury zewnętrznej i prowadzenia przewodów należy zawsze przestrzegać odpowiednich przepisów i norm dotyczących obwodów SELV. Podczas prac remontowych należy chronić urządzenie przed zanieczyszczeniem farbą, klejem do tapet, kurzem itp. Urządzenie może ulec uszkodzeniu.

Konstrukcja i układ urządzenia

- Pierścień nośny z zaczepami mocującymi
- Ramka (poza zakresem dostawy)
- Moduł przycisku KNX Secure (w zależności od serii wzorniczej)
- Pokrywa modułu przycisku (nie w zakresie dostawy)
- Dioda programowania

⑥ Otwór do demontażu śruby zabezpieczającej (w zależności od serii wzorniczej)

⑦ Przycisk programowania

⑧ Złącze wtykowe czujnika temperatury

⑨ Złącze wtykowe magistrali KNX

Użycie zgodne z przeznaczeniem

– Obsługa obciążeń, np. włączanie/wyłączanie światła, przyciemnianie, rolety W GÓRĘ/W DÓŁ, zapisywanie i wywoływanie scen świetlnych, sterowanie Imapami z RGB, RGBW i tunable white itp.

– Montaż w puszcze instalacyjnej zgodnie z DIN 49073

Instalacja i podłączenie elektryczne

Niebezpieczeństwo

Porażenie prądem w przypadku dotknięcia części pod napięciem! Porażenie prądem może doprowadzić do śmierci!

- Przed rozpoczęciem prac przy urządzeniu należy odłączyć kable połączeniowe i zakryć wszystkie części znajdujące się pod napięciem!

• Podłączanie i montaż urządzenia

Uruchomienie

► Aby uzyskać szczegółowe informacje dotyczące uruchomienia, zeskanuj kod QR przypisany do konkretnego produktu

Dane techniczne	
Medium KNX	TP1-256
Tryb konfiguracji	S-Mode, Easy modeS
Napięcie zasilania KNX	(21...32V SELV)
Pobór prądu	Typ. 30 mA
Wysokość robocza	maks. 2000 m
Stopień zanieczyszczenia	2
Kategoria przepięciowa	III
Stopień ochrony	IP20
Zakres temperatur pracy	-5 ... +45 °C
Wymiary (dt. x wys. x gł.)	55 x 55 x 35 mm