

FR
IT

RTW021X, RTW022X, RTW121X
Boîtier Hager intercom motion ...

RTW021X
Boîtier à encastrer
Scatola di installazione da incasso

RTW022X
Montage du boîtier dans un mur creux
Montaggio scatola di installazione a parete
con cavità

RTW121X
Boîtier en saillie
Scatola di installazione a parete



01 **RTW021X**

1x

2x

4x PH2 M4x40 mm

4x PH2 4x35 mm

4x Ø 6 mm

02 **RTW022X**

1x

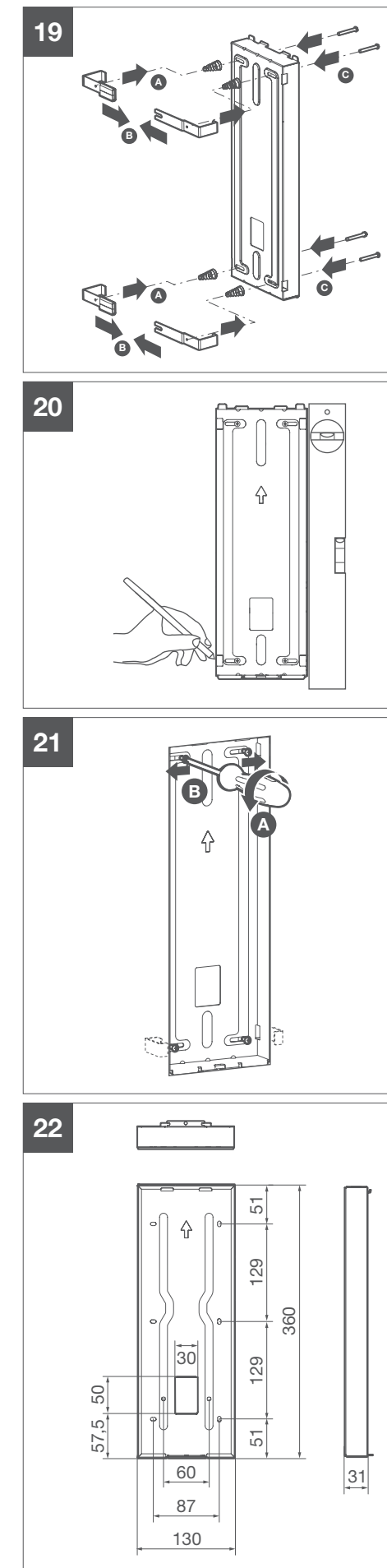
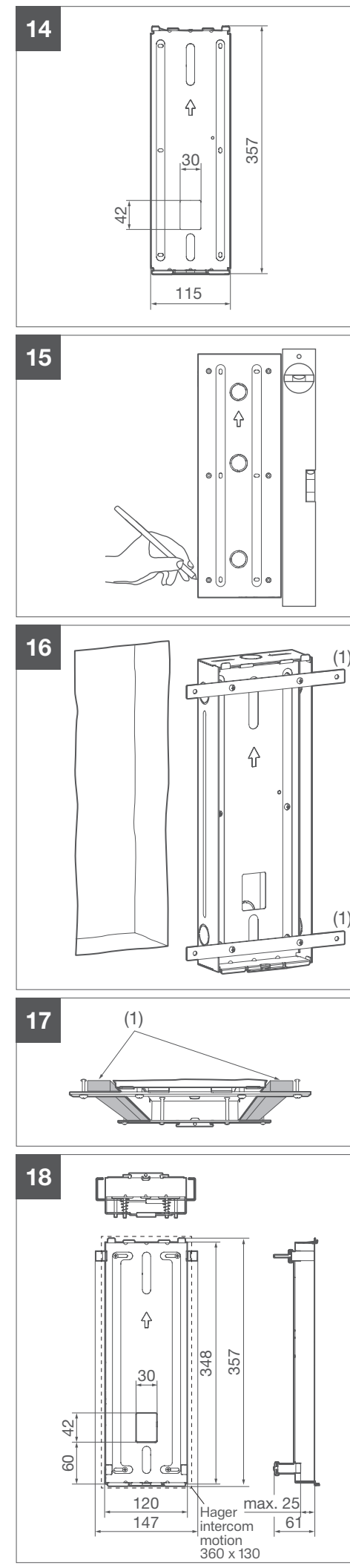
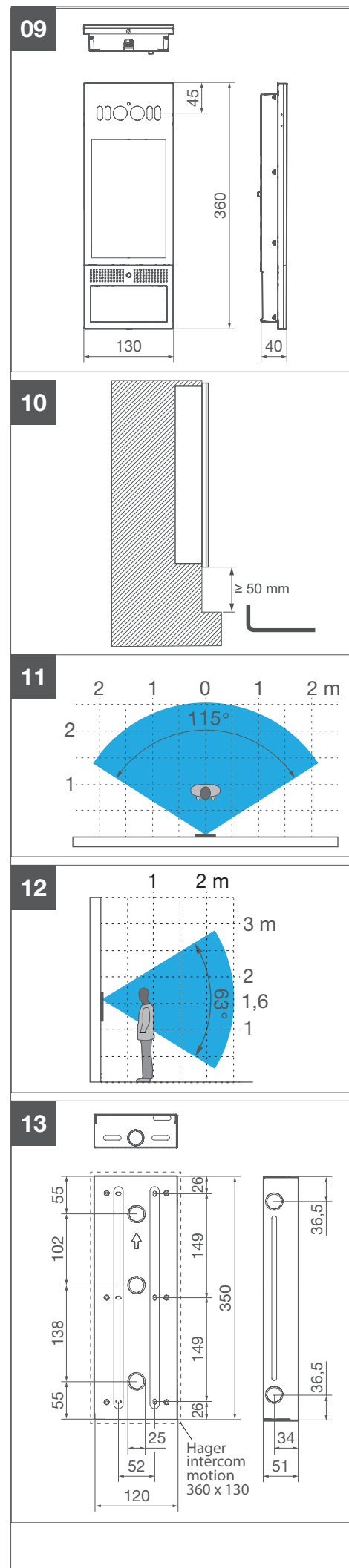
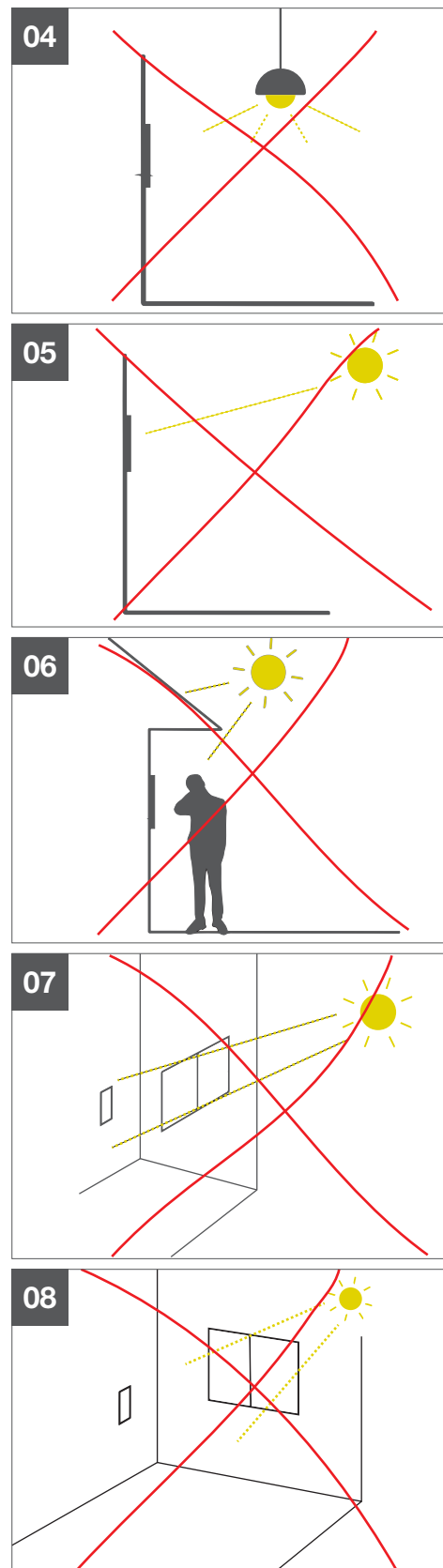
03 **RTW121X**

1x

4x PH2 M4x30 mm

4x PH2 4x20 mm

4x Ø 6 mm



L'encastrement et le montage d'appareils électriques doivent être effectués uniquement par des électriciens qualifiés, dans le respect des normes d'installation, directives, dispositions et prescriptions en matière de sécurité et de prévention d'accidents en vigueur dans le pays.


- Utilisation conforme**
- Selon le boîtier pour le montage en saillie, encastré ou dans un mur creux du poste extérieur Hager intercom motion.
 - Incompatible avec les systèmes d'interphone d'autres fabricants
 - Adapté à une utilisation en extérieur

Montage

i

Les informations relatives à la pose des câbles sont fournies dans la notice du poste extérieur intercom motion.

- Choix du lieu de montage**
- Le poste extérieur peut être installé en intérieur et en extérieur.
- Si possible, le poste extérieur ne doit pas être installé directement sous une lumière intense (image 4).
 - Pas d'exposition directe à la lumière du soleil (image 5).
 - Dans la mesure du possible, aucun fond extrêmement clair ou contrasté (image 6).
 - Aucune lumière directe du soleil à travers une fenêtre ou une porte (image 7).
 - Dans la mesure du possible, aucune lumière directe du soleil à travers une fenêtre ou une porte (image 8).



DANGER !

Dégâts dus à l'eau de condensation. Des ponts thermiques peuvent provoquer une accumulation d'eau de condensation.

- Utiliser exclusivement du matériel de fixation à isolation thermique et adapté à une utilisation en extérieur. Ne pas utiliser de silicone acétique, car cela pourrait entraîner une corrosion.

i


Pour les personnes de taille moyenne, une hauteur d'installation de l'appareil d'environ 1,6 m (centre de l'objectif de caméra) est recommandée. La hauteur des entrées de câble peut être relevée sur le schéma AP (en saillie), UP (encastré) ou HW (mur creux).

i

Maintenir une distance minimale de 50 mm avec les objets situés en dessous, par ex. les saillies dans le mur. Pour permettre une ouverture du poste extérieur avec une clé Torx coudée (image 10).

- Prendre en compte l'angle d'ouverture de la caméra (images 11 et 12)

- Montage du boîtier à encastrer UP**
- Maintenir le boîtier dans la bonne position avec la flèche ↑ vers le haut dans son emplacement de montage, l'aligner avec un niveau à bulle et procéder au marquage (image 15).
 - Procéder à la découpe dans le mur à l'aide d'un outil adapté.



DANGER !

Le boîtier à encastrer comporte des arêtes métalliques coupantes. Les arêtes coupantes peuvent causer des blessures par coupure.

- Enfiler des gants avant de commencer le montage !

- Défoncer les entrées de câbles nécessaires dans le boîtier et visser les butées d'enduit (1).

i

Ne serrer que légèrement les vis afin d'éviter des déformations.

- Introduire un câble confectionné avec une fiche RJ45 dans le boîtier à travers l'entrée de câble.
- Insérer le boîtier à encastrer UP avec la flèche ↑ vers le haut dans la découpe murale, puis l'aligner avec le niveau à bulle. En cas de besoin, dessiner les trous de fixation des butées d'enduit (1) et les percer (image 16).

i

Dans le cas de murs bruts, l'épaisseur d'enduit doit être prise en compte. Le boîtier doit être monté au ras de la surface de l'enduit fini autant que possible. En cas de besoin, compenser l'épaisseur de l'enduit en plaçant les butées d'enduit en dessous (1).

- Vérifier de nouveau la position à l'aide du niveau à bulle.

i

Insérer la face avant avec précision, tout ajustement latéral ultérieur étant impossible.

- En cas de montage dans un système composite d'isolation thermique, tenir compte également de ce qui suit :**
- En cas de besoin, compenser la profondeur de l'ouverture de montage jusqu'au fond du boîtier avec un matériau isolant aux propriétés isolantes élevées, par exemple du polyuréthane (PUR).

i

Au lieu de matériau isolant, il est également possible d'utiliser des boîtiers pour appareil isolés réglables en hauteur.

- En cas de besoin, percer une douille passe-câble dans l'isolation du capot de compensation.

- Si nécessaire, fixer et étanchéifier chaque couche de matériau isolant avec de la mousse de montage afin d'empêcher l'air de circuler dans les espaces vides du mur.
- Utiliser exclusivement du matériel de fixation (mousse de montage, vis et chevilles) utilisable en extérieur et adapté aux systèmes d'isolation thermique par l'extérieur.

- En cas de montage sur mur plein, veiller également à :**
- Boucher les brèches, trous et ouvertures dans la découpe pratiquée dans le mur afin d'empêcher la circulation de l'air.
 - En fonction de la maçonnerie, fixer le boîtier avec de la mousse de montage ou du ciment adapté à l'extérieur et attendre le temps nécessaire pour le durcissement.
- ou :
- Fixer le boîtier à la maçonnerie à l'aide de chevilles et de vis grâce aux trous de fixation arrière.

- Montage du boîtier dans un mur creux HW**
- Assembler un boîtier pour mur creux HW (image 19)
 - Maintenir le boîtier pour mur creux HW dans la bonne position avec la flèche ↑ vers le haut dans son emplacement de montage, l'aligner avec un niveau à bulle et procéder au marquage (image 20).
 - Découper avec précision une découpe murale de 348 x 120 mm à l'aide d'un outil adapté.

i

La découpe doit être réalisée avec précision car le revêtement mural du boîtier mesure seulement 4 mm en haut et en bas, respectivement.

- Introduire un câble confectionné avec une fiche RJ45 dans l'entrée de câble à l'arrière du boîtier.
- Insérer le boîtier dans la bonne position avec la flèche ↑ vers le haut dans la découpe murale, l'aligner avec le niveau à bulle et le maintenir à une main.
- Desserrer les 4 vis pour la fixation dans le mur creux à l'aide d'un tournevis Ⓐ, dégager vers l'extérieur Ⓑ et serrer les vis (image 21).

- Montage du boîtier en saillie AP**
- Introduire un câble confectionné avec une fiche RJ45 dans l'entrée de câble à l'arrière du boîtier.
 - Maintenir le boîtier en saillie dans la bonne position avec la flèche ↑ vers le haut dans son emplacement de montage, l'aligner avec un niveau à bulle et procéder au marquage des trous de fixation sur la face arrière (image 23).
 - Percer les trous de fixation et fixer le boîtier avec les vis et chevilles adaptées.

L'incasso e il montaggio di apparecchi elettrici devono essere eseguiti esclusivamente da un installatore qualificato in base alle norme di installazione, alle direttive, alle condizioni e ai provvedimenti di sicurezza e prevenzione degli incidenti in vigore nel paese.


- Uso corretto**
- In base alla scatola di installazione per montaggio verticale a parete, da incasso o a parete con cavità della stazione esterna Hager intercom motion.
 - Non compatibile con citofoni di altri produttori
 - Adatta per l'utilizzo nell'ambiente esterno

Montaggio

i

Le informazioni sulla posa dei cavi sono contenute nelle istruzioni della stazione esterna Hager intercom motion.

- Selezione del luogo di montaggio**
- La stazione esterna può essere installata sia negli ambienti interni che all'esterno.
- Possibilmente protetta dalla forte luce esterna che si irradia direttamente sulla stazione esterna (figura 4).
 - Nessuna luce solare diretta (figura 5).
 - Possibilmente in assenza di uno sfondo estremamente luminoso o ad alto contrasto (figura 6).
 - Nessuna luce solare diretta attraverso una finestra o una porta (figura 7)
 - Possibilmente in assenza della luce solare diretta attraverso una finestra o una porta (figura 8).



PERICOLO!

Danni dovuti a condensa. I ponti termici possono portare all'accumulo di condensa.

- Utilizzare esclusivamente materiale di fissaggio disaccoppiato termicamente e adatto all'uso esterno. Non utilizzare silicone contenente aceto, perché provoca corrosione.

i


Per le persone di statura media, si consiglia un'altezza di montaggio di circa 1,6 m al centro dell'obiettivo della telecamera. L'altezza dei passacavi può essere ricavata dal disegno della relativa scatola di installazione a parete, da incasso o a parete con cavità.

i

Mantenere una distanza minima di 50 mm dagli oggetti riportati di seguito, ad es. sporgenza muro. Per consentire l'apertura della postazione esterna con una chiave Torx angolare (figura 10).

- Rispettare l'angolo di apertura della telecamera (figura 11 e 12).

- Montaggio scatola di installazione da incasso**
- Tenere la scatola di installazione nella posizione corretta con la freccia ↑ rivolta verso l'alto nel luogo di installazione, allineare con una livella a bolla d'aria e segnare (figura 15).
 - Ricavare la sezione di parete con lo strumento adatto.



PERICOLO!

Spigoli in lamiera appuntiti sulla scatola di installazione da incasso. Gli spigoli appuntiti possono causare ferite da taglio.

- Prima del montaggio indossare dei guanti protettivi!

- Rompere i passacavi necessari nella scatola e avvitare le battute per intonaco (1).

i

Nel fare ciò serrare le viti solo leggermente per evitare deformazioni.

- Inserire il cavo assemblato con spina RJ45 attraverso il passacavo nella scatola.
- Inserire la scatola di installazione da incasso nella posizione corretta, con la freccia ↑ rivolta verso l'alto nella sezione di parete e allinearla con la livella a bolla d'aria. Se necessario, segnare e realizzare i fori di fissaggio per le battute per intonaco (1) (figura 16).

i

In caso di pareti grezze occorre considerare lo spessore dell'intonaco. La scatola dovrebbe essere montata il più possibile vicino alla superficie dell'intonaco finito. Se necessario, uniformare lo spessore dell'intonaco spessorando le battute per intonaco (1).

- Verificare nuovamente la posizione con la livella a bolla d'aria.

i

L'orientamento deve essere preciso, poiché non è possibile un successivo allineamento della mascherina frontale.

- Con montaggio in un sistema di isolamento termico, è inoltre necessario osservare quanto segue:**
- Se necessario, compensare la profondità dell'apertura di montaggio fino alla base della scatola tramite materiali isolanti con un valore di isolamento maggiore, come ad es. il poliuretano (PUR).

i

In alternativa al materiale isolante è possibile utilizzare anche supporti per apparecchi isolati regolabili anche in altezza.

- Se necessario, forare la condotta di passaggio della linea nell'isolamento di compensazione.
- All'occorrenza, fissare il materiale di isolamento punto per punto con schiuma poliuretanica e isolarlo, al fine di impedire il ricircolo dell'aria nelle intercapedini.
- Utilizzare esclusivamente materiali di fissaggio adatti per l'esterno, quali ad es. la schiuma poliuretanica, le viti e i tasselli, particolarmente indicati per i sistemi di isolamento termico.

- Con montaggio nella muratura a un pannello, è inoltre necessario osservare quanto segue:**
- Chiudere le crepe, i fori e le aperture nella sezione di parete per evitare il ricircolo d'aria.
 - A seconda della muratura, fissare la scatola con schiuma poliuretanica o stucco cementizio adatto per uso esterno e attendere il rispettivo tempo di indurimento.
- oppure:
- Fissare la scatola alla muratura tramite i fori di fissaggio posteriori con viti e tasselli.

- Montaggio scatola di installazione a parete con cavità**
- Assemblare la scatola di installazione a parete con cavità (figura 19)
 - Tenere la scatola di installazione a parete con cavità nella posizione corretta con la freccia ↑ rivolta verso l'alto nel luogo di installazione, allineare con una livella a bolla d'aria e segnare (figura 20).
 - Intagliare con precisione la sezione di parete 348 x 120 mm con uno strumento adatto.

i

La sezione deve essere eseguita con precisione, poiché il supporto a parete della scatola di installazione è di soli 4 mm in alto e in basso.

- Inserire il cavo assemblato con spina RJ45 sul retro attraverso il passacavo nella scatola.
- Inserire la scatola nella posizione corretta, con la freccia ↑ rivolta verso l'alto, nella sezione di parete, allinearla con la livella a bolla d'aria e tenerla in posizione con una mano.
- Allentare le 4 viti per il fissaggio alla parete con cavità con un cacciavite Ⓐ, spingere verso l'esterno Ⓑ e avvitare saldamente (figura 21).

- Montaggio scatola di installazione a parete**
- Inserire il cavo assemblato con spina RJ45 sul retro attraverso il passacavo nella scatola.
 - Tenere la scatola di installazione a parete nella posizione corretta con la freccia ↑ rivolta verso l'alto nel luogo di installazione, allineare con una livella a bolla d'aria e segnare i fori di fissaggio sul retro (figura 23).
 - Realizzare i fori di fissaggio e fissare la scatola di installazione con viti e tasselli adatti.