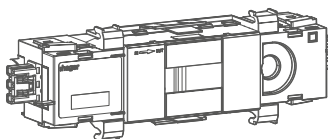


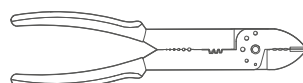
GKEV03WA01

Kanaleinbauverteiler 3 TE

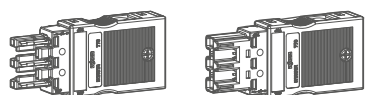


1,2 x 0,8

PH 2



a

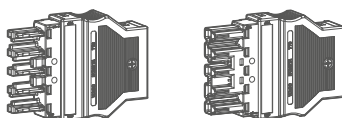


G4703

G4713



b

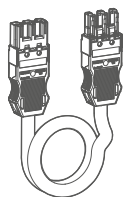


G4705

G4715



c



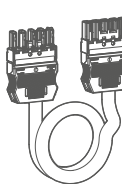
GKWAD13006 → 0,6 m

GKWAD13015 → 1,5 m

GKWAD13025 → 2,5 m

GKWAD13050 → 5 m

d

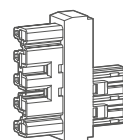


GKWAD55006 → 0,6 m

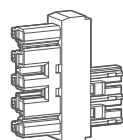
GKWAD55015 → 1,5 m

GKWAD55025 → 2,5 m

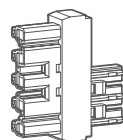
GKWAD55050 → 5 m



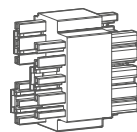
GKWAVA5L1



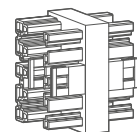
GKWAVA5L2



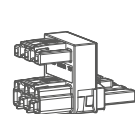
GKWAVA5L3



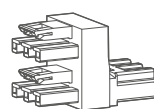
GKWAVA5



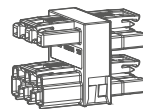
GKWAZA5



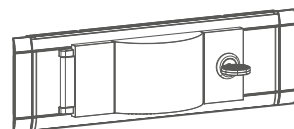
G4773



GKWAYA3

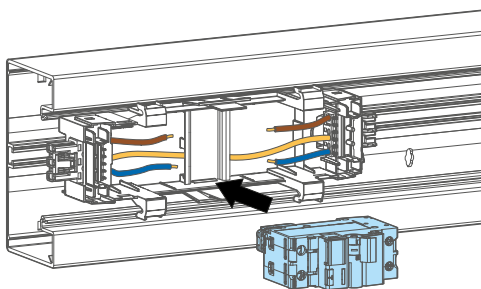


GKWAZA3

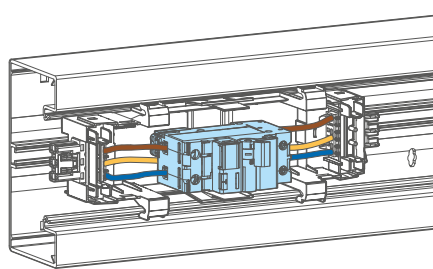


GBKEV0831 xxxx

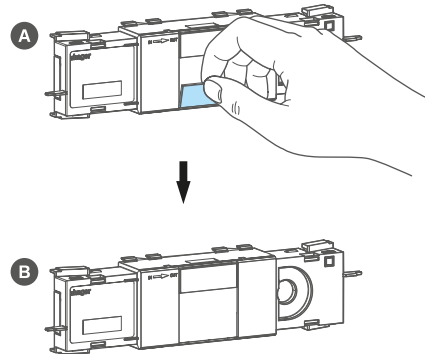
05



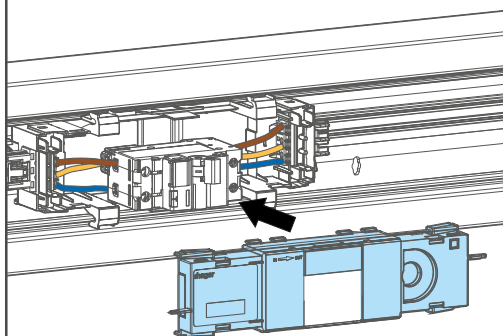
06



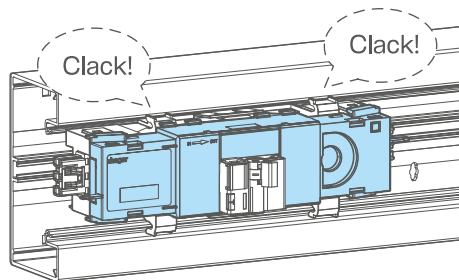
07



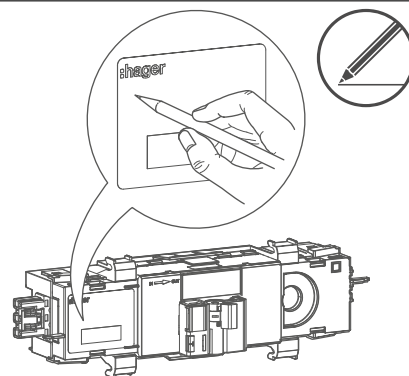
08



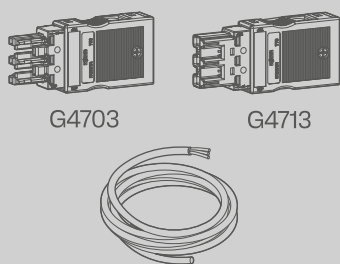
09



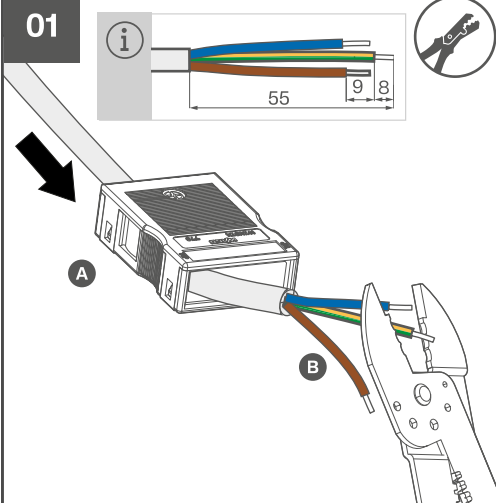
10



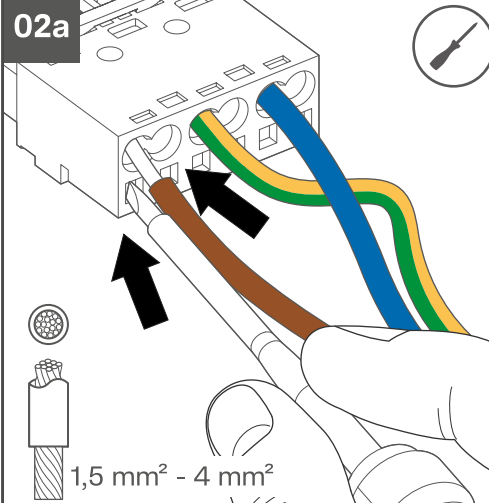
a



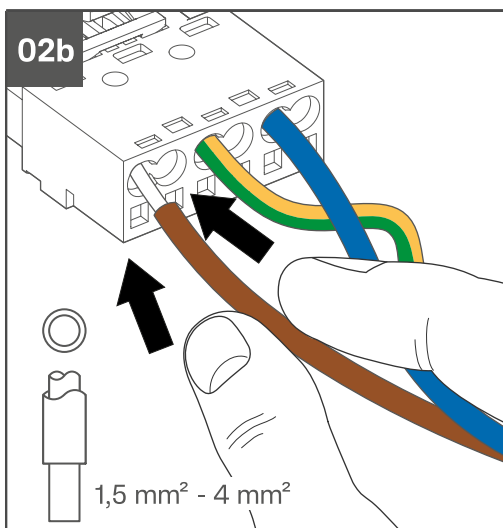
01



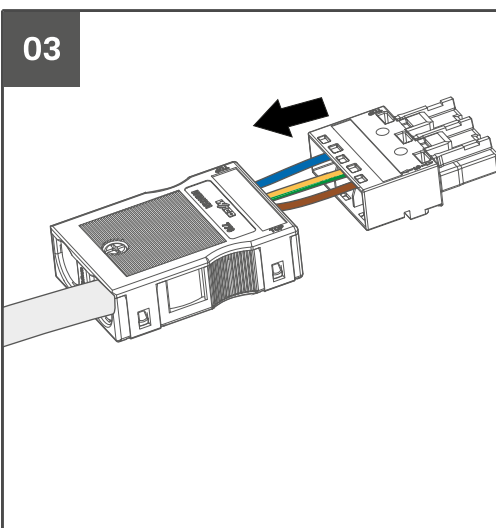
02a



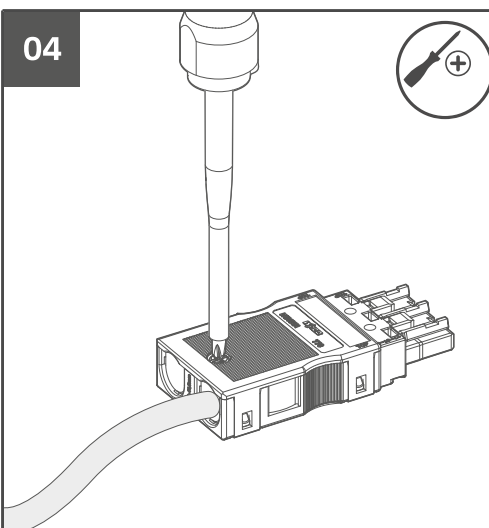
02b



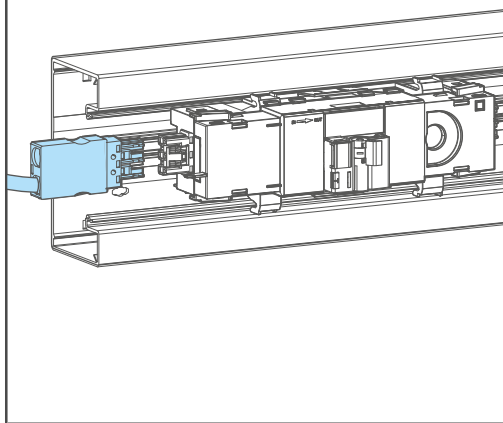
03



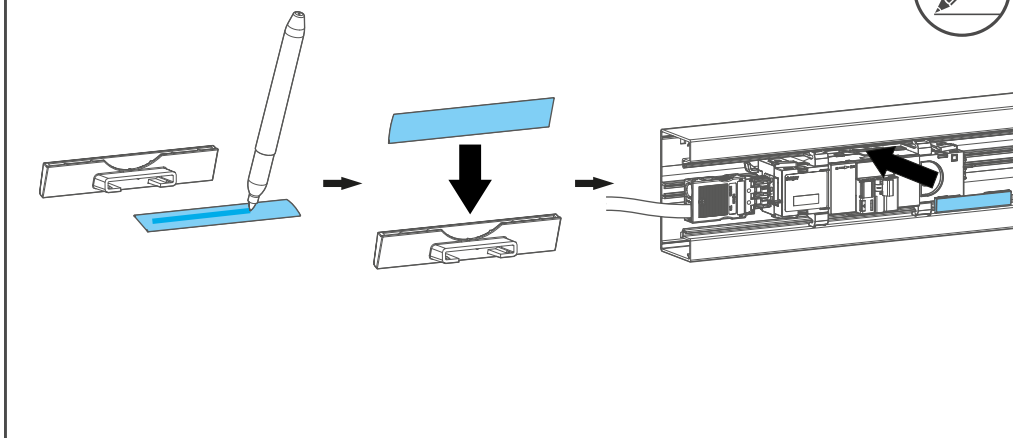
04



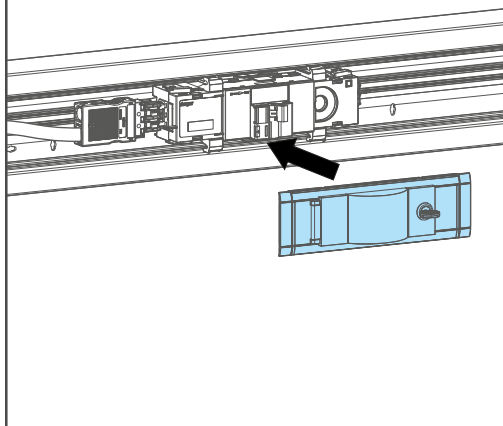
10



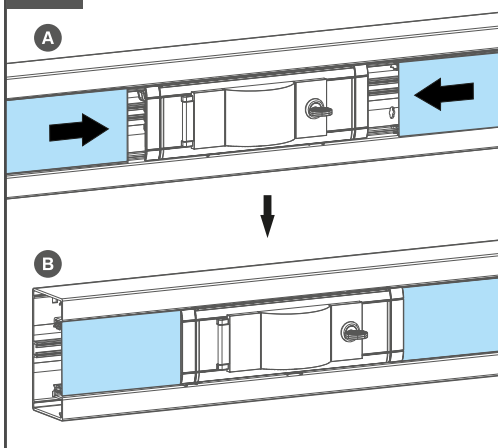
11



12



13



Sicherheitshinweise



Einbau und Montage elektrischer Geräte dürfen nur durch eine Elektrofachkraft gemäß den einschlägigen Installationsnormen, Richtlinien, Bestimmungen, Sicherheits- und Unfallverhütungsvorschriften des Landes erfolgen.

Bei Nichtbeachten der Installationshinweise können Schäden am Gerät, Brand oder andere Gefahren entstehen.

Diese Anleitung ist Bestandteil des Produktes und muss beim Endkunden verbleiben.

Geräteaufbau



- ① C-Profil-Adapter
- ② Gerätedose
- ③ Hutschiene
- ④ Wago Adapterstück
- ⑤ Gerätedose (Deckel)
- ⑥ Beschriftungsfeld
- ⑦ Abdeckstreifen

Funktion



- Ausschließlich geeignet für Brüstungskanäle der Gerätereihe tehalit.BR
- Für den Einsatz im Büro-, Gewerbe- und Industrieumfeld



Hinweis

Für Brüstungskanäle in nicht front-einrastender Ausführung sind die mitgelieferten C-Profil-Adapter (1) zur Befestigung zu verwenden.

Montage und elektrischer Anschluss



Gefahr

Elektrischer Schlag bei Berühren spannungsführender Teile!

Elektrischer Schlag kann zum Tod führen!

- Vor Arbeiten am Gerät Anschlussleitungen freischalten und spannungsführende Teile in der Umgebung abdecken!

Hinweis zur Verwendung von Installationssteckverbindern DIN EN 61535 (VDE 0606-200):

- Ein Berührungsschutz muss generell, auch im nicht gesteckten Zustand gewährleistet sein. Bei Bedarf Abdeckkappen verwenden, die beim Hersteller der Steckverbinder erhältlich sind.
- Beim Anschluss von Kabel und Leitungen an das Steckverbindersystem beachten, dass der Schutzleiter mind. 8 mm voreilt.
- Versorgungsseitiger Steckverbinder muss ein Buchsenteil sein.
- Lastseitiger Steckverbinder muss ein Steckerteil sein.
- Alle Verbindungen müssen mit einer Verriegelung ausgestattet sein.
- Ein Installationssteckverbinder ist nicht zum Verbinden oder Trennen unter Last sowie generell zum Verbinden oder Trennen (außer bei der Erstinstallation, bei Änderungen oder Wartungsarbeiten) vorgesehen.
- Eine gefährbringende Verwechselbarkeit mit anderen Installationssteckverbindersystemen anderer wird nicht automatisch durch die Übereinstimmung mit der DIN EN 61535 (VDE 0606-200) ausgeschlossen.
- Installationssteckverbindersysteme sind kein Ersatz für nationale Stecker-/Steckdosenysteme für den Hausgebrauch.



Technische Daten

Wärmeverlustleistung				
Übertemperatur (K)	5	10	15	20
Horizontal 50% (W)	3,89	8,06	12,23	16,40
Horizontal 75% (W)	4,32	8,71	13,10	17,49
Vertikal 50% (W)	3,54	6,74	9,94	13,14
Vertikal 75% (W)	3,64	7,69	11,74	15,80

Bemessungsspannung U_N	230 V AC
Bemessungsbetriebsspannung (eines Stromkreises) U_e	230 V AC
Bemessungsisolationsspannung U_i	1000 V AC
Bemessungsstoßspannung U_{imp}	4000 V AC
Bemessungsstrom I_{nA}	25 A
Bemessungsstrom (eines Stromkreises) I_{nc}	16 A
Bemessungsfrequenz f_n	50 Hz
DBO	Typ B (nach IEC/EN 61439-3)
Schutzart	IP2xC, im Brüstungskanal IP40
Schlagfestigkeit	IK05, im Brüstungskanal IK07

Umgebungsbedingungen	
Betriebstemperatur	-5°C ... +35°C
Verschmutzungsgrad	3