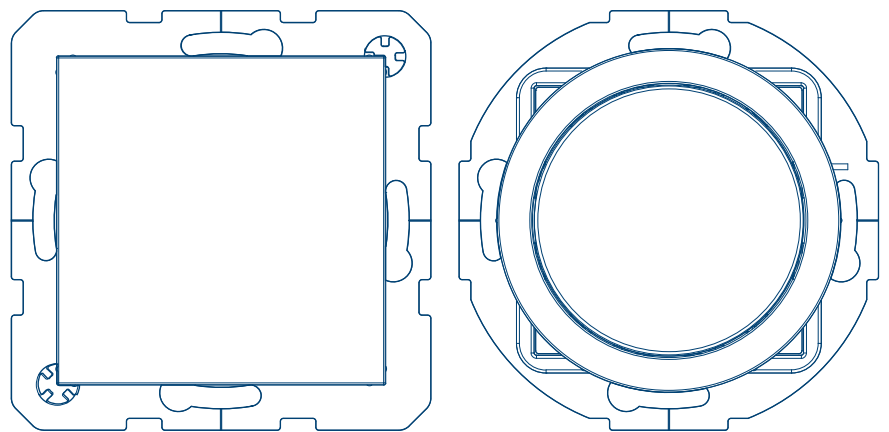


Instrucciones de uso y de montaje

Interruptores y sistemas

Lámpara de señalización LED



Lámpara de señalización LED, luz blanca, RGB o roja/verde

WAF658xWG, WLF665xx

CE

:hager

1	Instrucciones de seguridad.....	3
2	Diseño y estructura del dispositivo.....	4
3	Función.....	5
3.1	Características del producto.....	5
4	Funcionamiento.....	6
4.1	Funcionamiento de la lámpara de señalización LED RGB.....	6
5	Información para electricistas cualificados.....	8
5.1	Instalación y conexión eléctrica (Fig. 03, 04).....	8
6	Apéndice.....	12
6.1	Datos técnicos.....	12
6.2	Accesorios.....	12
6.3	Nota de eliminación.....	12

1 Instrucciones de seguridad

Los dispositivos eléctricos solo los debe instalar y montar personal electricista cualificado de acuerdo con los estándares de instalación, las directrices, los reglamentos, las directivas y la normativa de seguridad y de prevención de accidentes pertinentes del país.

Peligro de descarga eléctrica. Desconectar la alimentación de red antes de trabajar en el dispositivo o la carga. Para ello, tener en cuenta todos los dispositivos de protección del circuito que suministran tensiones peligrosas al dispositivo o a la carga.

Si no se tienen en cuenta estas instrucciones de instalación, podría dañarse el dispositivo, producirse un incendio o generarse otros peligros.

El dispositivo no es adecuado para su uso en tecnología de seguridad o como luz de emergencia.

Peligro de incendio. No utilice el dispositivo en un regulador de luz. Las lámparas no son regulables.

Si se van a conectar varios dispositivos a través de los modos de operación de contacto, es absolutamente esencial que todos los dispositivos se operen a través de la misma fase. Los dispositivos pueden ser destruidos.

No utilice el dispositivo en un mecanismo de interruptor electrónico (por ejemplo, mecanismo Tronic o Triac). El mecanismo de conmutación puede estar dañado.

2 Diseño y estructura del dispositivo

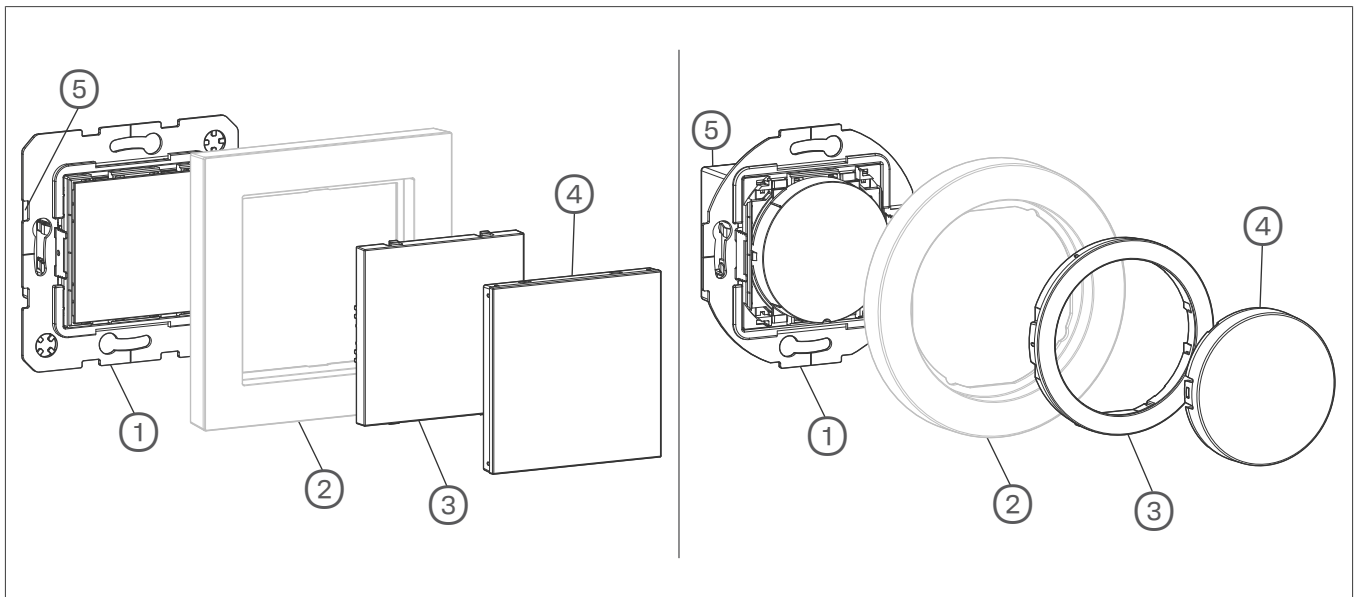


Figura 1: Lámpara de señalización LED A.x/C.x (izquierda)/serie redonda (derecha)

- ① Lámpara de señalización LED con interruptor de desconexión/conmutación
- ② Marco de diseño (no incluido)
- ③ Láminas impresas (opcional, ver accesorios)
- ④ Tapa
- ⑤ Pieza central

3 Función

Uso correcto

- Luz LED para señalización, por ejemplo, avisos, información, mensajes o advertencias
- Operación a través de un pulsador o interruptor de desconexión
- Instalación posible en combinaciones de interruptores o individuales
- Instalación en una caja para mecanismos según DIN 49073

3.1 Características del producto



Nota

Debido a las tolerancias de fabricación en la producción de LED, pueden producirse diferencias perceptibles en el brillo y la reproducción del color.

Señal luminosa LED, iluminación roja/verde

- Lámpara de señalización bicolor para, por ejemplo, el control de accesos.
- Conmutación entre rojo y verde mediante interruptores independientes.
- Se incluyen láminas bicolor con inscripciones: **No molestar/Limpieza en curso y Puede entrar/Por favor, espere.**

Lámpara de señalización LED, RGB

- Lámpara de señalización LED para, por ejemplo, avisos, información o advertencias.
- El color se puede conmutar mediante un pulsador externo.
- Es posible insertar láminas con inscripciones (véase accesorios).
- Colores de luz disponibles: blanco frío, blanco cálido, azul, naranja, rojo, verde, púrpura (magenta) y secuencia de colores activable mediante pulsador.
- El brillo se puede ajustar mediante un potenciómetro.
- La secuencia de colores puede detenerse en cualquier posición mediante el pulsador.

Lámpara de señalización LED, iluminación blanca

- Lámpara de señalización LED para, por ejemplo, avisos, información o advertencias.
- Conmutable mediante un interruptor independiente
- Se pueden insertar láminas rotuladas con símbolos
- Color blanco frío
- El brillo se puede ajustar mediante un potenciómetro.

4 Funcionamiento

Lámpara de señalización LED, iluminación conmutada rojo/verde

Los colores rojo y verde pueden conmutarse individualmente mediante un interruptor en serie o un conmutador.

- Pulse el interruptor.
La lámpara de señalización LED cambia a rojo, verde o se apaga.

Lámpara de señalización LED, iluminación conmutada blanco

La lámpara de señalización LED puede conmutarse mediante un interruptor de desconexión/conmutador.

- Pulse el interruptor de desconexión/conmutación
La lámpara de señalización LED se ilumina en blanco frío o se apaga.

Lámpara de señalización LED, iluminación conmutada RGB

La lámpara de señalización LED se enciende o apaga mediante un interruptor o contacto de conmutación.

- La lámpara de señalización LED está apagada.
- Pulse el interruptor de encendido/apagado.
La lámpara de señalización LED se ilumina brevemente en blanco y luego cambia al color que tenía antes de apagarse o inicia la secuencia de colores.



Nota

La secuencia de colores comienza siempre con púrpura (magenta).

4.1 Funcionamiento de la lámpara de señalización LED RGB

Ajuste del color

El color de la lámpara de señalización LED se ajusta mediante un pulsador independiente. Con cada pulsación del pulsador, la secuencia de colores avanza un estado, en el siguiente orden:

- Blanco frío
- Blanco cálido
- Azul
- Naranja
- Rojo
- Verde
- Púrpura (magenta)
- Secuencia de colores
- Secuencia de colores detenida

- La lámpara de señalización LED está encendida.

- Pulse brevemente el pulsador.
La lámpara de señalización LED cambia al siguiente color.
- Mantenga pulsado el pulsador hasta que se active el color o la secuencia de colores deseada.

Ajuste del color mediante la secuencia de colores

El color de la lámpara de señalización LED también puede ajustarse mediante la secuencia de colores.



Nota

Una secuencia de colores completa dura unos 5 minutos.

- ☑ La secuencia de colores está activa.
- Durante la secuencia, pulse brevemente el pulsador en cualquier momento.
La secuencia se detiene. El color que se muestra en ese momento, queda establecido.



Nota

El último color seleccionado permanece almacenado incluso tras una interrupción de tensión.

- Para reiniciar la secuencia de colores, vuelva a seleccionarla mediante el pulsador.

Lámpara de señalización LED, sincronización RGB

Si se utilizan varias lámparas de señalización LED RGB en paralelo, es posible que no se iluminen con el mismo color o que la secuencia de colores no se ejecute de forma sincronizada tras la conmutación. En ese caso, todas las lámparas de señalización LED pueden restablecerse.

- Mantenga pulsado el pulsador durante más de 2,5 segundos.
Las lámparas de señalización LED ejecutan un reinicio y se apagan.
- Suelte el pulsador.
Las lámparas de señalización LED se iluminan en blanco. Se restablece el estado en la entrega.

5 Información para electricistas cualificados

5.1 Instalación y conexión eléctrica (Fig. 03, 04)



Peligro

¡Puede producirse una descarga eléctrica al tocar piezas en tensión!

¡La descarga eléctrica puede provocar la muerte!

- ¡Desconectar todos los cables de conexión antes de manipular el dispositivo y cubrir las piezas en tensión de la zona!



Advertencia

Riesgo de incendio al pasar por el conductor neutro.

- No enlace el conductor neutro a través de otros dispositivos.

Conexión e instalación el dispositivo.

Lámpara de señalización LED, iluminación blanca

- 1 Cableado de la lámpara de señalización LED con interruptor de desconexión/conmutación (7) (Fig. 2).
- 2 Instale el mecanismo (8) en una caja de empotrar. Los terminales de conexión deben estar en la parte inferior.
- 3 Conecte la lámpara de señalización LED (Fig. 1).
- 4 Coloque el marco (2) sobre el anillo de soporte del mecanismo (1).
- 5 Coloque una lámina (3) debajo de la tapa.
- 6 Presione la tapa (4) sobre el mecanismo hasta que encaje en su lugar.
- 7 Encaje la pieza central (5).
- 8 Conmutación en la tensión de red.

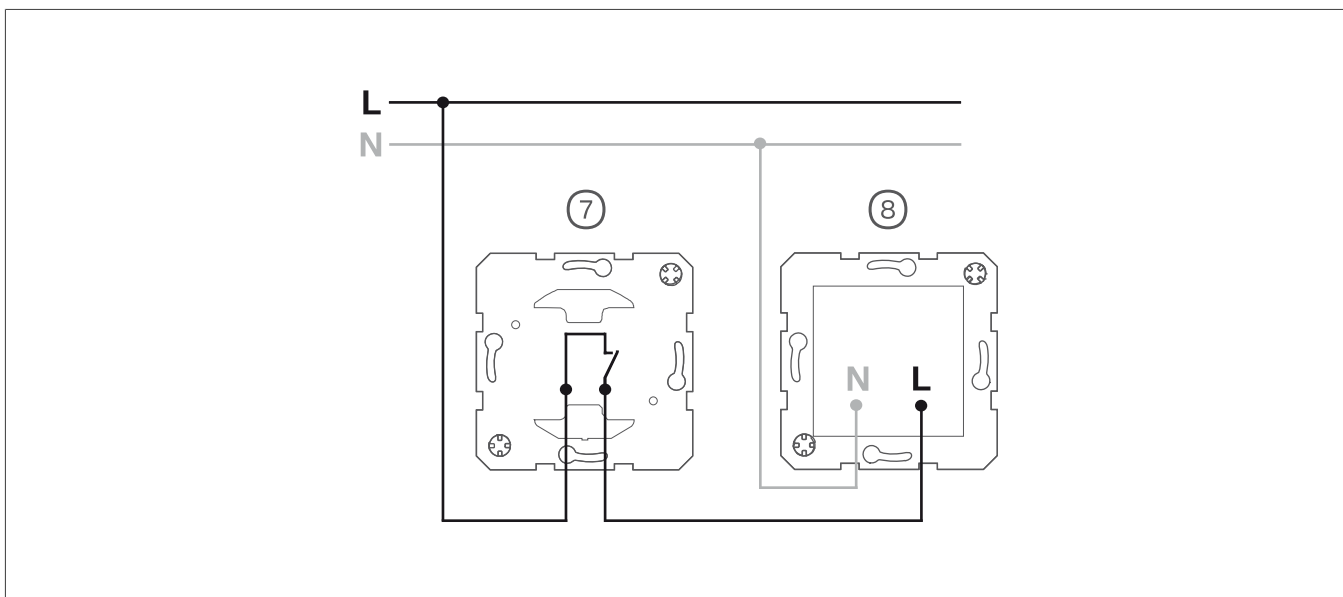


Figura 2: Ejemplo de conexión de indicador led, iluminación blanca

- 7 Interruptor de desconexión/conmutación
- 8 Inserción de lámpara de señalización LED, iluminación blanca

Señal luminosa LED, iluminación roja/verde

- 1 Conecte la lámpara de señalización LED según el ejemplo de conexión (Fig. 3). En lugar del interruptor en serie (9), que permite conmutar ambos colores por separado, también puede utilizarse un conmutador para realizar un cambio sencillo entre ambos colores:
 - L_{rd} = activación del color rojo,
 - L_{gn} = activación del color verde
- 2 Instale el mecanismo (10) en una caja de empotrar. Los terminales de conexión deben estar en la parte inferior.
- 3 Conecte la lámpara de señalización LED (Fig. 1).
- 4 Coloque el marco (2) sobre el anillo de soporte del mecanismo.
- 5 Coloque una lámina (3) debajo de la tapa si es necesario.
- 6 Presione la tapa (4) sobre el mecanismo hasta que encaje en su lugar.
- 7 Encaje la pieza central (5).
- 8 Conmutación en la tensión de red.

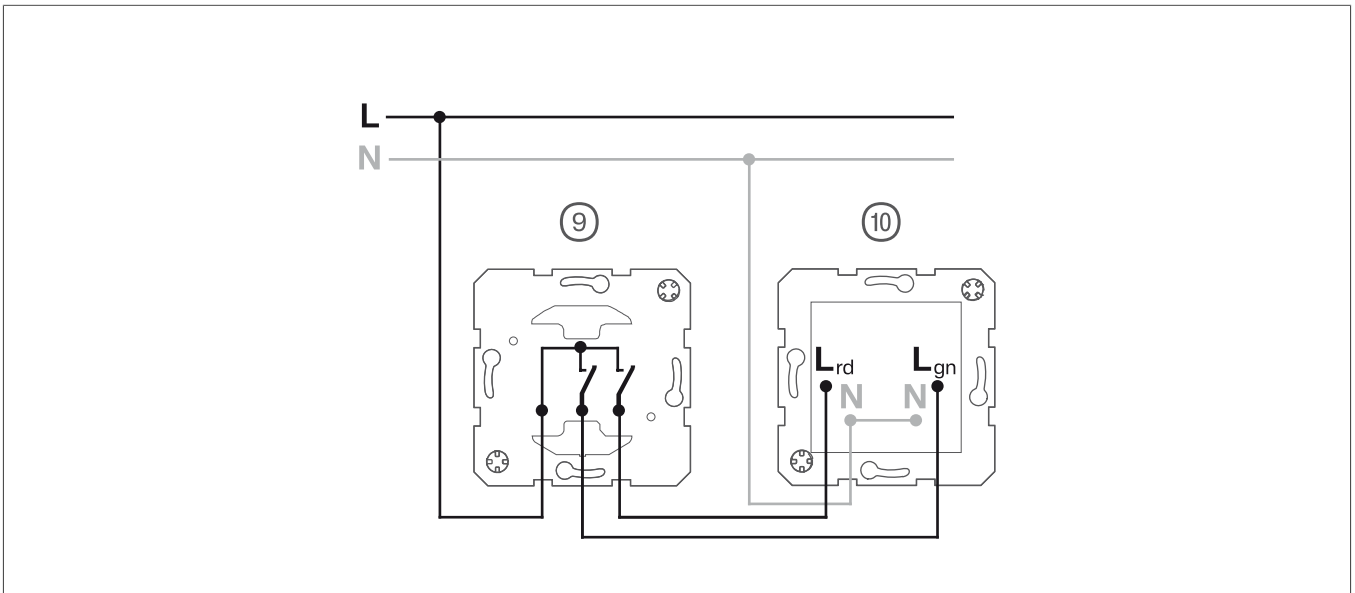


Figura 3: Ejemplo de conexión de indicador led, iluminación roja / verde

- 9 Interruptor en serie
- 10 Inserción de lámpara de señalización LED, iluminación roja/verde, N terminales puenteados

indicador LED, RGB

Los siguientes circuitos de ejemplo muestran dos formas de conectar la indicador led. En el ejemplo de conexión (Fig. 4, izquierda), el conductor del neutro se conecta a la entrada de control **1** para conmutar el color. En el ejemplo de conexión (Fig. 4, derecha), el conductor de fase se conecta a la entrada de control **1**.



Advertencia

Peligro de incendio si el dispositivo está conectado al voltaje de CC

- Conecte la lámpara de señalización LED con iluminación RGB solo a voltaje CA 230 V ~, 50 Hz.

- 1 Conecte la lámpara de señalización LED RGB según el ejemplo de conexión (Fig. 4) o (Fig. 1).
- 2 Si lo desea, conecte lámparas de señalización LED RGB adicionales mediante (14).
- 3 Instale mecanismo (13) en una caja de empotrar. Los terminales de conexión deben estar en la parte inferior.
- 4 Conecte la lámpara de señalización LED (Fig. 1).
- 5 Coloque el marco (2) sobre el anillo de soporte del mecanismo (1).
- 6 Coloque una lámina (3) debajo de la tapa si es necesario.
- 7 Presione la tapa (4) sobre el mecanismo hasta que encaje en su lugar.
- 8 Encaje la pieza central (5).

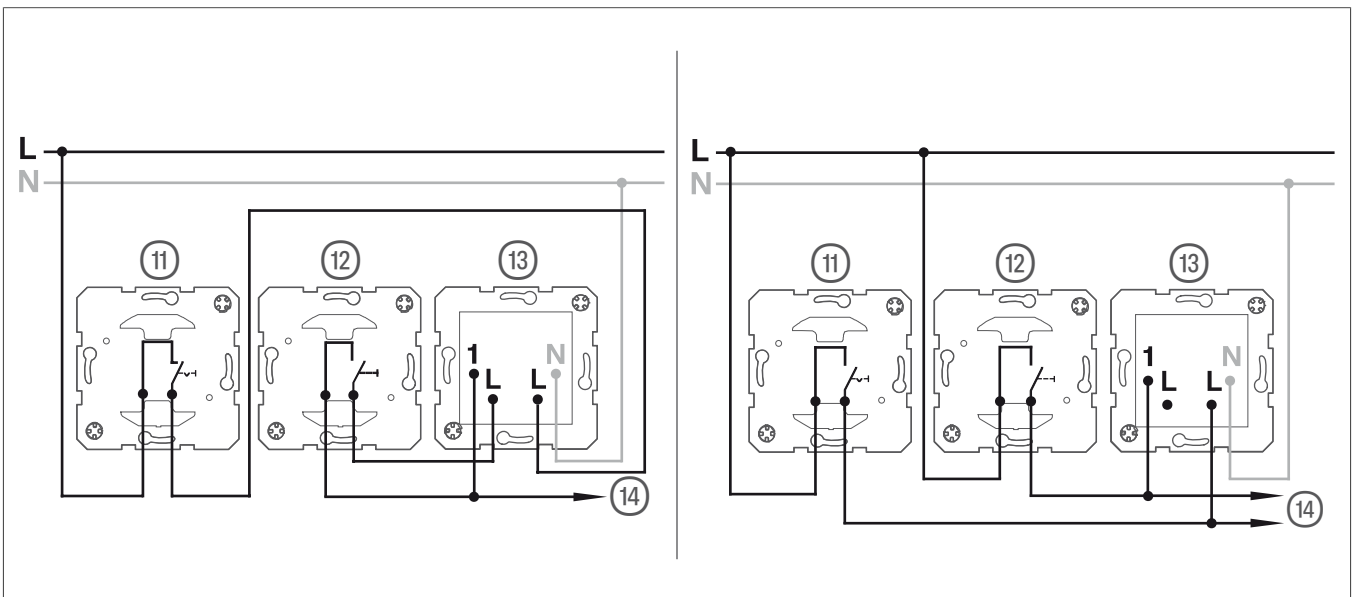


Figura 4: Ejemplo de conexión para el cambio de color mediante conductor de fase puentado (izquierda)/no puentado (derecha)

- 11 Interruptor de desconexión/conmutación
- 12 Pulsador
- 13 Inserción de lámpara de señalización LED, RGB
- 14 Posibilidad de lámparas de señalización LED adicionales, RGB

Ajuste del brillo de la lámpara de señalización LED

En el estado original de fábrica, el potenciómetro (Fig. 5, (6)) está ajustado al brillo máximo.

- ① Conmutación en la tensión de red.
- ② Retire la pieza central (5) del anillo de soporte.
- ③ Quite el marco (2).
- ④ Suelte el bastidor de la caja de pared.
- ⑤ Extraiga el mecanismo (1) de la caja de empotrar.
- ⑥ Ajuste el potenciómetro (6) (Fig. 5).
- ⑦ Vuelva a insertar el mecanismo en la caja de pared y atornille firmemente sobre el bastidor.
- ⑧ Coloque el marco (2) sobre el anillo de soporte del mecanismo.
- ⑨ Encaje la pieza central (5).
- ⑩ Conmutación en la tensión de red.

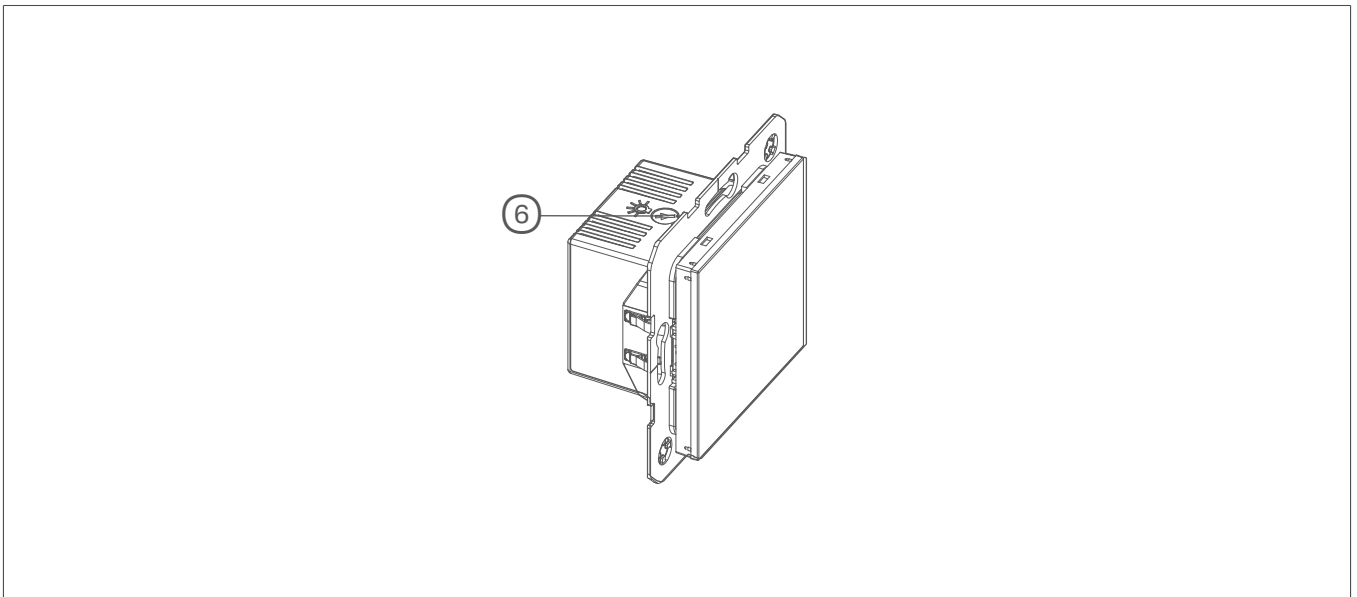


Figura 5: Ajuste de brillo

- ⑥ Potenciómetro para la iluminación (no con lámpara de señalización LED, iluminación roja/verde)

6 Apéndice

6.1 Datos técnicos

Tensión nominal	230V~
Frecuencia de red	50/60 Hz
Número de LEDs	4
Sección transversal del conductor, de una sola cadena	≤2,5 mm ²
Temperatura ambiente	-15° ... +40°C

Lámpara de señalización LED	WAF6552xx	WAF6553xx	WAF6551xx
Consumo de energía	Max. 2 W a 195 ... 265 V ~, 50/60 Hz	Por color máx. 0,5 W a 230 V~, 50 Hz	Max. 1 W a 230 V ~, 50 Hz
Factor de potencia	Aprox. 0,9		Aprox. 0,17

6.2 Accesorios

Para lámparas de señalización LED rojo/verde:

Lámina bicolor con inscripción	WAA409, WAA4095
--------------------------------	-----------------

Para lámparas de señalización LED RGB y blanco:

Lámina con inscripción	WAA4091, WAA4092, WAA4093
------------------------	---------------------------

6.3 Nota de eliminación



Eliminación correcta de este producto (Residuos de equipos eléctricos y electrónicos).

(Aplicable en la Unión Europea y otros países europeos con sistemas de recogida selectiva).

Esta marca que aparece en el producto o en su documentación indica que no debe eliminarse con otros residuos domésticos al final de su vida útil. Para evitar posibles daños al medio ambiente o a la salud humana por la eliminación incontrolada de residuos, por favor separe este dispositivo de otros tipos de residuos. Recicle el dispositivo de manera responsable para promover la reutilización sostenible de los recursos materiales.

Los usuarios particulares deben ponerse en contacto con el distribuidor donde adquirieron este producto o con la administración local para obtener información sobre dónde y cómo pueden llevar este dispositivo para reciclarlo de forma segura para el medio ambiente.

Las empresas deben ponerse en contacto con su proveedor y comprobar las condiciones del contrato de compra. Este producto no debe eliminarse junto con otros residuos comerciales.

Apto para su uso en toda Europa y Suiza.



Berker GmbH & Co. KG

Zum Gunterstal

66440 Blieskastel

Germany

T +49 6842 945 0

F +49 6842 945 4625

info@hager.com

hager.com