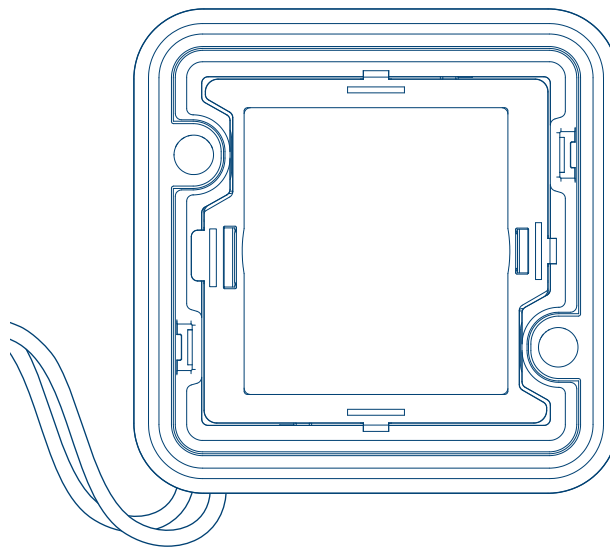


Interruptores y sistemas

Marco embellecedor iluminado



Marco embellecedor W.1/cubyko para 1 o 2
módulos, con iluminación

WNA69x, WNA71x



- 1 Instrucciones de seguridad..... 3**

- 2 Diseño y estructura del dispositivo..... 4**

- 3 Función..... 5**
 - 3.1 Uso correcto..... 5

- 4 Información para electricistas cualificados..... 6**
 - 4.1 Instalación y conexión eléctrica..... 6

- 5 Apéndice..... 13**
 - 5.1 Datos técnicos..... 13

1 Instrucciones de seguridad

Los dispositivos eléctricos solo los debe instalar y montar personal electricista cualificado de acuerdo con los estándares de instalación, las directrices, los reglamentos, las directivas y la normativa de seguridad y de prevención de accidentes pertinentes del país.

Peligro de descarga eléctrica. Desconéctese el aparato antes de trabajar con él o la carga. Para ello, ténganse en cuenta todos los interruptores automáticos que suministran tensiones peligrosas al dispositivo o a la carga.

Si no se tienen en cuenta estas instrucciones de instalación, podría dañarse el dispositivo, producirse un incendio o generarse otros peligros.

2 Diseño y estructura del dispositivo

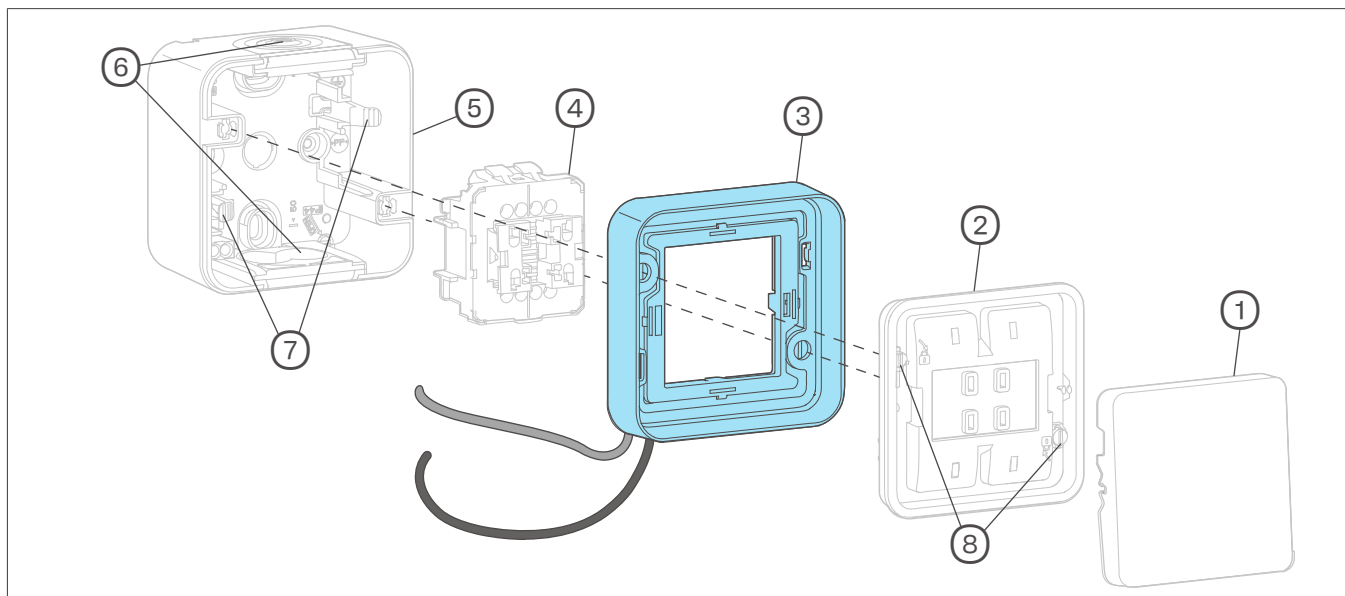


Figura 1: Diseño y estructura del dispositivo

- ① Tecla basculante con muescas^[1]
- ② Junta^[1]
- ③ Marco embellecedor iluminado
- ④ Mecanismo del interruptor^[1]
- ⑤ Parte inferior de la carcasa^[1]
- ⑥ Entrada de cable^[1]
- ⑦ Sistema para la fijación del mecanismo^[1]
- ⑧ Conectores de bayoneta de liberación rápida^[1]

^[1] No suministrado

3 Función

3.1 Uso correcto

El marco embellecedor iluminado debe utilizarse para iluminación permanente, iluminación de orientación o iluminación de control de interruptores o pulsadores de la gama estanca W.1/cubyko:

- solo es apto para montaje en superficie sobre partes inferiores de carcasa de 1 o 2 módulos de la línea de productos W.1/cubyko.

4 Información para electricistas cualificados

4.1 Instalación y conexión eléctrica



Peligro

¡Puede producirse una descarga eléctrica al tocar piezas en tensión!

¡La descarga eléctrica puede provocar la muerte!

- ¡Desconectar todos los cables de conexión antes de manipular el dispositivo y cubrir las piezas en tensión de la zona!

Preparación de las conexiones

☑ El interruptor o pulsador está montado.

- 1 Retira la tecla basculante (1) de la muesca (A) del dispositivo de superficie usando un destornillador (B Fig. 2).

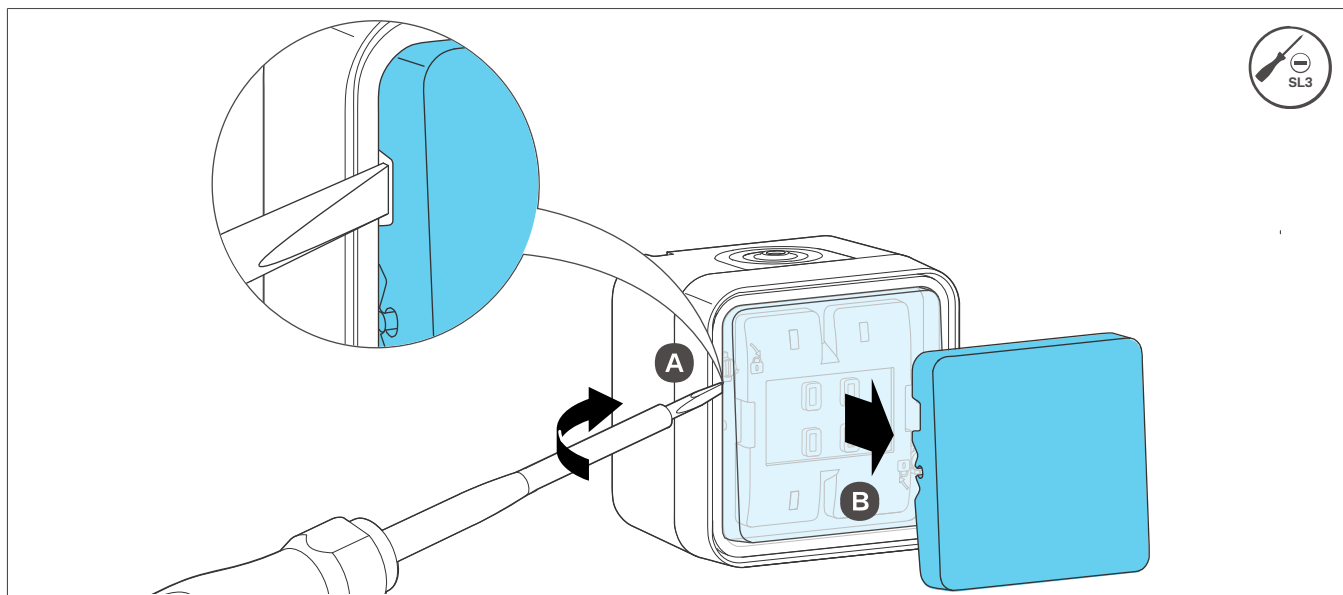


Figura 2: Retira la tecla basculante

- 2 Desbloquea los conectores de bayoneta de liberación rápida (8) girándolos $\frac{1}{4}$ de vuelta hacia la izquierda con un destornillador (Fig. 3).

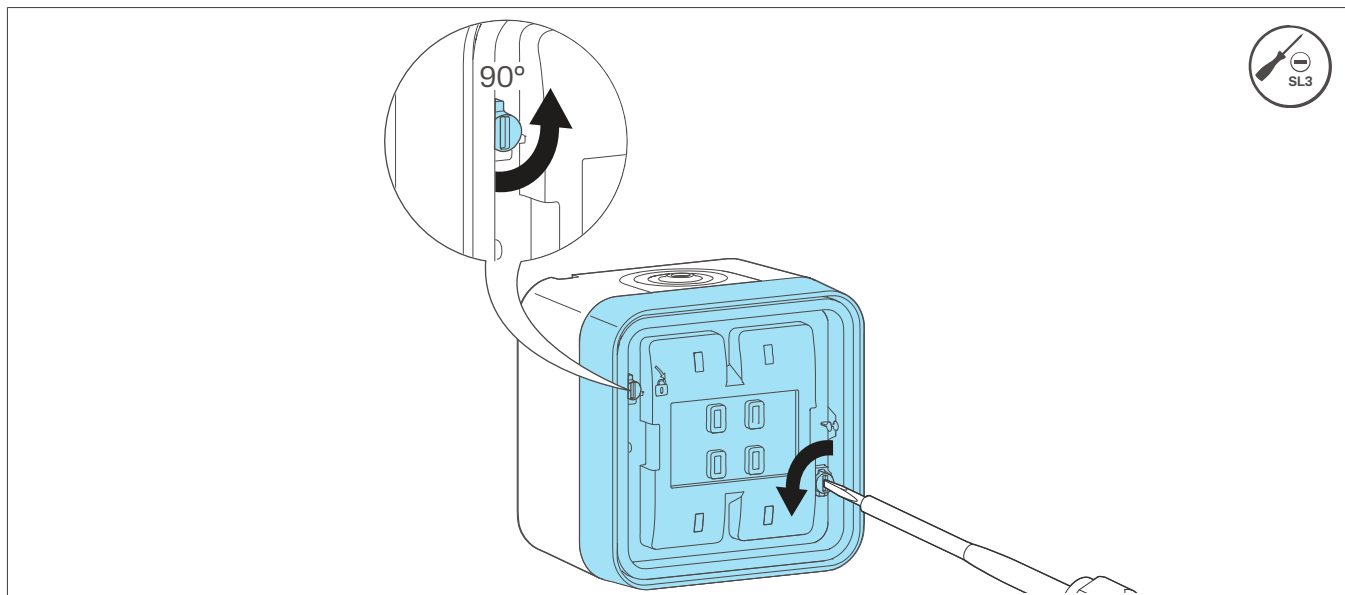


Figura 3: Desbloquea los conectores de bayoneta de liberación rápida

- 3 Retira el marco embellecedor (3) de la carcasa de superficie (A) y separa la junta (2) del marco embellecedor (B) (Fig. 4).

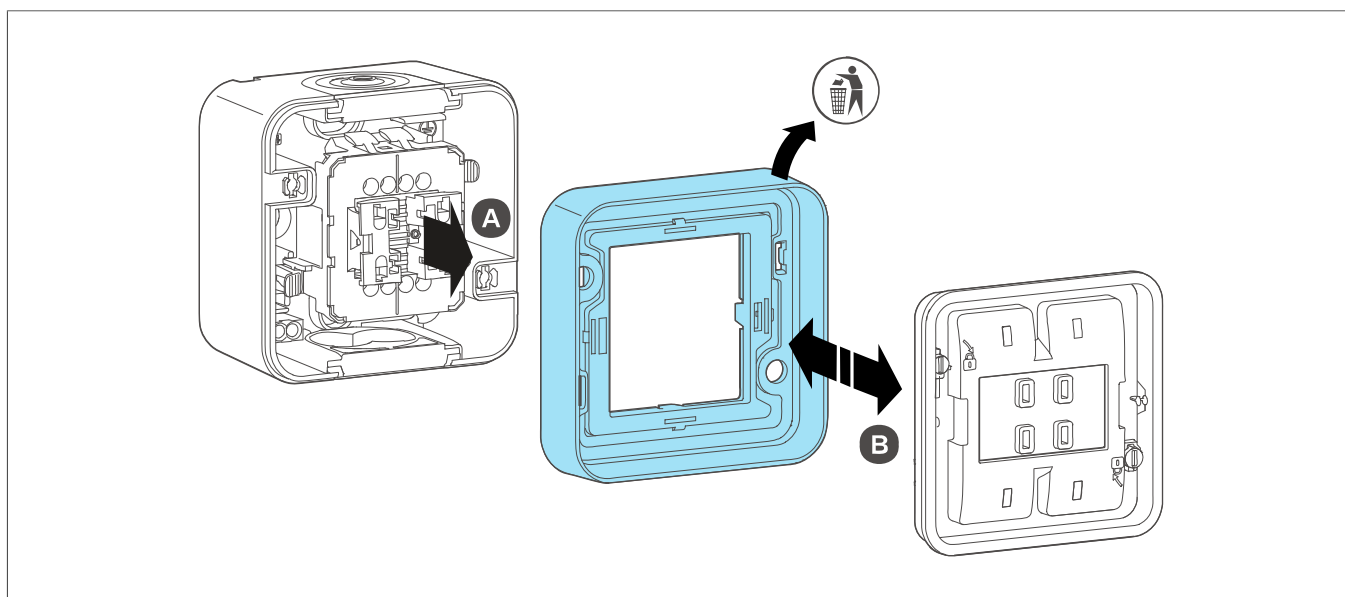


Figura 4: Retira el marco embellecedor y la junta



Nota

El marco embellecedor se sustituye por el marco embellecedor iluminado (3) y ya no es necesario.

- 4 Presiona las pestañas (7) hacia afuera en cada lado A y retira el mecanismo (4) de la parte inferior de la carcasa B (Fig. 5).

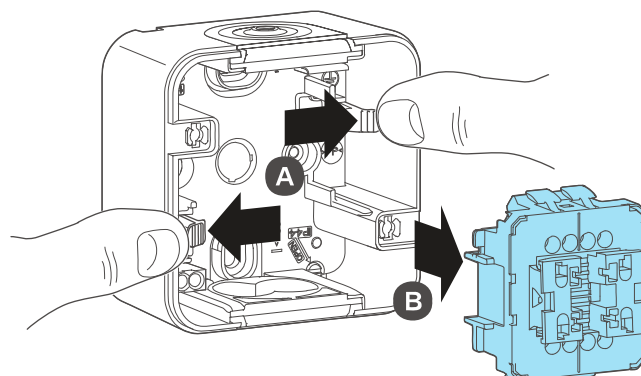


Figura 5: Retira el mecanismo

Conexión del mecanismo y del marco embellecedor iluminado

El marco embellecedor iluminado puede conectarse para tres tipos de aplicación:

– **Iluminación permanente:**

El marco embellecedor permanece iluminado independientemente del estado de conmutación de la luz conectada (Fig. 6). Esto es necesario, por ejemplo, en instalaciones relacionadas con rutas de evacuación y otros sistemas relevantes para la seguridad.

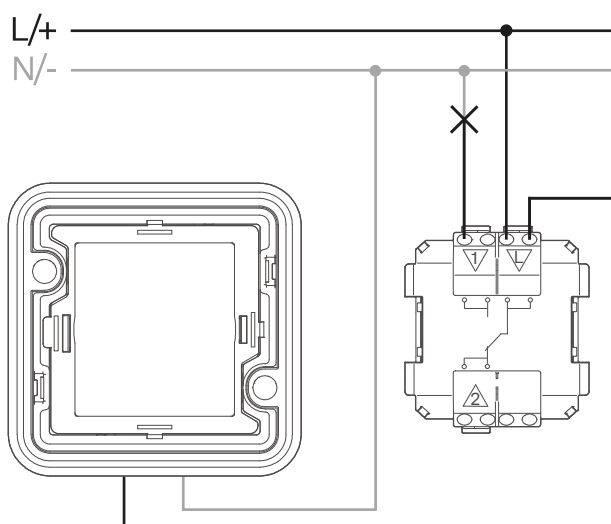


Figura 6: Esquema de conexión para iluminación permanente

- Iluminación de control:

Si la luz está **apagada**, el marco embellecedor permanece sin iluminar. Al **encender** la luz, el marco embellecedor se ilumina (Fig. 7). Este tipo de conexión se utiliza cuando el puesto de control está situado fuera de la estancia donde se encuentra la iluminación.

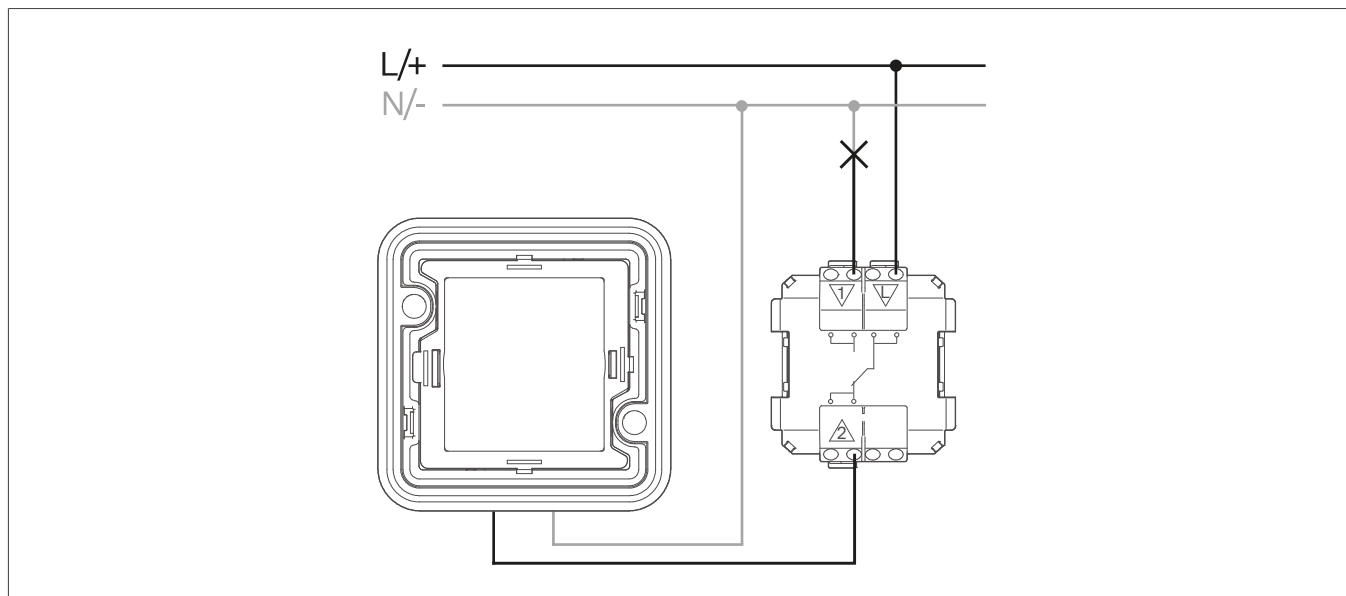


Figura 7: Esquema de conexión para iluminación de control

- Iluminación de orientación:

Si la luz está **apagada**, el marco embellecedor permanece iluminado. Al **encender** la luz, el marco embellecedor se apaga (Fig. 8). Este tipo de aplicación se utiliza en habitaciones sin luz natural, como sótanos, garajes o espacios similares.

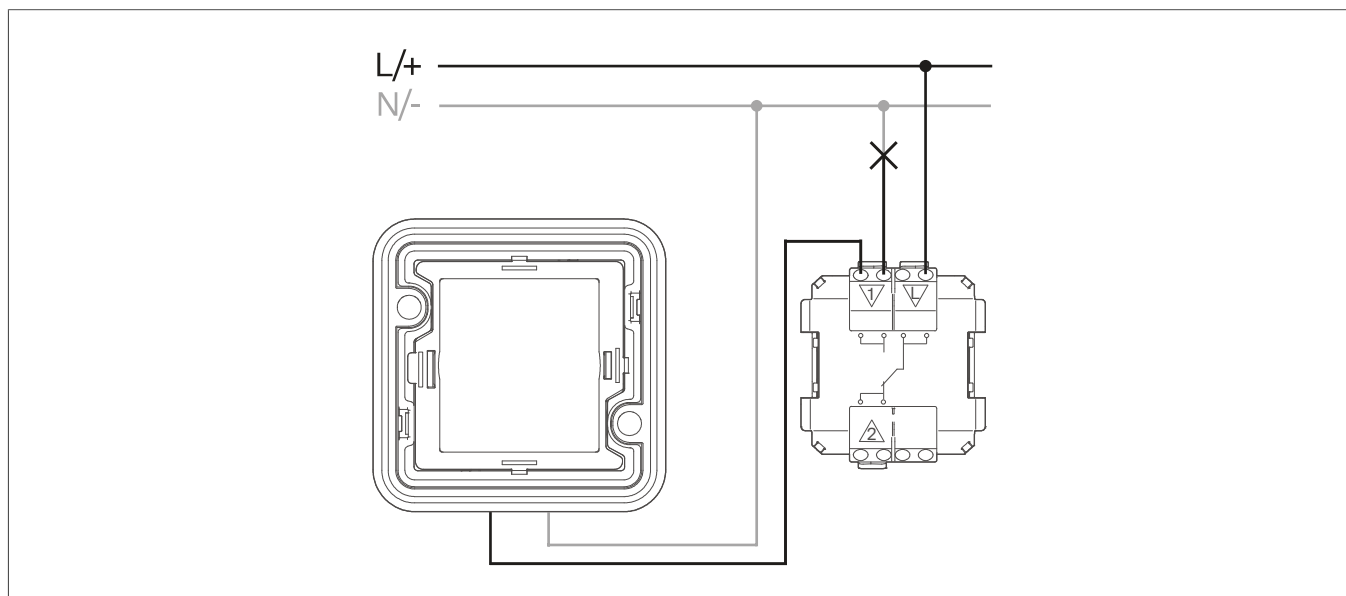


Figura 8: Esquema de conexión para iluminación de orientación

☑ La parte inferior de la carcasa ya está montada en la pared.

- 1 Retira la entrada de cable (6) superior o inferior de la parte inferior de la carcasa, según la posición del cable instalado **A** (Fig. 9, izquierda).
- 2 Introduce el cable por la entrada de cable **B** y vuelve a insertar la entrada en la parte inferior de la carcasa **C** (Fig. 9, izquierda).
- 3 Conecta la fase y el conductor de carga al mecanismo (4) **D** (Fig. 9, derecha).

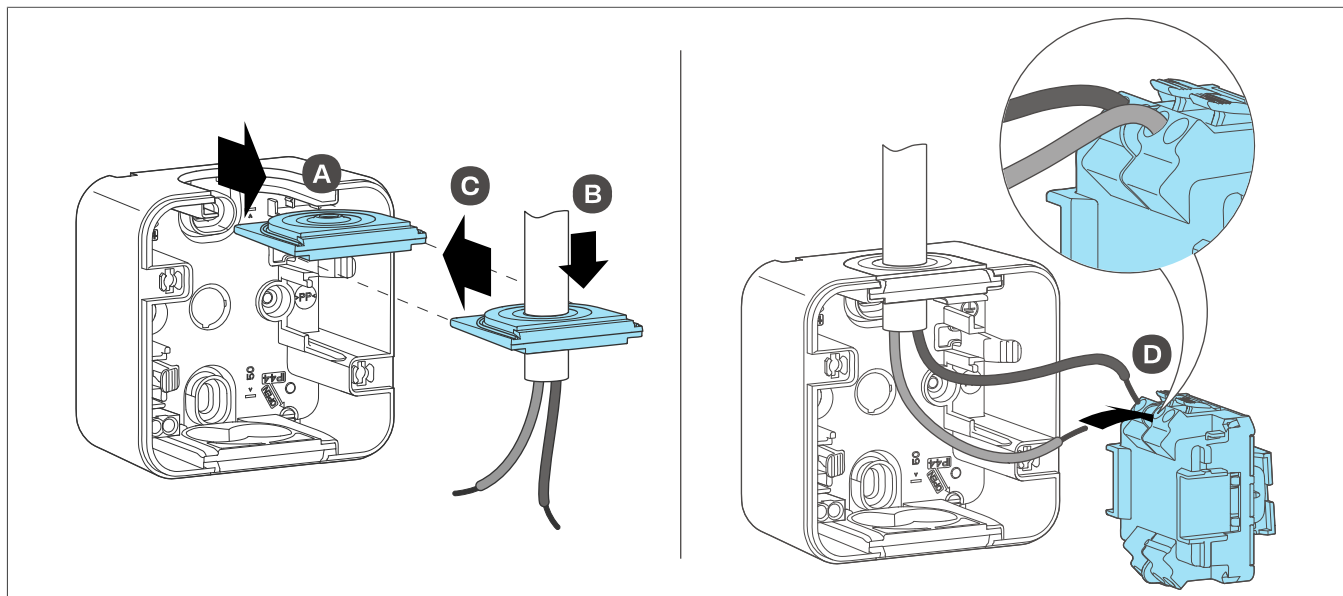


Figura 9: Entrada de cable (izquierda) / Conexión del mecanismo (derecha)

- 4 Conecta el marco embellecedor iluminado (3) para iluminación permanente, de orientación o de control **A** y **B** (Fig. 10, izquierda).
- 5 Inserta el mecanismo de nuevo (4) en la parte inferior de la carcasa hasta que encaje **C** en las pestañas (7) (Fig. 10, derecha).

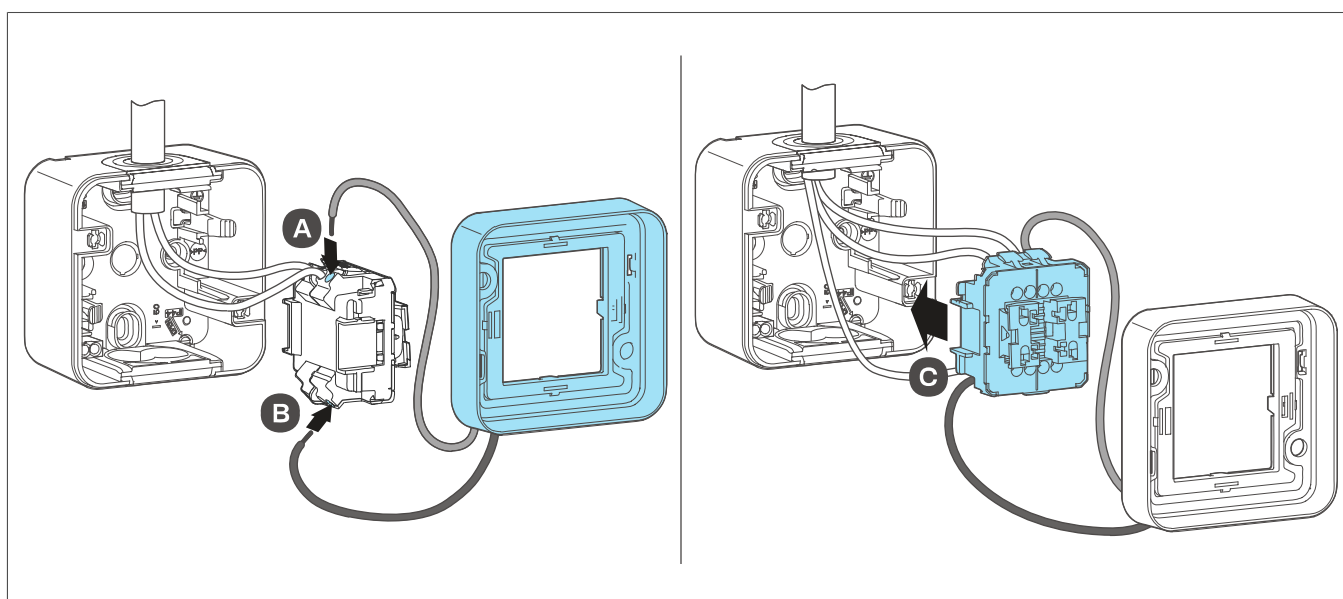


Figura 10: Conexión del marco embellecedor iluminado (izquierda) / Encaje del mecanismo (derecha)

- 6 Coloca el marco embellecedor iluminado (3) en la posición correcta sobre la parte inferior de la carcasa A (Fig. 11, izquierda).
- 7 Encaja la junta (2) en el marco embellecedor B (Fig. 11, derecha).

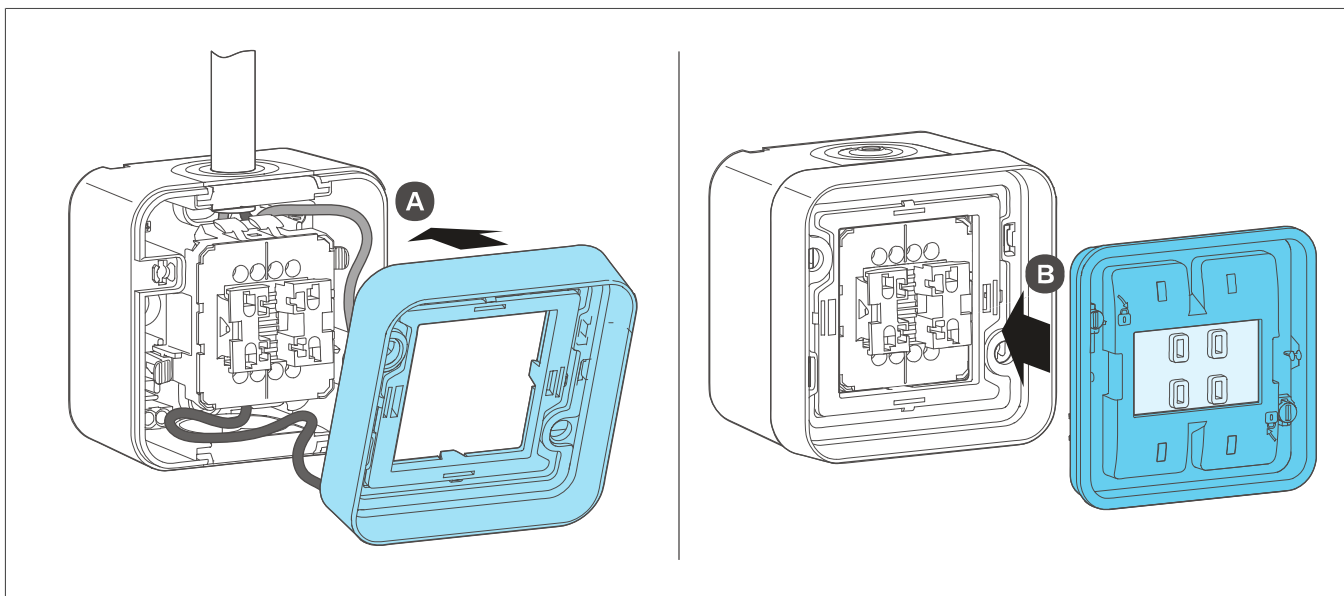


Figura 11: Colocación del marco embellecedor iluminado (izquierda) / Encaje de la junta (derecha)



Nota

Asegúrate de que los cables dentro de la carcasa estén colocados de forma que no puedan dañarse.

- 8 Bloquea el marco embellecedor sobre los conectores de bayoneta de liberación rápida (8) girándolo $\frac{1}{4}$ de vuelta hacia la derecha con un destornillador en la parte inferior de la carcasa (Fig.12).

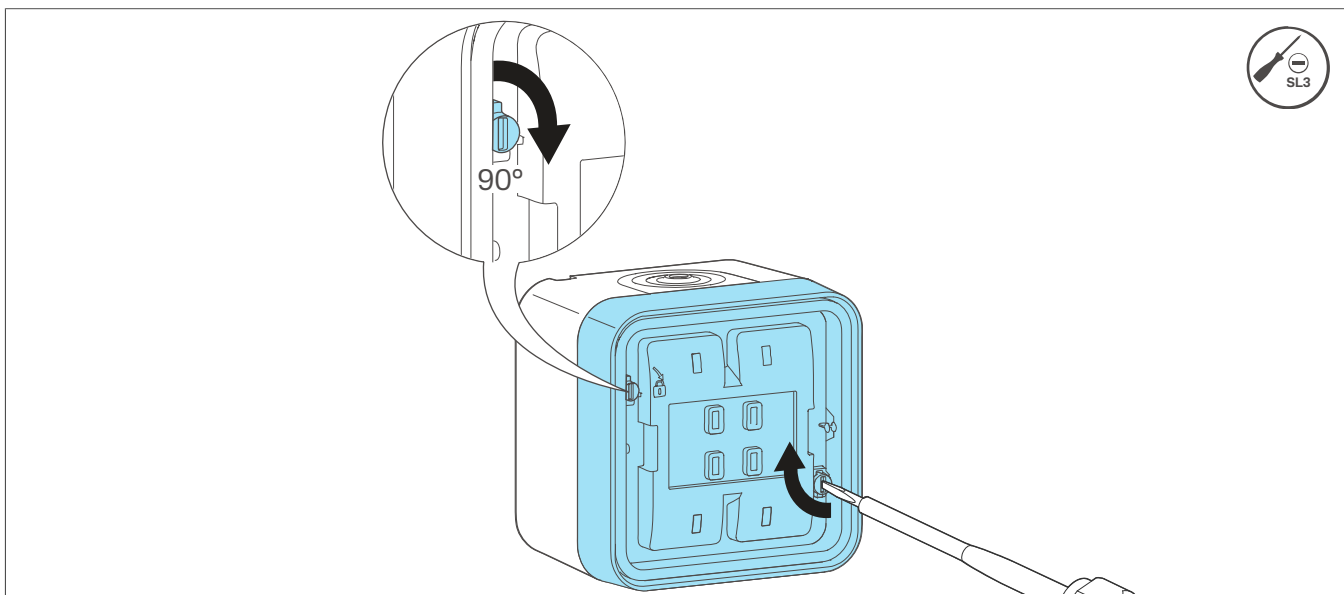


Figura 12: Monta el marco embellecedor

- 9 Instala la tecla basculante (1) y encájala en el mecanismo (4) (Fig. 13).
El dispositivo ya puede ponerse en funcionamiento.

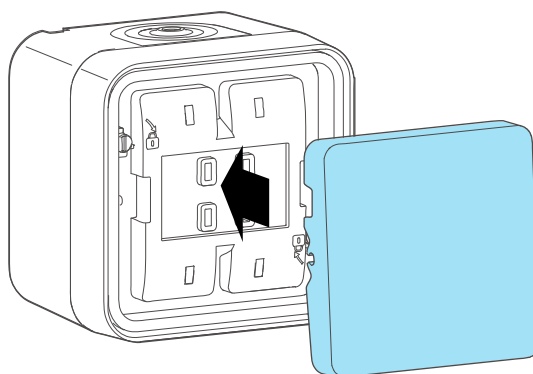


Figura 13: Instala la tecla basculante

5 Apéndice

5.1 Datos técnicos

Versión	Referencia	Color de luz	Tensión de funcionamiento, corriente asignada
	WNA696	Blanco	12 ... 24 V $\overline{\text{---}}$ = 1,6 ... 5,2 mA
	WNA698	Azul	
	WNA699	Blanco	230 V \sim , 2,5 mA
	WNA712	Azul	
	WNA695	Blanco	230 V \sim , 2,5 mA
	WNA697	Azul	
	WNA710	Blanco	230 V \sim , 2,5 mA
	WNA711	Azul	



Berker GmbH & Co. KG

Zum Gunterstal

66440 Blieskastel

Germany

T +49 6842 945 0

F +49 6842 945 4625

info@hager.com

hager.com