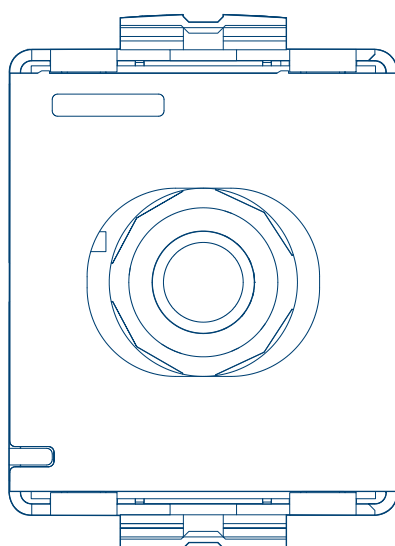


Instrucciones de montaje e instalación

Interruptores y sistemas Módulo LED



Módulo LED para interruptor rotativo/pulsador con
retorno por resorte

WDA2536W

CE

:hager

1	Instrucciones de seguridad.....	3
2	Diseño y estructura del dispositivo.....	4
3	Descripción funcional.....	5
3.1	Características del producto.....	5
4	Instalación y conexión eléctrica.....	6
5	Apéndice.....	8
5.1	Resolución a problemas.....	8
5.2	Datos técnicos.....	8
5.3	Nota de eliminación.....	8

1 Instrucciones de seguridad

Los dispositivos eléctricos solo los puede instalar y montar un electricista cualificado de acuerdo con los estándares de instalación, las directrices, los reglamentos, las directivas y la normativa de seguridad y de prevención de accidentes pertinentes del país.

Si no se tienen en cuenta estas instrucciones de instalación, podría dañarse el dispositivo, producirse un incendio o generarse otros peligros.

2 Diseño y estructura del dispositivo

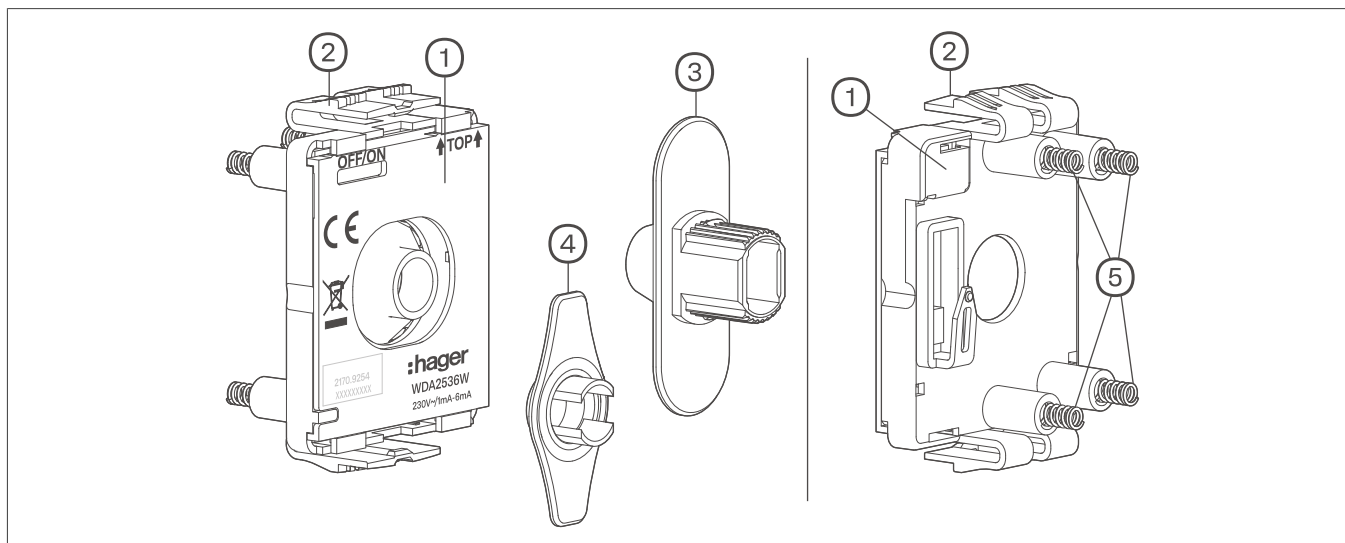


Figura 1: Módulo LED

- ① Módulo LED
- ② Clips de seguridad
- ③ Cable de luz para R.classic
- ④ Cable de luz para Serie 1930
- ⑤ Resortes de contacto

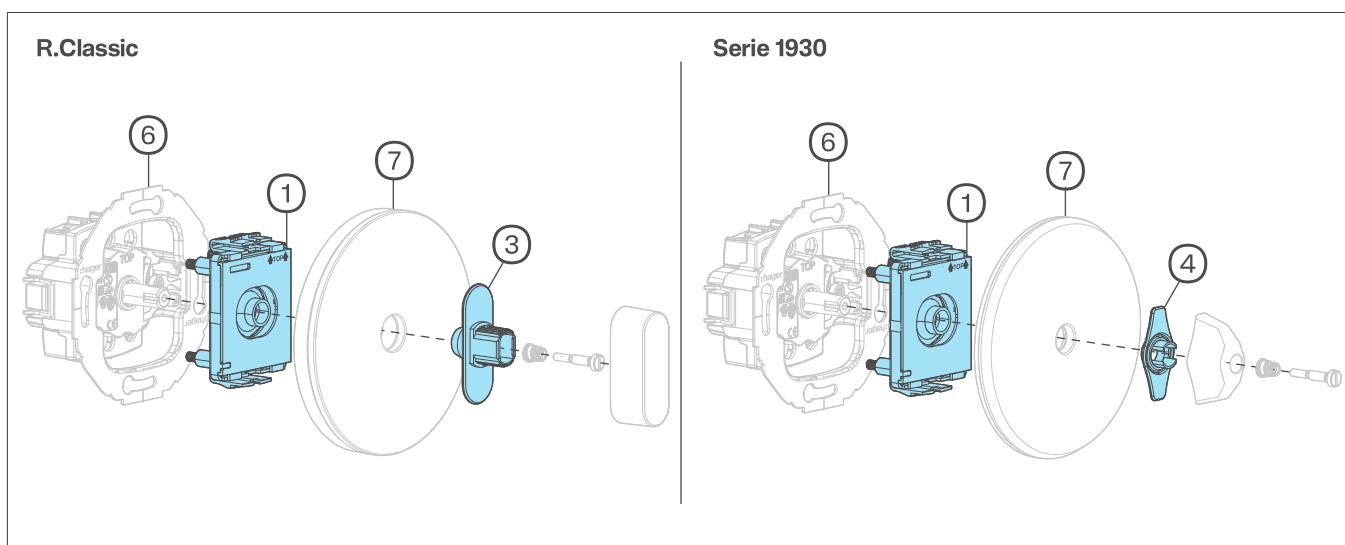


Figura 2: Instalación final para R.classic/Serie 1930

- ⑥ Interruptor rotativo^[1]
- ⑦ tapa

^[1] No suministrado

3 Descripción funcional

Los módulos LED se conectan a interruptores rotativos o pulsadores con retorno por resorte y se instala un cable de luz adicional debajo del mando rotativo. El cable de luz proyecta una luz orientada de manera homogénea sobre el mando rotativo.

Uso correcto

- Para encajar en el interruptor rotativo/pulsador con retorno por resorte con fines de iluminación
- Solo adecuado para su uso en interiores en zonas sin goteo ni salpicaduras de agua.

3.1 Características del producto

Los módulos se acoplan y conectan fácilmente sin necesidad de cableado adicional.

4 Instalación y conexión eléctrica



Peligro

¡Puede producirse una descarga eléctrica al tocar piezas en tensión!

¡La descarga eléctrica puede provocar la muerte!

- ¡Desconectar todos los cables de conexión antes de manipular el dispositivo y cubrir las piezas en tensión de la zona!

Instalación del módulo LED con cable de luz

☑ El interruptor rotativo está montado y conectado.

- 1 Retira el manguito de centrado (8) del eje rotativo y extráelo.

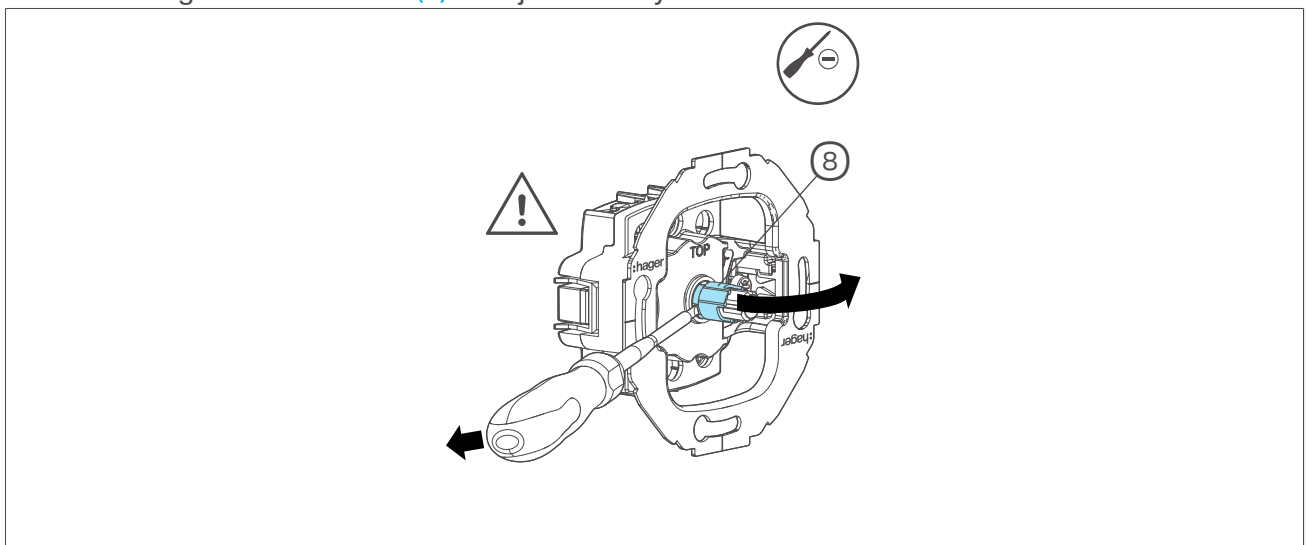


Figura 3: Extracción del manguito de centrado

⑧ Manguito de centrado^[1]

^[1] No suministrado

- 2 Encaja el módulo LED (1) en el interruptor rotativo/pulsador con retorno por resorte (6). La marca **TOP** debe estar en la parte superior.
- 3 Coloca la tapa (7) o monta el marco y la pieza central.
- 4 Conecta el cable de luz (3).
- 5 Coloca el resorte, el tornillo y la mando sucesivamente y fija la tapa o el marco y la pieza central.

Desmontaje del módulo LED

- Introduce un destornillador en cada uno de los huecos de las partes superior e inferior (9) y extrae con cuidado el módulo LED.

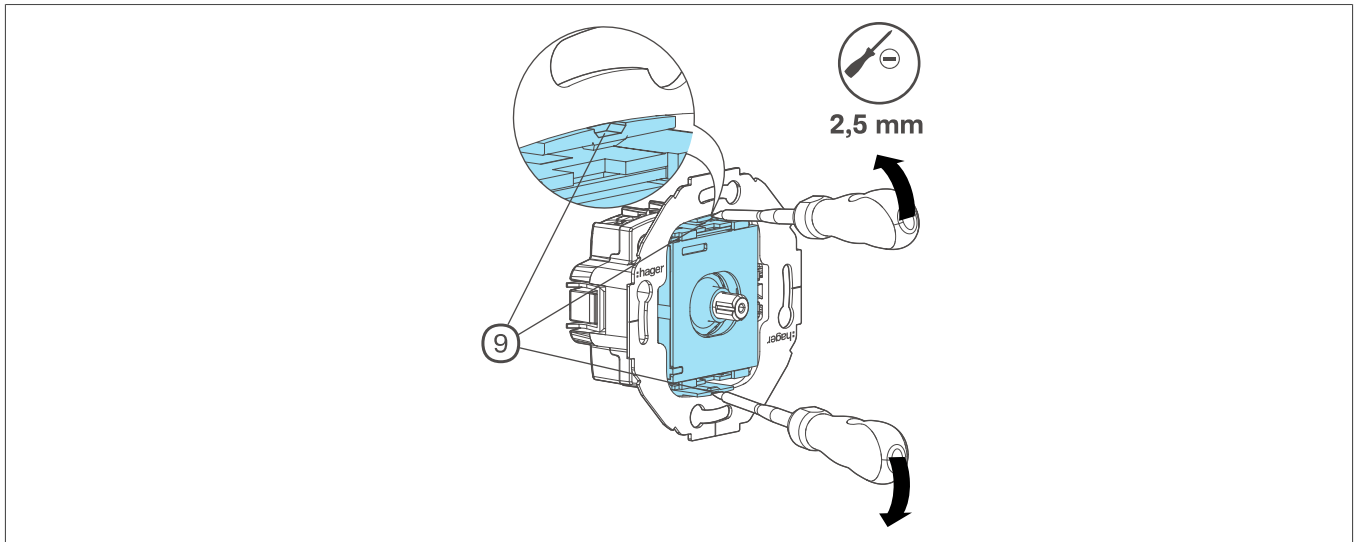


Figura 4: Extracción del módulo LED

- ⑨ Hueco para palanca

5 Apéndice

5.1 Resolución a problemas

No se puede instalar el módulo LED

El manguito de centrado (7) sigue unido al eje rotativo del interruptor.

💡 – Retira el manguito de centrado del eje rotativo (Fig. 3).

No se puede colocar la tapa

El cable de luz se ha conectado directamente al módulo LED.

💡 – Presta atención a la secuencia de montaje (Fig. 2). Instala primero la tapa (8) y, a continuación, el cable de luz (3).

5.2 Datos técnicos

Tensión nominal	230 V~, + 10 %/- 15 %
Frecuencia de red	50 Hz
Corriente nominal asignada	0,4 mA
Consumo de energía	0,2 W
Temperatura de color del LED	5500 ... 7500°K
Humedad relativa	Máx. 95 % a 20 °C.
Temperatura de funcionamiento	-5 ... +45 °C
Temperatura de almacenamiento/transporte	-20 ... +60 °C

5.3 Nota de eliminación

Nota de eliminación



Eliminación correcta de este producto (residuos eléctricos).

(Aplicable en la Unión Europea y otros países europeos con sistemas de recogida selectiva)

Esta marca que aparece en el producto o en su documentación indica que no debe eliminarse con otros residuos domésticos al final de su vida útil. Para evitar posibles daños al medio ambiente o a la salud humana por la eliminación incontrolada de residuos, por favor separe este dispositivo de otros tipos de residuos. Recicle el dispositivo de manera responsable para promover la reutilización sostenible de los recursos materiales.

Los usuarios particulares deben ponerse en contacto con el distribuidor donde adquirieron este producto o con la administración local para obtener información sobre dónde y cómo pueden llevar este dispositivo para reciclarlo de forma segura para el medio ambiente.

Las empresas deben ponerse en contacto con su proveedor y comprobar las condiciones del contrato de compra. Este producto no debe eliminarse junto con otros residuos comerciales.



Berker GmbH & Co. KG

Zum Gunterstal

66440 Blieskastel

Germany

T +49 6842 945 0

F +49 6842 945 4625

info@hager.com

hager.com