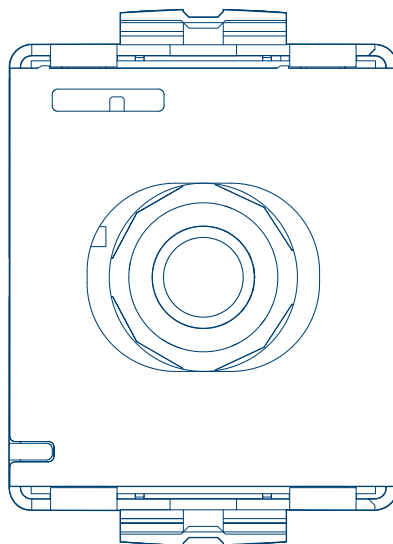


Instructions de montage et d'installation

Interrupteurs et systèmes Module LED



Module LED pour interrupteur rotatif/bouton-pous-
soir rotatif

WDA2535W

CE

:hager

1	Consignes de sécurité.....	3
2	Composition de l'appareil.....	4
3	Fonction.....	5
3.1	Caractéristiques du produit.....	5
4	Fonctionnement.....	6
5	Installation et raccordement électrique.....	7
6	Annexe.....	10
6.1	Dépannage.....	10
6.2	Caractéristiques techniques.....	10
6.3	Note sur l'élimination.....	11

1 Consignes de sécurité

Les appareils électriques ne peuvent être installés et montés que par un électricien qualifié, conformément aux normes d'installation, aux instructions, aux réglementations, aux directives et aux prescriptions en matière de sécurité et de prévention des accidents en vigueur dans le pays.

Le non-respect de ces consignes d'installation peut engendrer des dommages sur l'appareil, des risques d'incendie ou autres dangers.

2 Composition de l'appareil

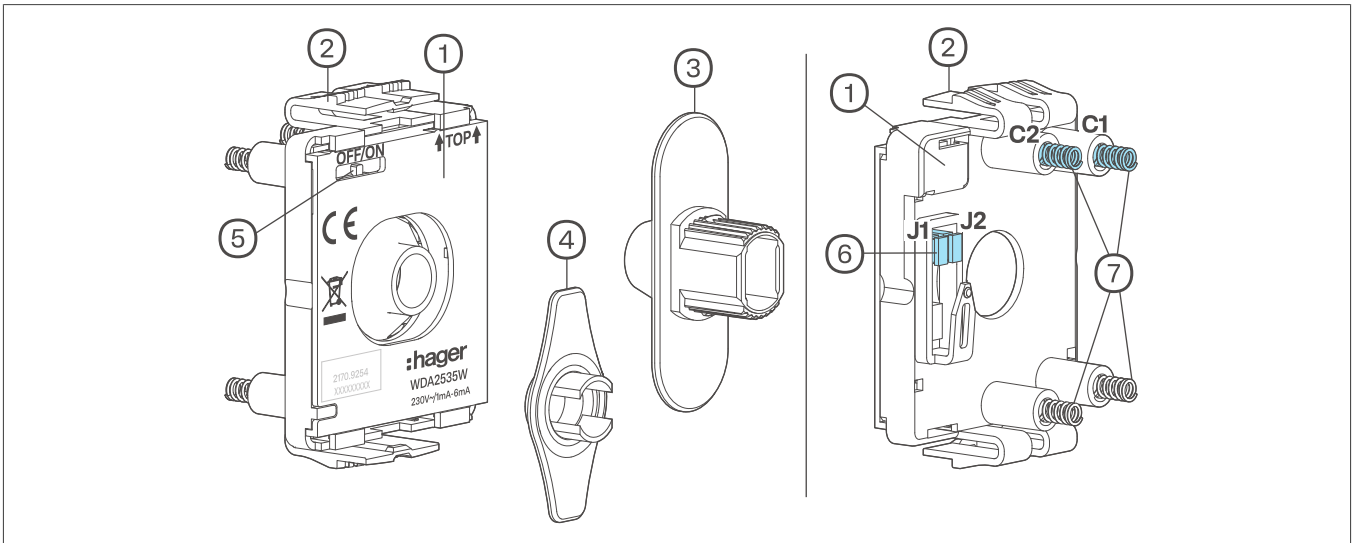


Fig. 1 : Module LED

- ① Module LED
- ② Clips de fixation
- ③ Module LED pour R.classic
- ④ Module LED pour Serie 1930
- ⑤ Sélecteur pour éclairage d'orientation
- ⑥ Cavalier pour indicateur d'état (J1, J2)
- ⑦ Ressorts de contact

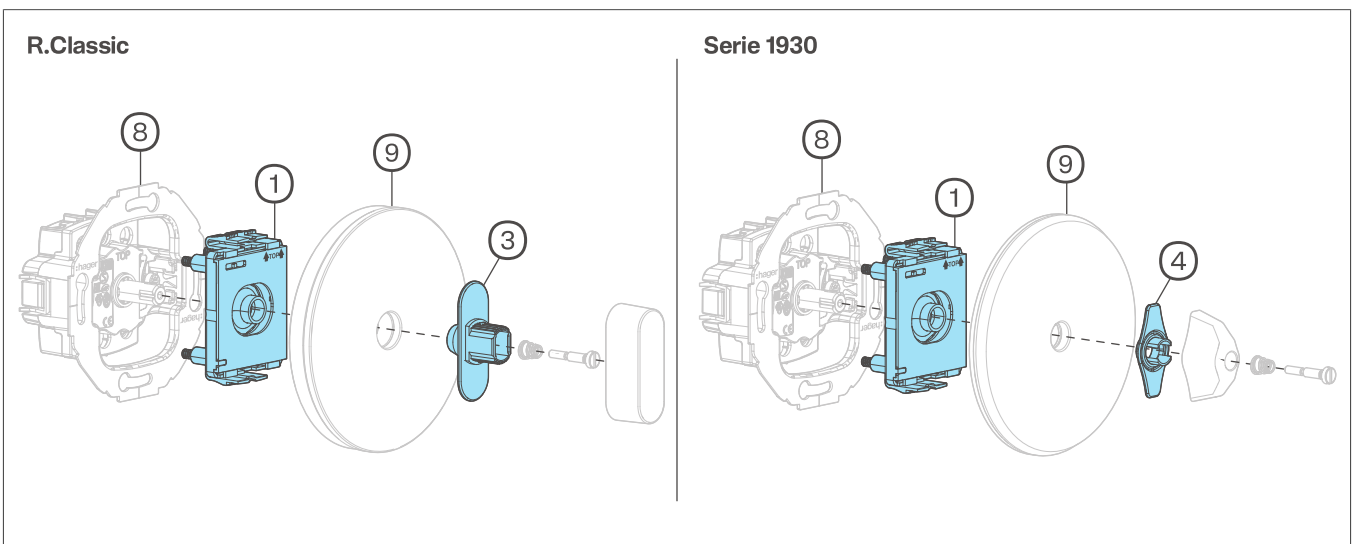


Fig. 2 : Montage final pour R.classic/Serie 1930

- ⑧ Interrupteur/bouton-poussoir rotatif^[1]
- ⑨ Plaque de recouvrement^[1]

^[1] Non inclus dans la livraison !

3 Fonction

La fibre optique éclaire les contours du bouton rotatif de façon homogène. La configuration peut être modifiée pour fournir un éclairage d'orientation constamment allumé (blanc froid) ou pour afficher l'état de commutation de l'éclairage connecté (blanc chaud).

Utilisation conforme

- À clipser sur l'interrupteur/le bouton-poussoir rotatif pour l'éclairage ou l'indicateur d'état
- Pour une utilisation intérieure uniquement, à l'abri de tout contact avec de l'eau (gouttes ou projections).

3.1 Caractéristiques du produit

- Les modules se clipsent et établissent facilement le contact sans besoin de câblage supplémentaire.
- Différenciation entre l'éclairage constant (à des fins d'orientation) et l'indicateur d'état par la couleur de l'éclairage
- Sélecteur pour activer/désactiver facilement l'éclairage constant (éclairage d'orientation) (5)

4 Fonctionnement

Activer/désactiver l'éclairage d'orientation via le sélecteur

Utiliser le sélecteur (5) à l'avant du module LED pour définir si l'éclairage d'orientation permanent doit être activé.

- Faites glisser l'interrupteur sur la position **ON** (par défaut à la livraison) ou **OFF**.
L'option d'éclairage sélectionnée est activée.

5 Installation et raccordement électrique



Danger

Risque d'électrocution en cas de contact avec des pièces sous tension !

Un choc électrique peut entraîner la mort !

- Avant d'intervenir sur l'appareil, déconnecter tous les câbles de raccordement et recouvrir toutes les pièces sous tension se trouvant à proximité !

Fonction des cavaliers

Utilisez les cavaliers (6) pour définir si l'état de l'éclairage est affiché.



Indicateur d'état S

Lorsque l'éclairage est allumé, le module s'allume en blanc chaud. Pour utiliser le module à des fins d'indication d'état, connectez le conducteur neutre à l'interrupteur.

Le cavalier J1 est affecté au ressort de contact B, le cavalier J2 est affecté au ressort de contact A.

Si un courant circule via le contact de commutation associé à l'interrupteur rotatif (Fig. 3), le module LED affiche l'état en lumière blanche chaude.

Options de configuration

				5	Jumper J1	Jumper J2	
WDE387603				ON	-	-	
				ON		^[1]	
				OFF		^[1]	
WDE387503				OFF		^[1]	
				ON	-	-	
				ON		^[1]	
WDE389303				ON	-	-	
				ON		^[1]	-
				OFF		^[1]	-
WDE384603				ON	-	-	

Tab. 1 : Paramètres sur le module LED en fonction du champ d'application

Eclairage d'orientation

Indicateur d'état

^[1] 1 cavalier connecté, notez l'affectation du ressort de contact/contact de commutation

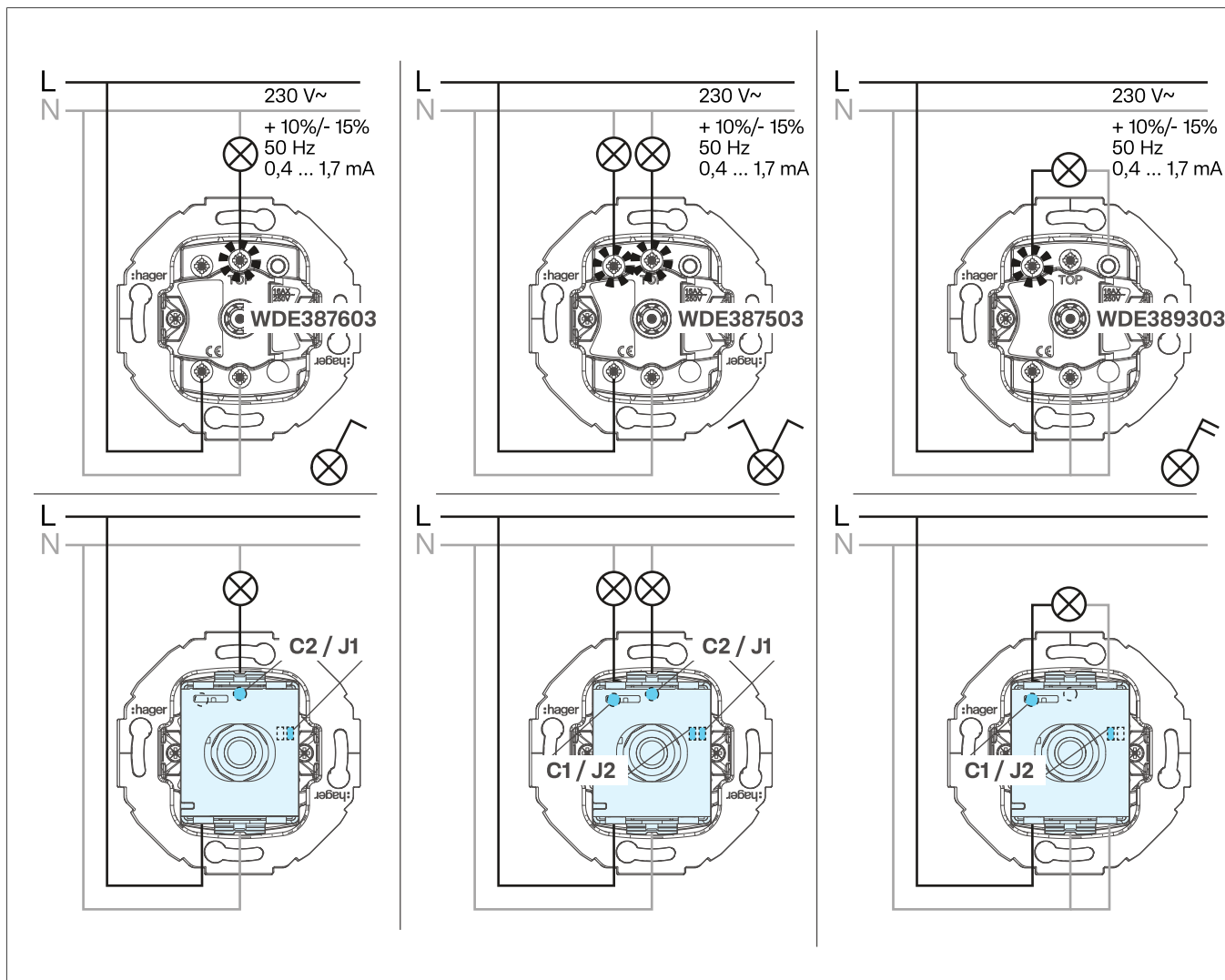


Fig. 3 : Raccordement électrique des interrupteurs rotatifs avec module LED

Installation d'un module LED avec fibre optique

L'interrupteur rotatif est monté et connecté.



Avant d'enclencher le module LED dans la plaque de fixation, configurez l'éclairage en plaçant les cavaliers à l'arrière (Tab. 1).

Pour l'affichage d'état, le conducteur neutre doit être connecté à l'interrupteur (Fig. 3).

- 1 Faites levier pour extraire la douille de centrage (10) de l'axe de rotation à l'aide du tournevis plat.

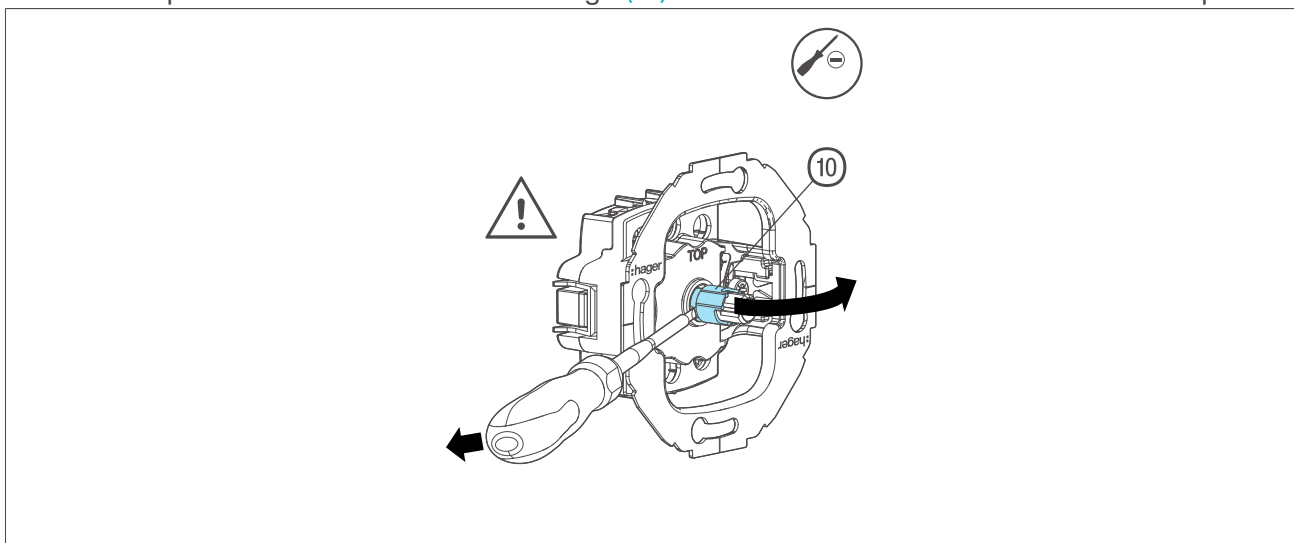


Fig. 4 : Dépose de la douille de centrage

⑩ Douille de centrage^[1]

[1] Non inclus dans la livraison !

- 2 Clipser le module LED (1) sur l'interrupteur/le bouton-poussoir rotatif (8). Le marquage **TOP** doit être en haut.
- 3 Fixez la plaque de recouvrement (9) ou assemblez la plaque de finition et l'enjoliveur.
- 4 Fixez la fibre optique (3).
- 5 Fixez successivement le ressort, la vis et le bouton et fixez la plaque de recouvrement ou la plaque et l'enjoliveur.

Démontage du module LED

- Insérez un tournevis dans chacune des encoches en haut et en bas (11) et faites levier pour extraire délicatement le module LED.

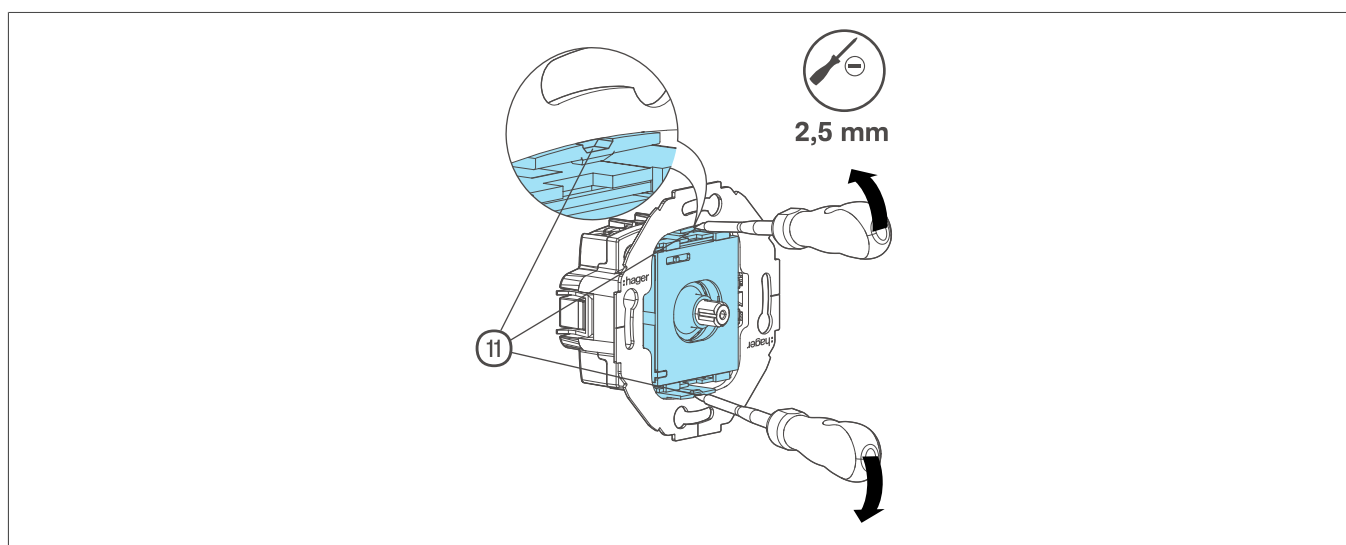


Fig. 5 : Dépose du module LED

⑪ Logement pour levier

6 Annexe

6.1 Dépannage

Impossible de fixer le module LED

La douille de centrage (10) est toujours fixée à l'axe de rotation de l'interrupteur.

- 💡 – Desserrez et déposez la douille de centrage sur l'axe de rotation (Fig. 4).

Impossible de fixer la plaque de recouvrement

La fibre optique (3) est fixée directement au module LED.

- 💡 – Faites attention à l'ordre de montage (Fig. 2). Installez d'abord la plaque de recouvrement (9), puis la fibre optique (3).

Les indicateurs d'orientation et d'état ne s'allument pas comme prévu.

Les cavaliers ont été mal connectés.

- 💡 – Fixez toujours les cavaliers verticalement comme illustré (Fig. 1). Installez d'abord la plaque de recouvrement (9), puis la fibre optique (3).
 - Fixez les cavaliers en fonction de l'affectation des ressorts de contact aux contacts de commutation (Tab. 1).

6.2 Caractéristiques techniques

Tension nominale	230 V~, +10 %/-15 %
Fréquence assignée	50 Hz
Courant nominal	0,4 mA
Puissance absorbée :	
- Mise en veille	0,4 W
- Éclairage blanc froid	0.7 W
- Éclairage blanc chaud	0.5 W
Température de couleur des LED :	
- Blanc froid	5500...7500 K
- Blanc chaud	2750...3250 K
Humidité relative	Max. 95 % à 20 °C.
Température d'utilisation	-5 ... +45 °C
Température de stockage/transport	-20 ... +60 °C

6.3 Note sur l'élimination

Note sur l'élimination



Élimination correcte de ce produit (déchets électriques).

(Applicable dans l'Union européenne et dans les pays européens disposant de systèmes de collecte sélective).

Ce marquage figurant sur le produit ou sa documentation indique qu'il ne doit pas être mis au rebut avec les autres déchets ménagers à l'issue de sa fin de vie. Afin d'éviter toute atteinte à l'environnement ou à la santé humaine, veuillez éliminer cet appareil séparément des autres types de déchets. Recyclez l'appareil de manière responsable afin de promouvoir la réutilisation durable des matériaux.

Les utilisateurs particuliers doivent contacter leur revendeur ou leur mairie pour connaître les modalités de recyclage de cet appareil dans le respect de l'environnement.

Les utilisateurs professionnels doivent contacter leur fournisseur et vérifier les conditions générales du contrat d'achat. Ce produit ne doit pas être éliminé avec d'autres déchets commerciaux.



Berker GmbH & Co. KG

Zum Gunterstal

66440 Blieskastel

Germany

T +49 6842 945 0

F +49 6842 945 4625

info@hager.com

hager.com