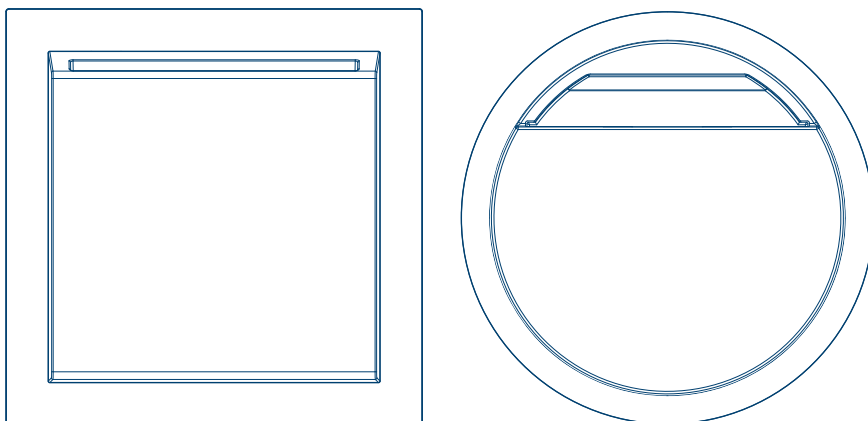


Instrukcja obsługi i instalacji

Rodzina produktów Łącznik przekaź- nikowy na kartę hotelową



Łącznik przekaźnikowy na kartę hotelową
WAN7070xx, WLN8010xx

CE

:hager

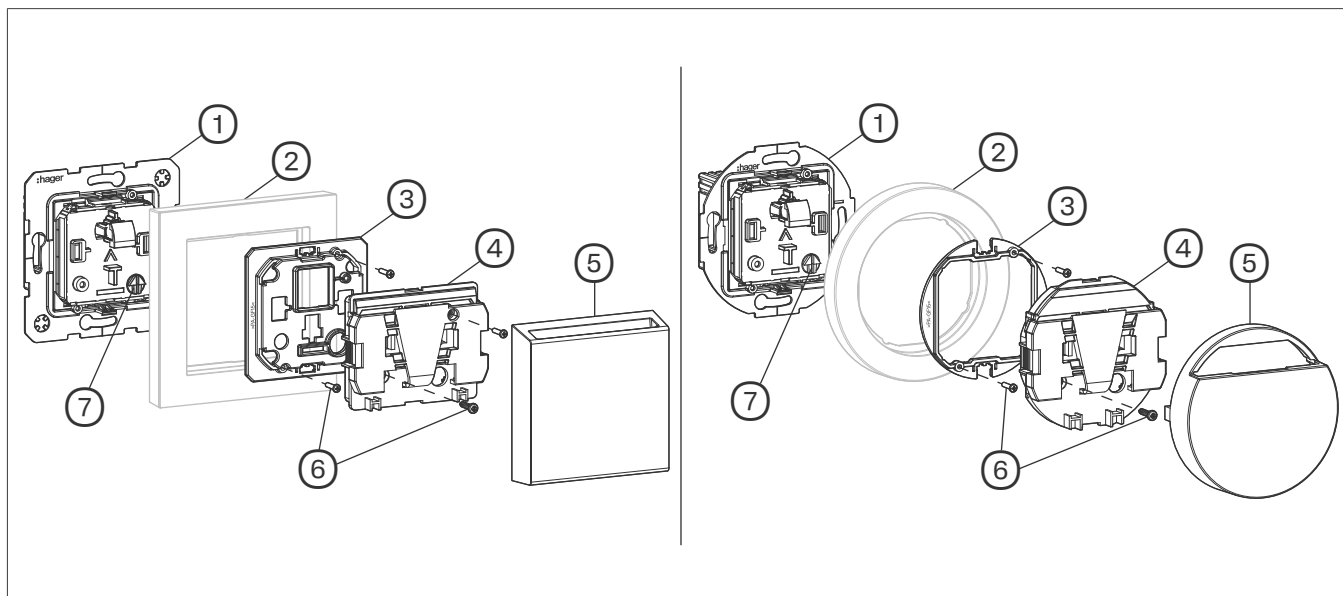
1	Instrukcje bezpieczeństwa.....	3
2	Konstrukcja i układ urządzenia.....	4
3	Funkcja.....	5
3.1	Użycie zgodne z przeznaczeniem.....	5
3.2	Cechy produktu.....	5
4	Obsługa.....	6
5	Informacje dla wykwalifikowanych elektryków.....	7
5.1	Instalacja i podłączenie elektryczne.....	7
6	Załącznik.....	9
6.1	Dane techniczne.....	9
6.2	Uwaga dotycząca utylizacji.....	9

1 Instrukcje bezpieczeństwa

Urządzenia elektryczne mogą być instalowane i montowane wyłącznie przez wykwalifikowanego elektryka zgodnie z odpowiednimi normami instalacyjnymi, wytycznymi, przepisami, dyrektywami, przepisami bezpieczeństwa i zapobiegania wypadkom obowiązującymi w danym kraju.

Nieprzestrzeganie tych instrukcji podłączenia może spowodować uszkodzenie urządzenia, pożar lub inne niebezpieczeństwa.

2 Konstrukcja i układ urządzenia



Obraz 1: Konstrukcja i układ urządzenia WAN7070xx (po lewej) / WLN8010xx (po prawej)

- ① Mechanizm
- ② Ramka (poza zakresem dostawy)
- ③ Element mocujący
- ④ Uchwyt na kartę hotelową
- ⑤ Płytkę czołową
- ⑥ Śruby mocujące
- ⑦ Potencjometr czasu opóźnienia

3 Funkcja

3.1 Użycie zgodne z przeznaczeniem

- Scentralizowane załączenie obciążeń elektrycznych poprzez włożenie karty hotelowej
- Przechowywanie karty hotelowej
- Nadaje się wyłącznie do montażu w suchych i zabezpieczonych przed kroplami wody pomieszczeniach.
- Montaż w puszcze instalacyjnej zgodnie z DIN 49073

3.2 Cechy produktu

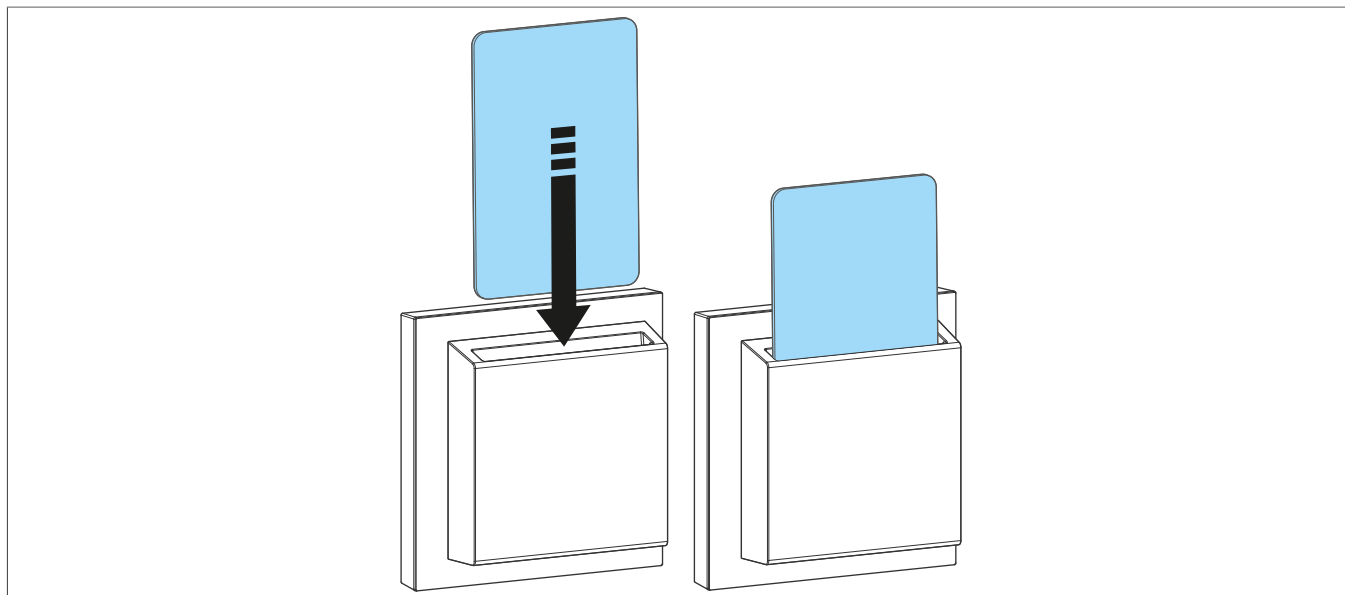
- Regulowany czas wbudowanego przekaźnika
- Wbudowana dioda LED jako światło orientacyjne
- Zabezpieczenie przed demontażem
- Bezpotencjałowy styk przekaźnika

4 Obsługa

Kontrola obciążeń załączone/wyłączone

☑ Urządzenie jest gotowe do pracy. Zaświeci się dioda LED w uchwycie karty hotelowej.

- Włożyć kartę hotelową do uchwytu (4) (Skrót obrazu 2).



Obraz 2: Włóż kartę hotelową

Dioda LED zgaśnie, włączone zostaną podłączone obciążenia elektryczne.

lub:

- Wyjąć kartę hotelową z uchwytu (4).

Zaświeci się dioda LED, podłączone obciążenia elektryczne zostaną wyłączone po zaprogramowanym czasie opóźnienia.

5 Informacje dla wykwalifikowanych elektryków

5.1 Instalacja i podłączenie elektryczne



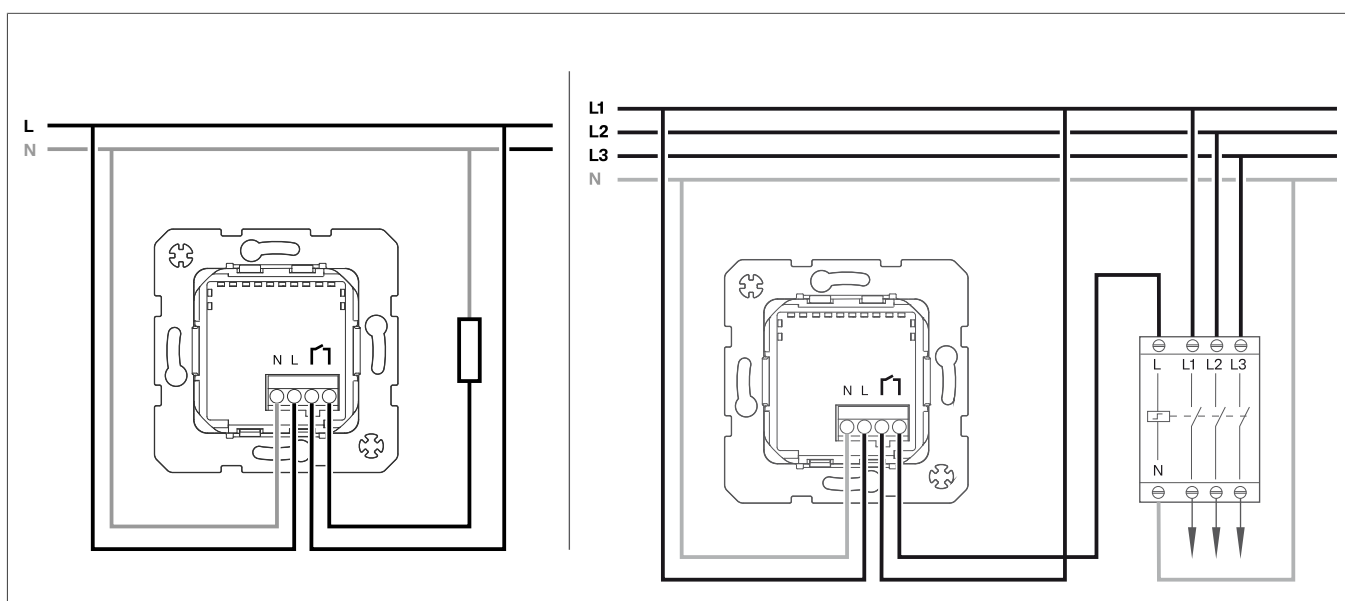
Niebezpieczeństwo

Porażenie prądem w przypadku dotknięcia części pod napięciem!

Porażenie prądem może doprowadzić do śmierci!

- Przed rozpoczęciem prac przy urządzeniu należy odłączyć kable połączeniowe i zakryć wszystkie części znajdujące się pod napięciem!

Podłączenie urządzenie i montaż elementu centralnego



Obraz 3: Schemat połączeń

L1 ... L3 Przewód zewnętrzny
N Przewód neutralny

- 1 Podłączyć mechanizm załączający przełącznika (1) zgodnie ze schematem połączeń (Skrót obrazu 3).



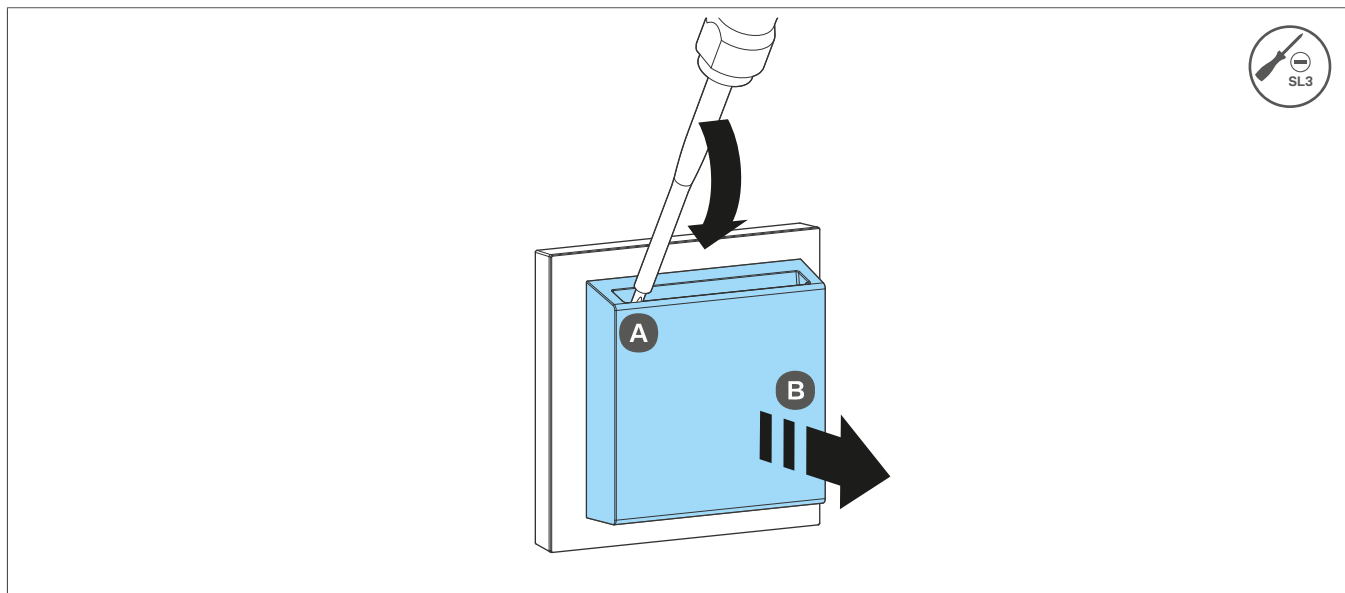
Uwaga

Przestrzegać dopuszczalnej mocy załączeniowej. W razie potrzeby użyć stycznika obciążenia (Skrót obrazu 3).

- 2 Włożyć mechanizm (1) do puszkii osprzętowej. Styki przyłączeniowe muszą znajdować się na dole.
- 3 Zamontować ramkę (2) i przykręcić ją za pomocą elementu mocującego (3).
- 4 Zamocować uchwyt karty hotelowej (4) i przykręcić go.
- 5 W razie potrzeby ustawić czas opóźnienia.
- 6 Założyć płytkę czołową (5) na uchwyt karty hotelowej (4).

Zdejmowanie płytki czołowej i ustawianie czasu opóźnienia

- 1 Zdjąć płytkę czołową. Aby to zrobić, włożyć śrubokręt płaski do otworu uchwyty karty hotelowej (Skrót obrazu 4) i ostrożnie poluzować i zdjąć płytkę czołową, najpierw po lewej, **A** a następnie po prawej stronie **B**.



Obraz 4: Zdejmowanie płytki czołowej

- 2 Umieścić śrubokręt płaski we wnęce uchwyty karty hotelowej i ustawić czas opóźnienia, obracając potencjometr (7).



Uwaga

Zwrócić uwagę na opis potencjometru: lewy ogranicznik 0 s, prawy ogranicznik 60 s

6 Załącznik

6.1 Dane techniczne

Napięcie znamionowe	AC 230 V~
Częstotliwość znamionowa	50/60 Hz
Napięcie łączeniowe	AC 230 V~, AC/DC 12 ... 48 V.
Prąd znamionowy przy 230 V~	
Obciążenie rezystancyjne	Maks. 10 A AC1
Silniki przy $\cos \varphi 0,6$	maks. 6 A.
Prąd znamionowy przy AC/DC 12 V	100 mA ... 8 A
Obciążalność 230 V~:	
Lampy żarowe 230 V i halogenowe	1500 W
Transformatory konwencjonalne	1500 VA
Transformatory elektroniczne	1500 W
Lampy fluorescencyjne	1500 VA
Kompaktowe lampy fluorescencyjne	200 W
Lampy LED 230 V z możliwością ściemniania	200 W
Rodzaj styku	Przełącznik, 1 s, bezpotencjałowy
Regulowany czas opóźnienia	0 s, 15 s, 30 s, 60 s
Maks. wymiary karty hotelowej:	
Szerokość	50 ... 55 mm
Grubość	0,8 ... 1,2 mm
Zakres temperatur pracy	-5 ... +50 °C
Zakres temperatur przechowywania	-25 ... +70 °C
Stopień ochrony / klasa ochrony	IP20/II
Zaciski śrubowe:	
drut	0,5 ... 2,5 mm ²
Linka z tulejką przewodu	0,5 ... 2,5 mm ²

6.2 Uwaga dotycząca utylizacji



Prawidłowa utylizacja tego produktu (odpady elektryczne).

(Dotyczy Unii Europejskiej i innych krajów europejskich z systemami selektywnej zbiórki odpadów).

To oznaczenie umieszczone na produkcie lub w jego dokumentacji informuje, że po zakończeniu okresu użytkowania nie należy go wyrzucać razem z innymi odpadami z gospodarstwa domowego. Aby zapobiec ewentualnym szkodom dla środowiska lub zdrowia ludzkiego wynikającym z niekontrolowanego usuwania odpadów, należy oddzielić to urządzenie od innych rodzajów odpadów. Recykling urządzenia w sposób odpowiedzialny, aby promować zrównoważone ponowne wykorzystanie zasobów materiałowych.

Użytkownicy prywatni powinni skontaktować się ze sprzedawcą detalicznym, u którego zakupili ten produkt, ewentualnie z lokalnym urzędem w celu uzyskania szczegółowych informacji na temat tego, gdzie i w jaki sposób mogą przekazać to urządzenie w celu bezpiecznego dla środowiska recyklingu.

Użytkownicy biznesowi powinni skontaktować się ze swoim dostawcą i sprawdzić warunki umowy zakupu. Tego produktu nie należy mieszać z innymi odpadami komercyjnymi przeznaczonymi do usunięcia.



Berker GmbH & Co. KG

Zum Gunterstal

66440 Blieskastel

Germany

T +49 6842 945 0

F +49 6842 945 4625

info@hager.com

hager.com