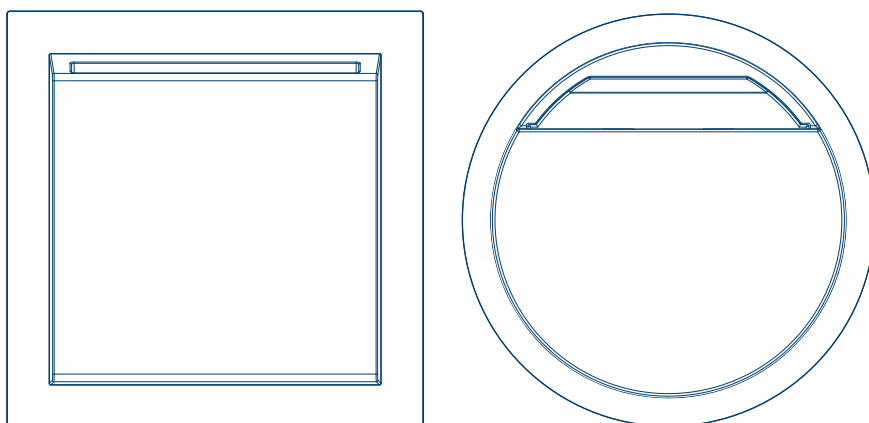


Gamas de interruptores

Tarjetero de hotel



Tarjetero de hotel
WAN7070xx, WLN8010xx

CE

1	Instrucciones de seguridad.....	3
2	Diseño y estructura del dispositivo.....	4
3	Función.....	5
3.1	Uso previsto.....	5
3.2	Características del producto.....	5
4	Funcionamiento.....	6
5	Información para electricistas cualificados.....	7
5.1	Instalación y conexión eléctrica.....	7
6	Apéndice.....	9
6.1	Datos técnicos.....	9
6.2	Nota de eliminación.....	9

1 Instrucciones de seguridad

Los dispositivos eléctricos solo los puede instalar y montar un electricista cualificado de acuerdo con los estándares de instalación, las directrices, los reglamentos, las directivas y la normativa de seguridad y de prevención de accidentes pertinentes del país.

Si no se tienen en cuenta estas instrucciones de instalación, podría dañarse el dispositivo, producirse un incendio o generarse otros peligros.

2 Diseño y estructura del dispositivo

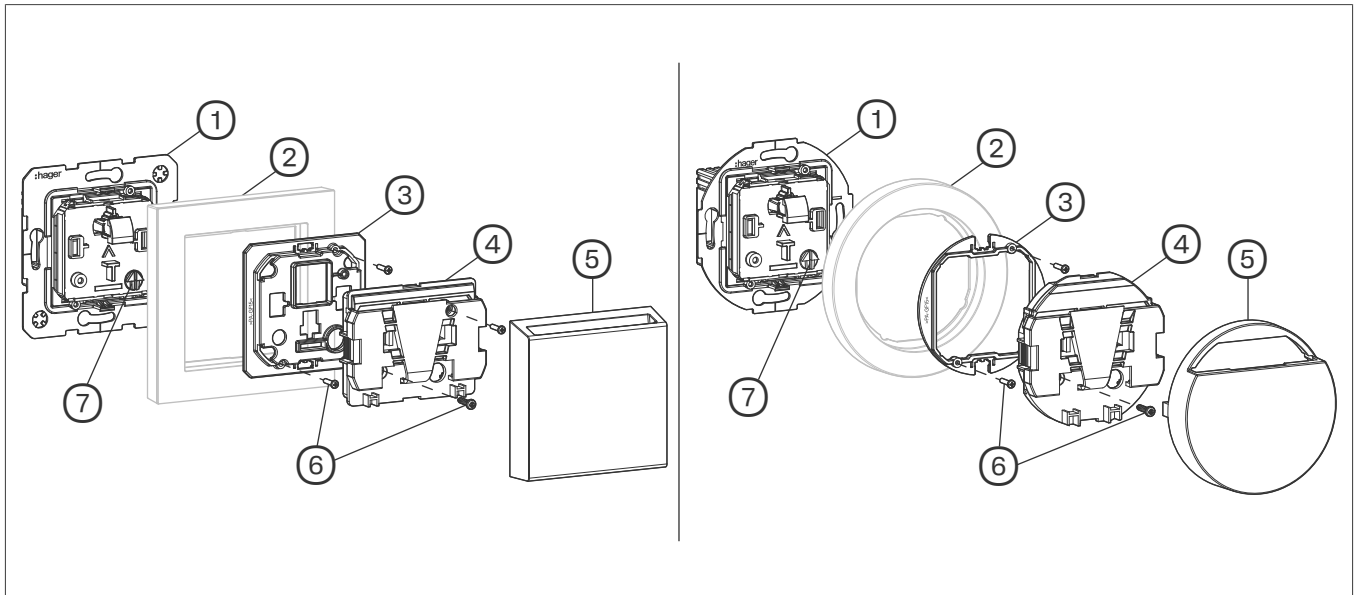


Figura 1: Estructura del dispositivo WAN7070xx (izquierda) / WLN8010xx (derecha)

- ① Mecanismo
- ② Marco (no incluido)
- ③ Elemento de fijación
- ④ Titular de tarjeta de hotel
- ⑤ Cubierta de diseño
- ⑥ Tornillos
- ⑦ Potenciómetro para tiempo de retardo

3 Función

3.1 Uso previsto

- Conmutación centralizada de cargas eléctricas mediante la inserción de una tarjeta de hotel
- Almacenamiento de la tarjeta del hotel
- Solo adecuado para la instalación en áreas interiores secas y libres de goteo.
- Instalación en una caja para mecanismos según DIN 49073

3.2 Características del producto

- Tiempo de retardo del relé integrado ajustable
- Led incorporado como luz de orientación
- Protección contra el desmontaje
- Contacto relé libre de potencial

4 Funcionamiento

Encienda/apague las cargas

☑ El dispositivo está listo para la operación. El led en el tarjetero del hotel se ilumina.

- Inserte la tarjeta de hotel en el soporte (4) (Fig. 2).

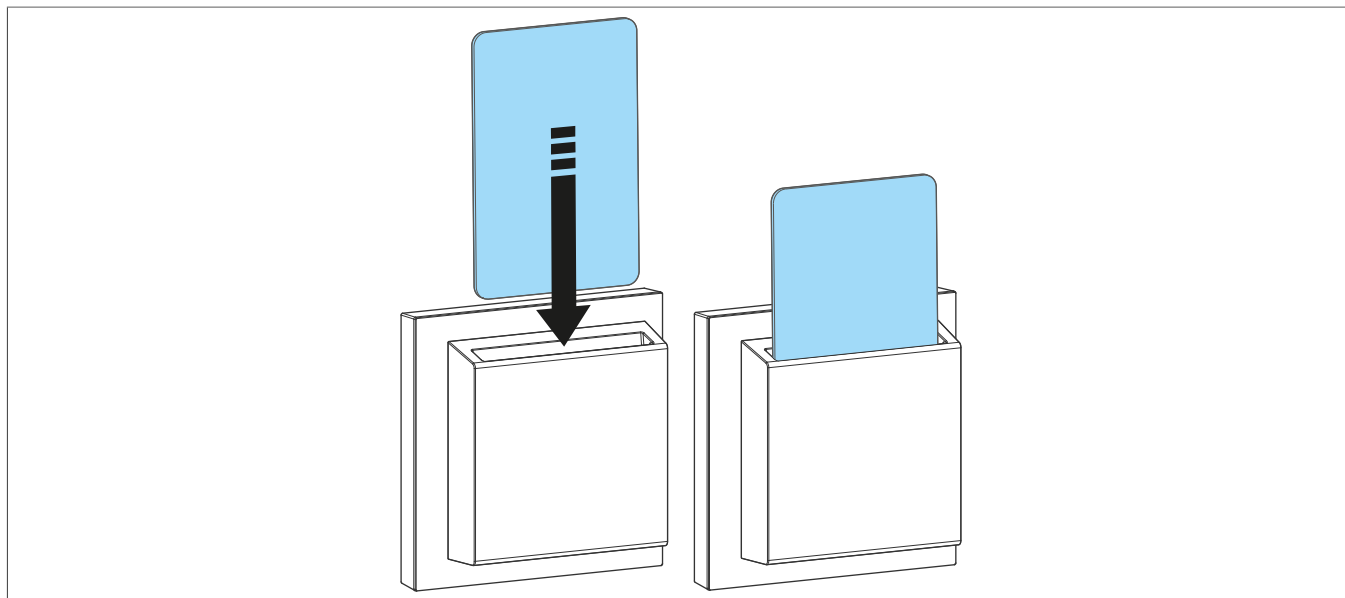


Figura 2: Inserte la tarjeta del hotel

El led se apaga, las cargas eléctricas conectadas se encienden.

0:

- Retire la tarjeta de hotel del soporte (4).

El led se enciende, las cargas eléctricas conectadas se apagan después del tiempo de retardo preestablecido.

5 Información para electricistas cualificados

5.1 Instalación y conexión eléctrica



Peligro

¡Puede producirse una descarga eléctrica al tocar piezas en tensión!

¡La descarga eléctrica puede provocar la muerte!

- ¡Desconectar todos los cables de conexión antes de manipular el dispositivo y cubrir las piezas en tensión de la zona!

Conecte el dispositivo y monte la pieza central.

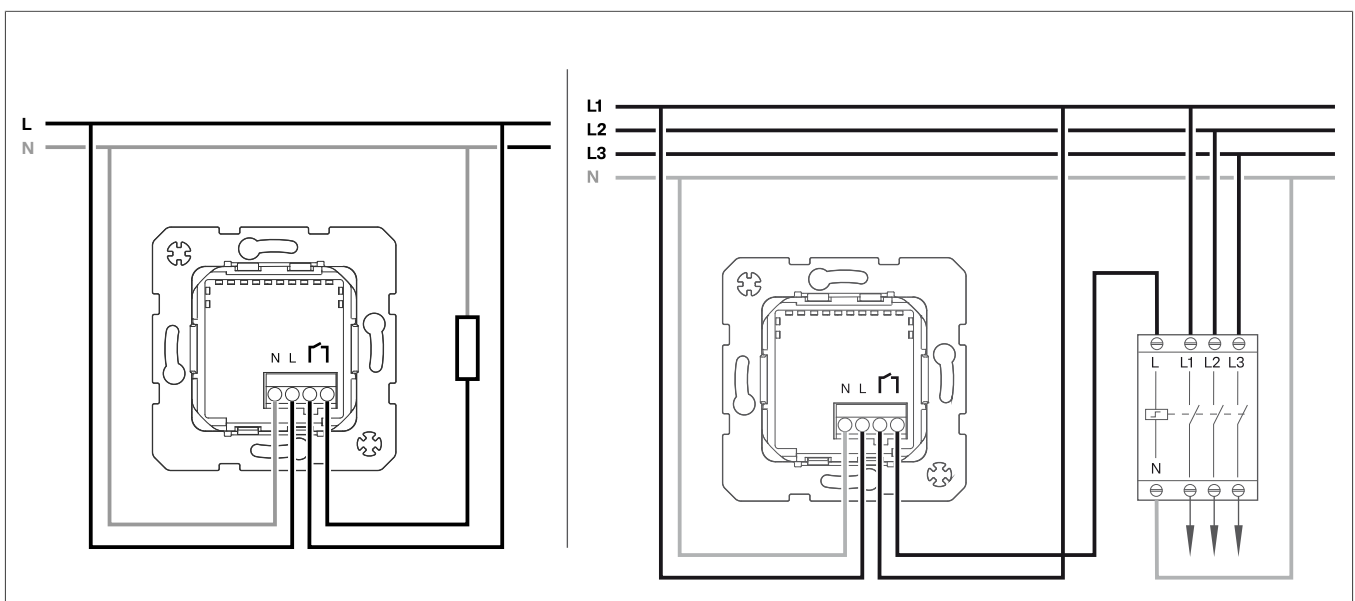


Figura 3: Esquema de conexión

L1 ... L3 Conductor exterior
N Conductor neutro

- 1 Conecte el mecanismo de conmutación del relé (1) según el esquema de conexión (Fig. 3).



Nota

Observe la carga conectada permisible. Si es necesario, utilice un contactor de carga (Fig. 3).

- 2 Coloque el mecanismo (1) en una caja para mecanismos. Los terminales de conexión deben quedar en la parte inferior.
- 3 Monte el marco (2) y fíjelo con el elemento de sujeción (3).
- 4 Acople el portatarjetas de hotel (4) y fíjelo con los tornillos.
- 5 Si es necesario, establezca el tiempo de retardo.
- 6 Encaje el embellecedor (5) en el portatarjetas de hotel (4).

Desmontar la cubierta del diseño y ajustar el tiempo de retardo

- 1 Retire el embellecedor. Para ello, inserte un destornillador plano en la abertura del portatarjetas de hotel (Fig. 4) y desprenda el embellecedor con cuidado, primero en el lado izquierdo **A** y luego en el derecho **B**.

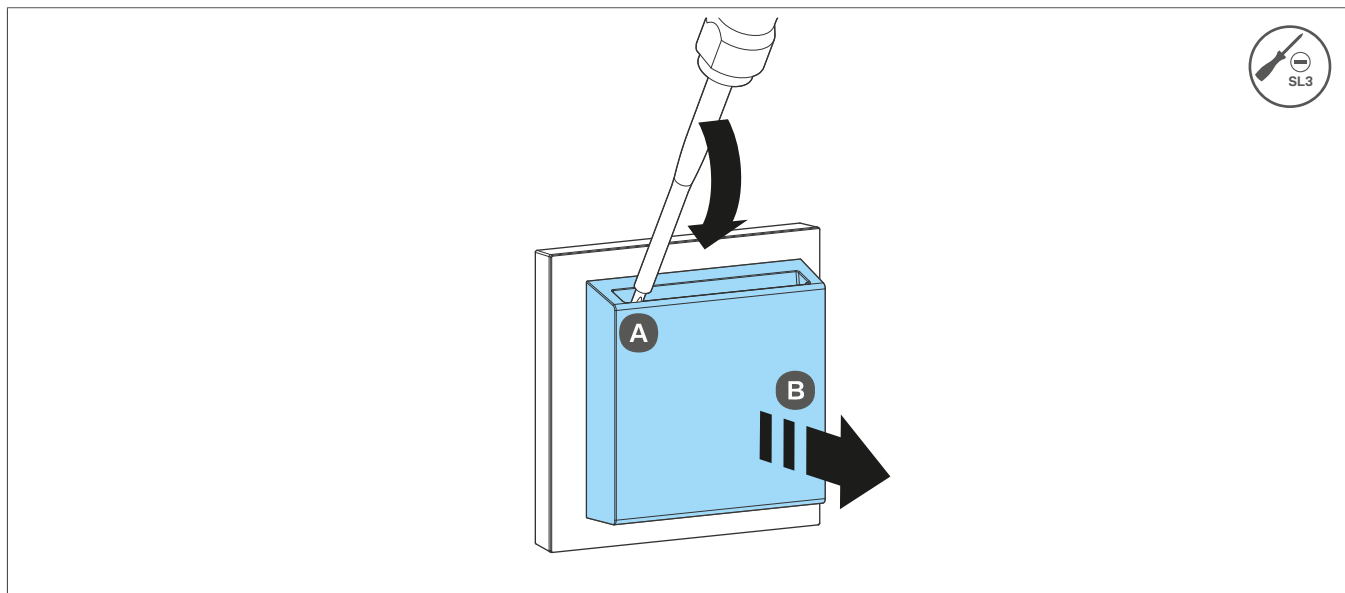


Figura 4: Retirada del embellecedor

- 2 Introduzca el destornillador plano por la ranura del portatarjetas de hotel y ajuste el tiempo de retardo girando el potenciómetro (7).



Nota

Tenga en cuenta la etiqueta del potenciómetro: Tope izquierdo 0 s, tope derecho 60 s.

6 Apéndice

6.1 Datos técnicos

Tensión nominal	AC 230 V~
Frecuencia nominal	50/60 Hz
Tensión de conmutación	AC 230 V ~, AC/DC 12 ... 48 V
Corriente de conmutación a AC 230 V~:	
Carga óhmica	Max. 10 A AC1
Motores en $\cos \varphi 0,6$	máx. 6 A
Corriente de conmutación AC/DC 12 V	100 mA ... 8 A
Capacidad de conmutación 230 V ~:	
Lámpara incandescente y halógena de 230 V	1500 W
Transformadores convencionales	1500 VA
Transformadores electrónicos	1500 W
Lámparas fluorescentes	1500 VA
Lámparas fluorescentes compactas	200 W
Lámparas LED retrofit regulables 230 V	200 W
Tipo de contactos	Relé, 1 s, libre de potencial
Tiempo de retardo ajustable	0 s, 15 s, 30 s, 60 s
Dimensiones máx. de la tarjeta del hotel:	
Anchura	50 ... 55 mm
Espesor	0,8 ... 1,2 mm
Temperatura de funcionamiento	-5 ... +50 °C
Temperatura de almacenamiento	-25 ... +70 °C
Grado de protección / clase de protección	IP20/II
Conexiones de terminal de tornillo:	
Cable unipolar tranzado	0,5 ... 2,5 mm ²
Finamente trenzado con manga de conductor	0,5 ... 2,5 mm ²

6.2 Nota de eliminación



Eliminación correcta de este producto (residuos eléctricos).

(Aplicable en la Unión Europea y otros países europeos con sistemas de recogida selectiva).

Esta marca que aparece en el producto o en su documentación indica que no debe eliminarse con otros residuos domésticos al final de su vida útil. Para evitar posibles daños al medio ambiente o a la salud humana por la eliminación incontrolada de residuos, por favor separe este dispositivo de otros tipos de residuos. Recicle el dispositivo de manera responsable para promover la reutilización sostenible de los recursos materiales.

Los usuarios particulares deben ponerse en contacto con el distribuidor donde adquirieron este producto o con la administración local para obtener información sobre dónde y cómo pueden llevar este dispositivo para reciclarlo de forma segura para el medio ambiente.

Las empresas deben ponerse en contacto con su proveedor y comprobar las condiciones del contrato de compra. Este producto no debe eliminarse junto con otros residuos comerciales.



Berker GmbH & Co. KG

Zum Gunterstal

66440 Blieskastel

Germany

T +49 6842 945 0

F +49 6842 945 4625

info@hager.com

hager.com