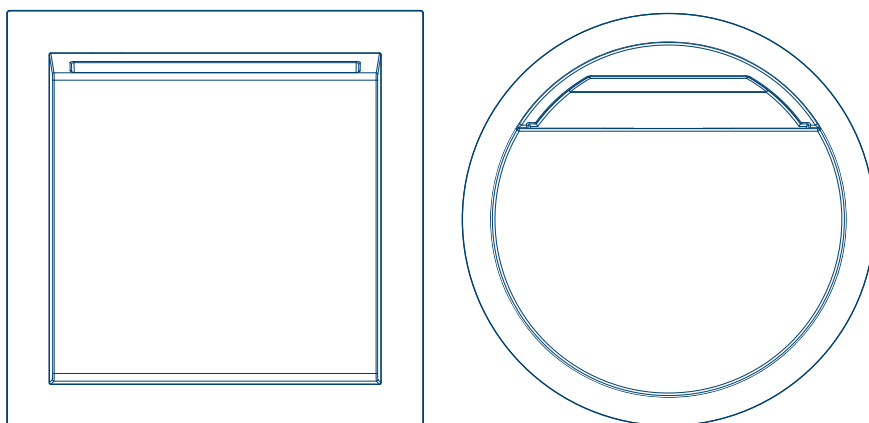


Bedienings- en installatiehandleiding

# Schakelaar series

## Hotelkaart- relaisschakelaar



Hotelkaart-relaisschakelaar  
**WAN7070xx, WLN8010xx**

CE

**:hager**

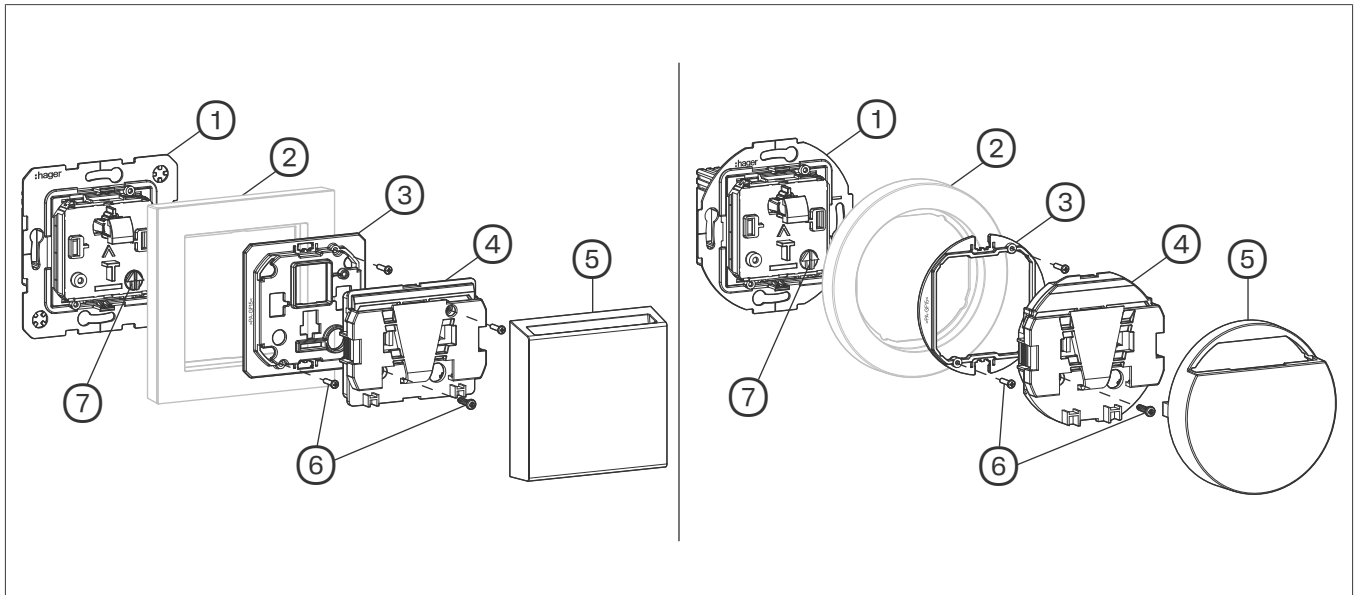
<b>1</b>	<b>Veiligheidsinstructies.....</b>	<b>3</b>
<b>2</b>	<b>Ontwerp en lay-out van het apparaat.....</b>	<b>4</b>
<b>3</b>	<b>Functie.....</b>	<b>5</b>
3.1	Correct gebruik.....	5
3.2	Productkenmerken.....	5
<b>4</b>	<b>Bediening.....</b>	<b>6</b>
<b>5</b>	<b>Informatie voor gekwalificeerde elektriciens.....</b>	<b>7</b>
5.1	Installatie en elektrische aansluiting.....	7
<b>6</b>	<b>Bijlage.....</b>	<b>9</b>
6.1	Technische gegevens.....	9
6.2	Opmerking bij verwijdering.....	9

## **1 Veiligheidsinstructies**

Elektrische apparaten mogen alleen worden geïnstalleerd en gemonteerd door een geschoold en gekwalificeerde elektricien volgens de relevante installatienormen, richtlijnen, voorschriften, richtlijnen, veiligheids- en ongevallenpreventieregelgeving van het land van installatie.

Niet-naleving van de instructies voor installatie kan leiden tot schade aan het apparaat, brand en andere gevaren.

## 2 Ontwerp en lay-out van het apparaat



Afbeelding 1: Lay-out van het apparaat WAN7070xx (links) / WLN8010 (rechts)

- ① Inbouwelement
- ② Afdekraam (niet meegeleverd)
- ③ Bevestigingselement
- ④ Naamkaarthouder
- ⑤ Afdekking
- ⑥ Schroeven
- ⑦ Potentiometer voor vertragingstijd

## **3 Functie**

### **3.1 Correct gebruik**

- Centraal schakelen van elektrische belastingen door een hotelkaart in te steken
- Opslag van de hotelkaart
- Alleen geschikt voor installatie in droge binnenruimten.
- Installatie in inbouwdoos conform DIN 49073

### **3.2 Productkenmerken**

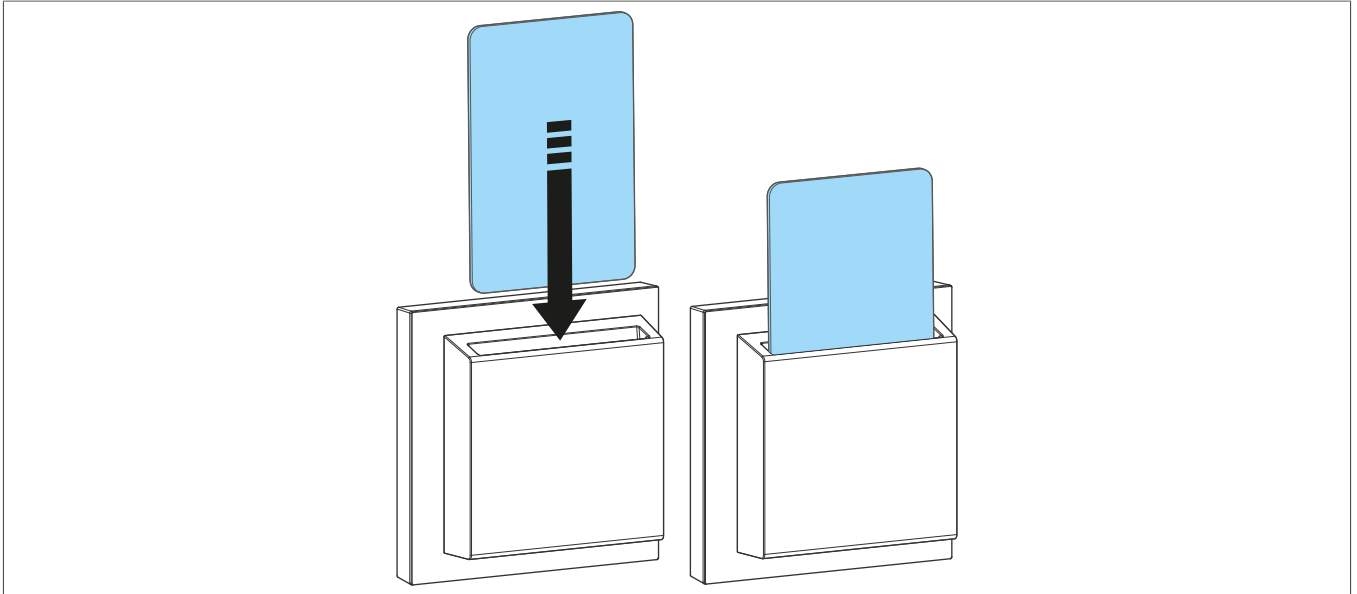
- Vertragingstijd van geïntegreerd relais instelbaar
- Ingebouwde LED als oriëntatieverlichting
- Bescherming tegen demontage
- Potentiaalvrij relaisschakelcontact

## 4 Bediening

### De belastingen in-/uitschakelen

Het apparaat is klaar voor gebruik. De LED in de hotelkaarthouder gaat branden.

- Haal de hotelkaart uit de houder (4) (Afb. 2).



Afbeelding 2: Plaats de hotelkaart

De LED gaat uit, aangesloten elektrische belastingen worden ingeschakeld.

Of:

- Haal de hotelkaart uit de houder (4).

De LED brandt, aangesloten elektrische verbruikers worden uitgeschakeld na de vooraf ingestelde vertragingstijd.

## 5 Informatie voor gekwalificeerde elektriciens

### 5.1 Installatie en elektrische aansluiting

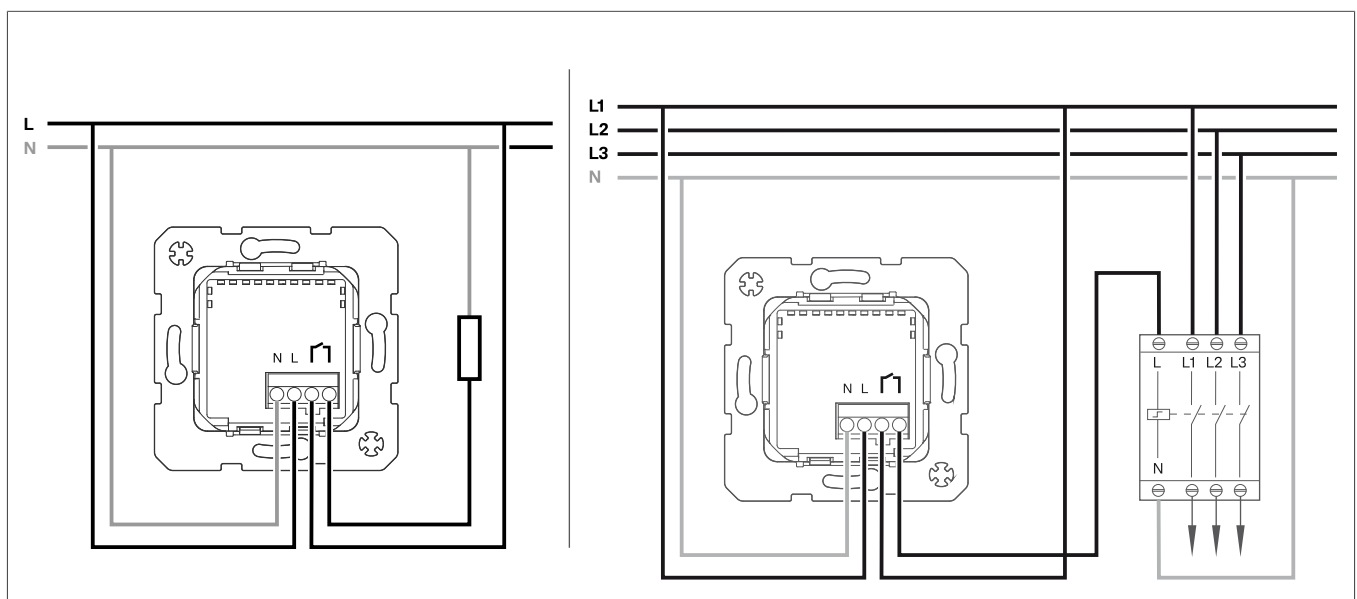


#### Gevaar

Elektrische schok wanneer onder stroom staande onderdelen worden aangeraakt!  
Een elektrische schok kan de dood tot gevolg hebben!

- Ontkoppel alle aansluitkabels voordat u aan het apparaat gaat werken en dek onder spanning staande delen in het gebied af!

#### Het apparaat aansluiten en de centraalplaat monteren



Afbeelding 3: Aansluitschema

L1 ... L3      Buitengeleider  
N              Neutrale geleider

- 1 Sluit de relaisschakelmodule aan (1) volgens het aansluitschema (Afb. 3).



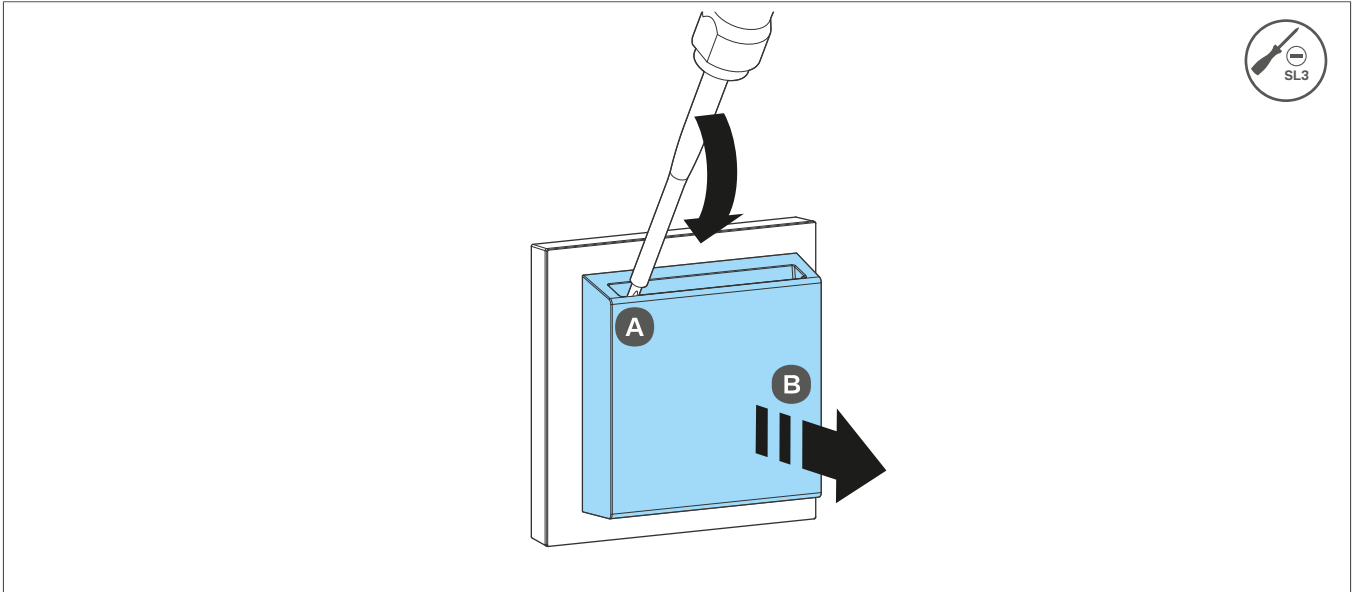
#### Opmerking

Houd rekening met de toegestane aangesloten belasting. Gebruik indien nodig een lastschakelaar (Afb. 3).

- 2 Plaats het inbouwelement (1) in een inbouwdoos. De verbindingsklemmen moeten aan de onderzijde zitten.
- 3 Plaats het afdekraam (2) en schroef het vast met het bevestigingsdeel (3).
- 4 Bevestig de hotelkaarhouder (4) en schroef deze vast.
- 5 Stel indien nodig de vertragingstijd in.
- 6 Klik de designafdekking (5) op de hotelkaarhouder (4).

### Afdekking demonteren en vertragingstijd instellen

- 1 Verwijder de afdekking. Steek hiervoor een sleufschroevendraaier in de opening van de hotelkaarthouder (Afb. 4) en maak de designafdekking voorzichtig los en verwijder het, eerst aan de linkerkant **A** en vervolgens aan de rechterkant **B**.



Afbeelding 4: De designafdekking verwijderen

- 2 Haal de sleufschroevendraaier door de uitsparing van de hotelkaarthouder en stel de vertragingstijd in door aan de potentiometer (7) te draaien.



#### Opmerking

Let op de aanduiding op de potentiometer: Linker stop 0 s, rechter stop 60 s

## 6 Bijlage

### 6.1 Technische gegevens

Nominale spanning	AC 230 V~
Nominale frequentie	50/60 Hz
Schakelspanning	AC 230 V~, AC/DC 12 ... 48 V
<b>Schakelstroom bij 230 V</b>	
Ohmse belasting	Max. 10 A AC1
Motoren bij $\cos \varphi$ 0,6	Max. 6 A
Schakelstroom AC/DC 12 V	100 mA ... 8 A
<b>Schakelvermogen 230 V AC of</b>	
Gloeï- en halogeenlamp 230 V	1500 W
Conventionele trafo's	1500 VA
Elektronische trafo's	1500 W
TL-buizen	1500 VA
Compact fluorescentielamp	200 W
Dimbare 230 V LED-lamp	200 W
Soort contact	Relais, 1 s, potentiaalvrij
Instelbare nalooptijd	0 s, 15 s, 30 s, 60 s
<b>Max. afmetingen van de hotelkaart:</b>	
Breedte	50 ... 55 mm
Dikte	0,8 ... 1,2 mm
Bedrijfstemperatuur	-5 ... +50 °C
Opslagtemperatuur	-25 ... +70 °C
Beschermingsgraad / Beschermingsklasse	IP20/II
<b>Schroefaansluitingen:</b>	
Enkele strang	0,5 ... 2,5 mm <sup>2</sup>
Fijndradig met huls geleider	0,5 ... 2,5 mm <sup>2</sup>

### 6.2 Opmerking bij verwijdering



Correcte verwijdering van dit product (Afgedankte elektrische en elektronische apparatuur).

**(Van toepassing in de Europese Unie en andere Europese landen met gescheiden inzamelingssystemen).**

Deze markering op het product of de documentatie geeft aan dat het aan het einde van de levensduur niet met ander huishoudelijk afval mag worden afgevoerd. Om mogelijke schade aan het milieu of de menselijke gezondheid door ongecontroleerde afvalverwijdering te voorkomen, dient u dit apparaat te scheiden van andere soorten afval. Recycle het apparaat op verantwoorde wijze om het duurzame hergebruik van materiaalbronnen te bevorderen.

Huishoudelijke gebruikers dienen contact op te nemen met de winkel waar ze dit product hebben gekocht of met hun plaatselijke overheidskantoor voor informatie over waar en hoe ze dit apparaat kunnen afgeven voor milieuvriendelijke verwijdering. Zakelijke gebruikers dienen contact op te nemen met hun leverancier en de algemene voorwaarden van het koopcontract te controleren. Dit product mag niet worden gemengd met ander commercieel afval voor verwijdering.



**Berker GmbH & Co. KG**

Zum Gunterstal

66440 Blieskastel

Germany

T +49 6842 945 0

F +49 6842 945 4625

info@hager.com

**hager.com**