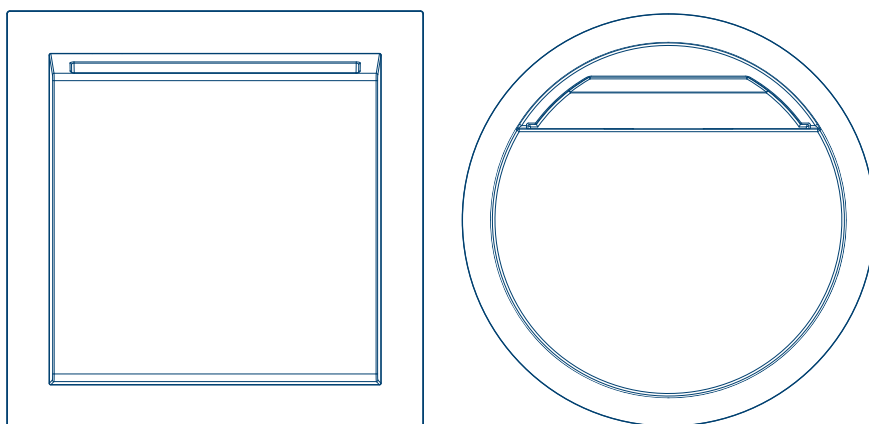


Istruzioni per l'uso e l'installazione

Serie civile di design

Interruttore a relè per tessera hotel



Interruttore a relè per tessera hotel
WAN7070xx, WLN8010xx

CE

:hager

1	Istruzioni di sicurezza.....	3
2	Disegno e struttura del dispositivo.....	4
3	Funzione.....	5
3.1	Usò conforme alle indicazioni.....	5
3.2	Caratteristiche del prodotto.....	5
4	Funzionamento.....	6
5	Informazioni per l'installatore.....	7
5.1	Installazione e collegamento elettrico.....	7
6	Appendice.....	9
6.1	Dati tecnici.....	9
6.2	Nota di smaltimento.....	9

1 Istruzioni di sicurezza

Le apparecchiature elettriche possono essere installate e assemblate esclusivamente da un elettricista qualificato in conformità con le norme pertinenti di installazione, i regolamenti, le direttive e le norme di sicurezza e prevenzione degli infortuni del Paese.

Il mancato rispetto delle istruzioni per l'installazione può provocare danni all'apparecchio, incendi o altri pericoli.

2 Disegno e struttura del dispositivo

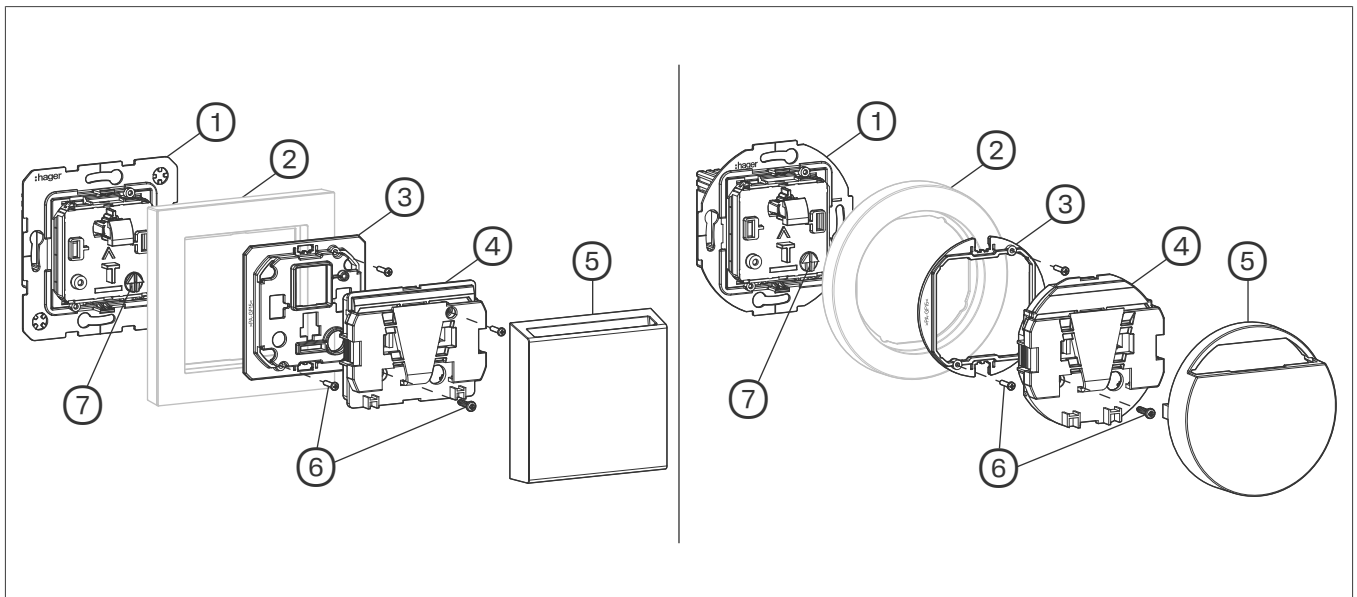


Fig. 1: Struttura del dispositivo WAN7070xx (a sinistra) / WLN8010xx (a destra)

- ① Inserto
- ② Cornice di finitura (non in dotazione)
- ③ Elemento di fissaggio
- ④ Alloggiamento per tessera hotel
- ⑤ Copertura di finitura
- ⑥ Viti di vissaggio
- ⑦ Potenziometro per il tempo di ritardo

3 Funzione

3.1 Uso conforme alle indicazioni

- Commutazione centralizzata dei carichi elettrici mediante l'inserimento di una scheda hotel
- Memorizzazione della tessera hotel
- Adatto solo per l'installazione in ambienti interni asciutti e privi di umidità e gocciolamenti.
- Installazione su scatola a muro secondo DIN 49073

3.2 Caratteristiche del prodotto

- Tempo di ritardo del relè integrato regolabile
- LED incorporato come illuminazione di orientamento
- Protezione contro lo smontaggio
- Contatto di commutazione relè a potenziale zero

4 Funzionamento

Accendere / Spegnere i carichi

☑ L'apparecchio è pronto per il funzionamento. Il LED del supporto della tessera hotel si accende.

- Inserire la tessera hotel in supporto (4) (Fig. 2).

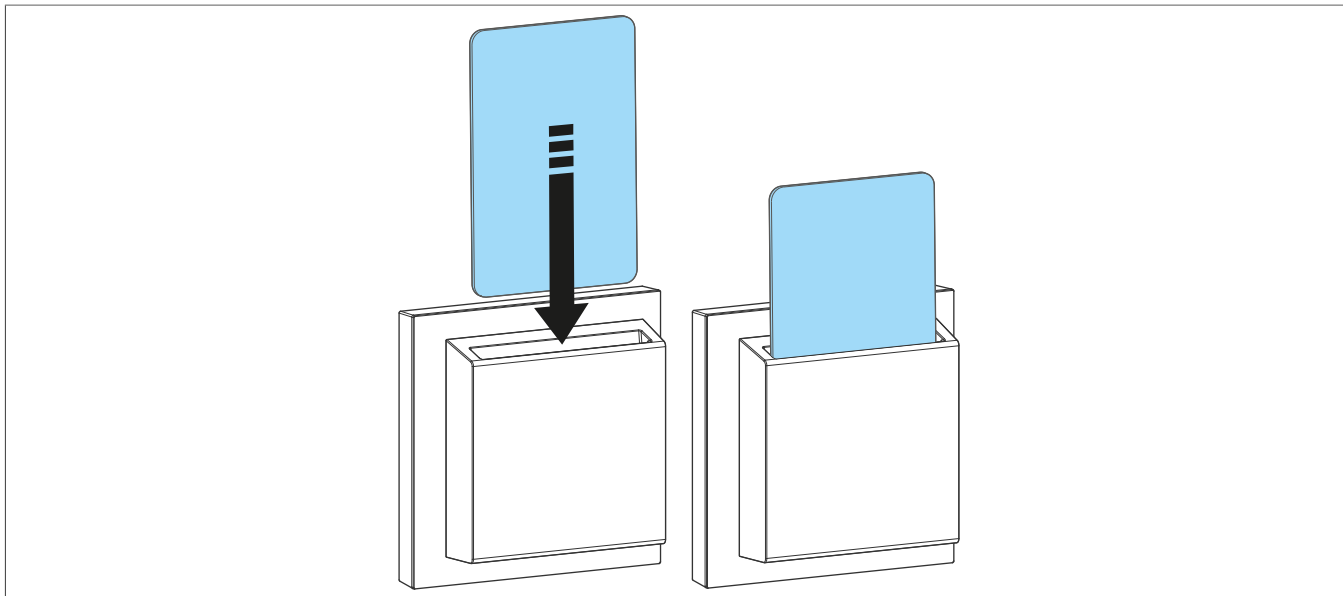


Fig. 2: Inserire la tessera hotel

Il LED si spegne, i carichi elettrici collegati sono accesi.

Oppure:

- Estrarre la tessera hotel dal supporto (4).

Il LED si accende, i carichi elettrici collegati vengono spenti dopo il tempo di ritardo preimpostato.

5 Informazioni per l'installatore

5.1 Installazione e collegamento elettrico



Pericolo

Scosse elettriche in caso di contatto con componenti sotto tensione!

Una scossa elettrica può portare alla morte!

- Prima di svolgere lavori sul dispositivo, scollegare tutte le linee collegate e coprire i componenti sotto tensione nella zona circostante!

Collegare il dispositivo e montare il pezzo centrale

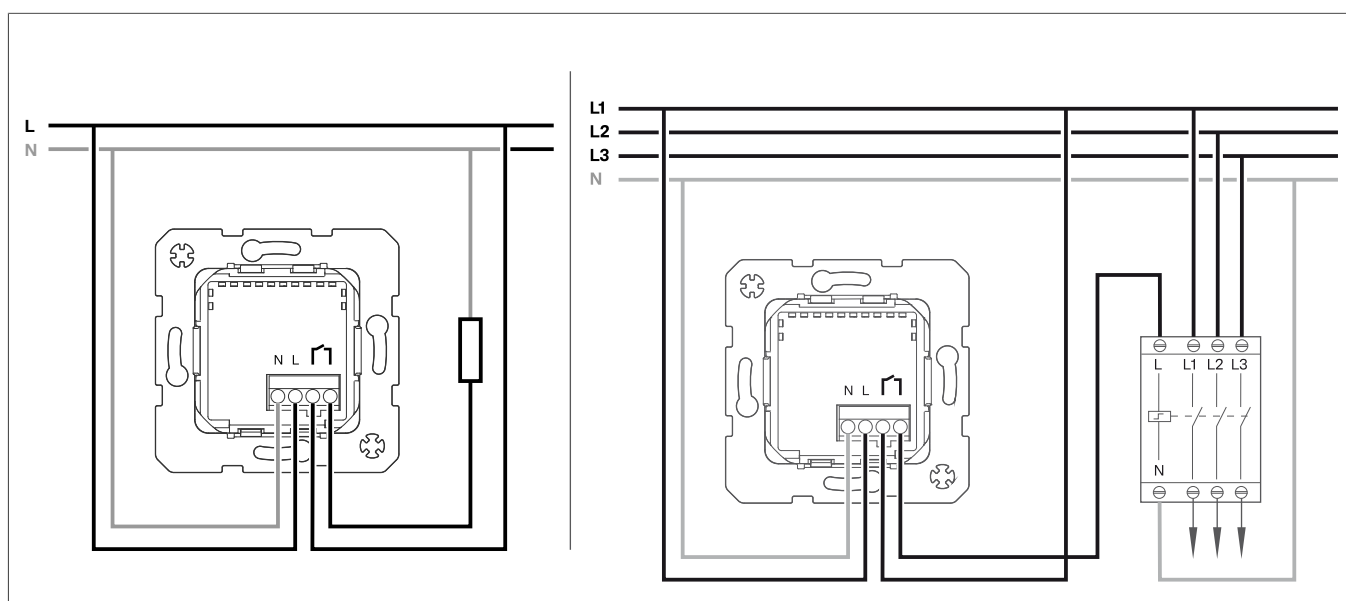


Fig. 3: Schema di collegamento

L1 ... L3	Conduttore esterno
N	Conduttore neutro

- 1 Collegare l'inserito di commutazione relè (1) secondo lo schema di collegamento (Fig. 3).



Nota

Rispettare il carico ammissibile collegato. Se necessario, utilizzare il relè di priorità o il gestore carichi (Fig. 3).

- 2 Posizionare l'inserito (1) in una scatola da incasso. I morsetti di collegamento devono trovarsi in basso.
- 3 Montare la cornice di finitura (2) e avitarla con l'accessorio di fissaggio (3).
- 4 Applicare il supporto per Hotelcard (4) e avitarlo.
- 5 Se necessario, impostare il tempo di ritardo.
- 6 Fissare a scatto la copertura design (5) sul supporto per hotelcard (4).

Smontaggio della copertura di finitura e impostazione del tempo di ritardo

- 1 Rimuovere la copertura di finitura. A tal fine, inserire un giravite a taglio nell'apertura del supporto per Hotelcard, (Fig. 4) allentare con cautela e rimuovere la copertura design, prima sul lato sinistro **A** e poi sul lato destro **B**.

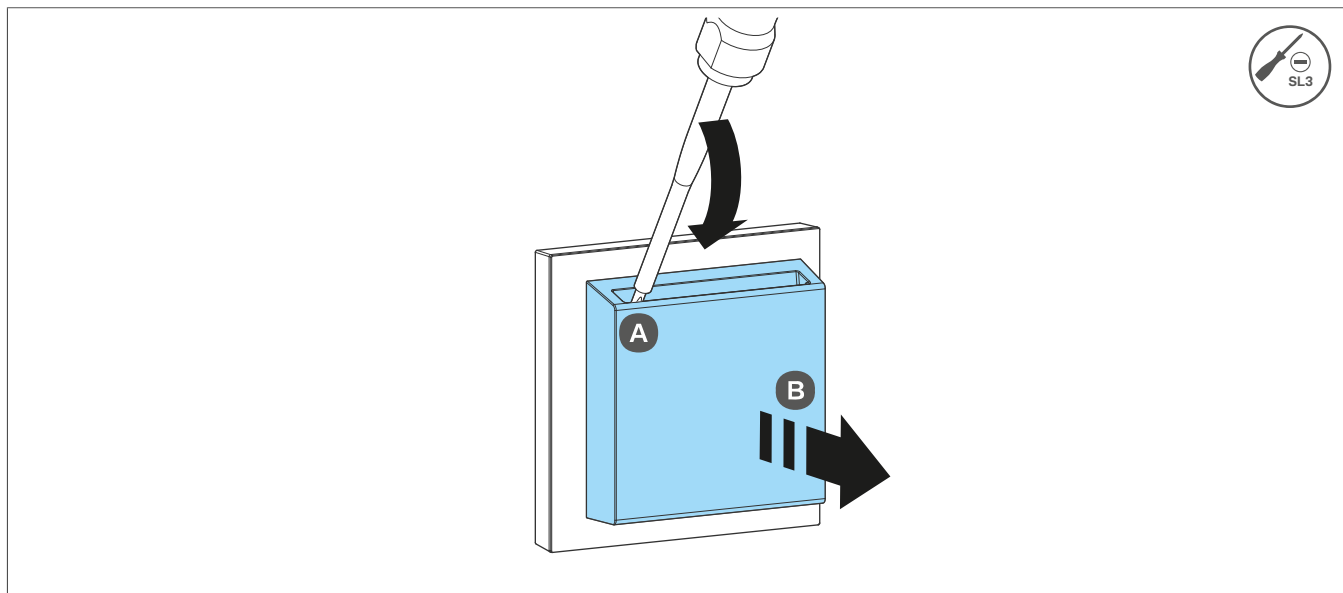


Fig. 4: Rimozione della copertura design

- 2 Far passare il giravite a taglio nell'incavo del supporto Hotelcard e impostare il tempo di ritardo ruotando il potenziometro (7).



Nota

Prestare attenzione alla scrittura del potenziometro: fine corsa a sinistra 0 s, fine corsa a destra 60 s

6 Appendice

6.1 Dati tecnici

Tensione nominale	AC 230 V~
Frequenza nominale	50/60 Hz
Tensione di commutazione	AC 230 V~, AC/DC 12 ... 48 V
Corrente di interruzione a 230 V :	
Carico ohmico	Max. 10 A AC1
Motori a $\cos \varphi 0,6$	max. 6 A
Corrente di interruzione a 12 V	100 mA ... 8 A
Capacità di commutazione 230 V~:	
Lampada a incandescenza/alogeni da 230 V	1500 W
Trasformatori convenzionali	1500 VA
Trasformatori elettronici	1500 W
Lampade fluorescenti	1500 VA
Lampade fluorescenti compatte	200 W
Lampade LED retrofit dimmerabili da 230 V	200 W
Tipo di contatto	Relè, 1 s, a potenziale zero
Tempo di ritardo regolabile	0 s, 15 s, 30 s, 60 s
Dimensioni massime della scheda dell'hotel:	
Larghezza	50 ... 55 mm
Spessore	0,8 ... 1,2 mm
Temperatura d'esercizio	-5 ... +50 °C
Temperature di stoccaggio	-25 ... +70 °C
Grado di protezione / classe di protezione	IP20 II
Collegamenti con morsetti a vite:	
Cavo unifilare	Da 0,5 a 2,5 mm ²
Finemente intrecciato con guaina conduttrice	Da 0,5 a 2,5 mm ²

6.2 Nota di smaltimento



Corretto smaltimento del prodotto (Apparecchiature elettriche ed elettroniche fuori uso).

(Applicabile nell'Unione Europea e in altri paesi europei con sistemi di raccolta differenziata).

Questa marcatura riportata sul prodotto o sulla relativa letteratura indica che il prodotto non deve essere smaltito con gli altri rifiuti domestici al termine della sua vita utile. Per evitare possibili danni all'ambiente o alla salute umana causati da uno smaltimento incontrollato dei rifiuti, separare questo dispositivo dagli altri tipi di rifiuti. Riciclare il dispositivo in modo responsabile per promuovere il riciclo sostenibile delle risorse materiali.

Gli utenti domestici devono contattare il distributore presso il quale hanno acquistato questo prodotto, o l'ufficio locale competente per i rifiuti, per qualsiasi informazione sulle modalità di smaltimento sicuro (dal punto di vista ambientale) del dispositivo.

Gli utenti aziendali devono contattare il loro fornitore e verificare i termini e le condizioni del contratto di acquisto. Questo prodotto non deve essere smaltito con altri rifiuti commerciali.



Berker GmbH & Co. KG

Zum Gunterstal

66440 Blieskastel

Germany

T +49 6842 945 0

F +49 6842 945 4625

info@hager.com

hager.com