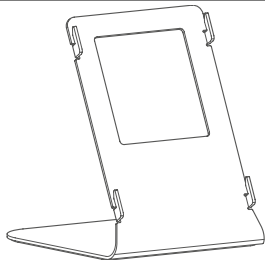


6LE00933A

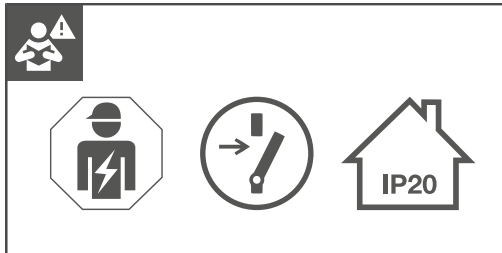


DE
EN
FR
IT

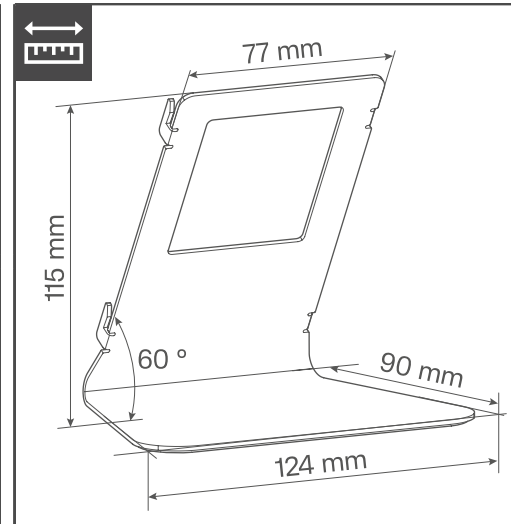
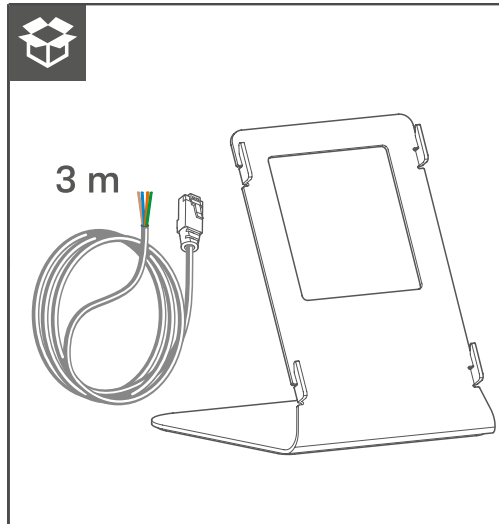
- DE Tischkonsole für Innenstation intercom view mit Anschlusskabel, schwarz
- EN Table console for indoor station intercom view with connection cable, black
- FR Support de table pour station intérieure intercom view avec câble, noir
- IT Console da tavolo per stazione interna intercom view con cavo, nera

- DE Montageanleitung
- EN Mounting instructions
- FR Notice d'instructions
- IT Istruzioni di montaggio

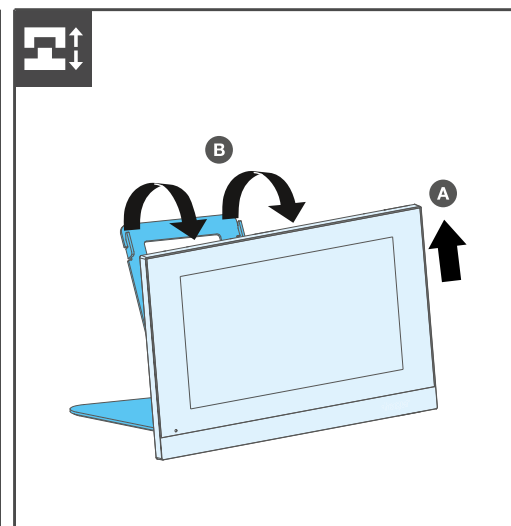
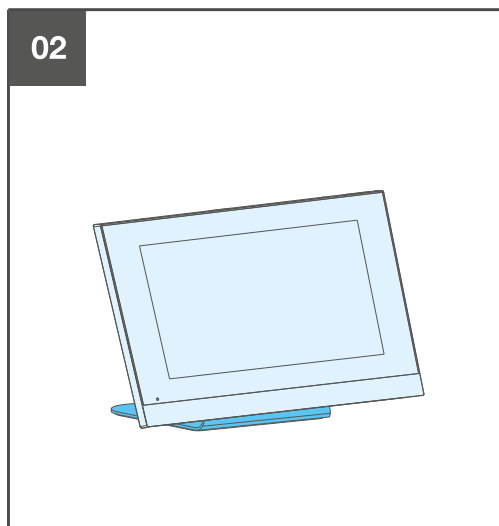
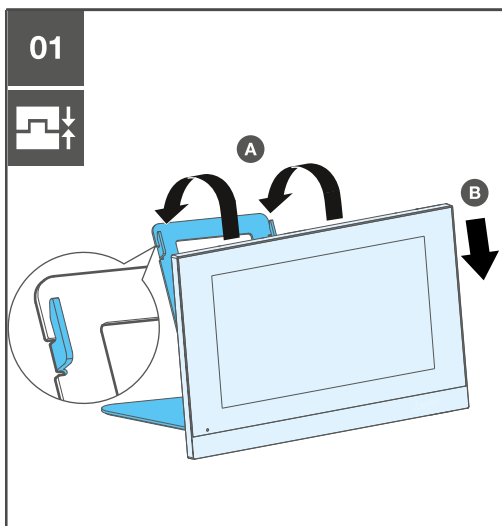
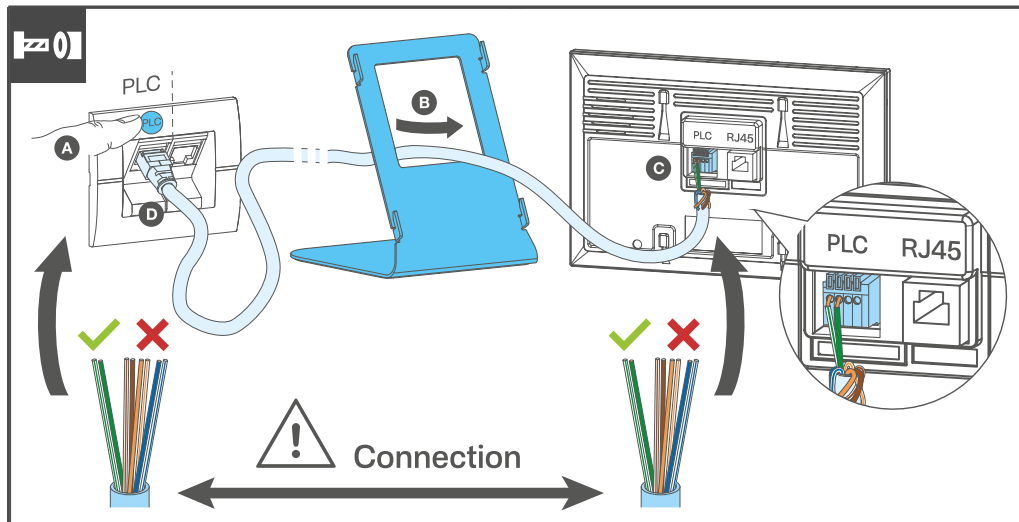
RTQ680X
Accessory for intercom view



Mehr Informationen
More information
Plus d'informations
Ulteriori informazioni
hgr.io/r/RTQ680X



- DE Geräteanschluss siehe Montageanleitung RTQ600X / RTQ601X.
- EN For device connection, refer to RTQ600X / RTQ601X installation instructions.
- FR Pour le raccordement de l'appareil, se référer aux instructions d'installation RTQ600X / RTQ601X.
- IT Per il collegamento del dispositivo, fare riferimento alle istruzioni di installazione dell'RTQ600X / RTQ601X.



DE Sicherheitshinweise



Einbau und Montage elektrischer Geräte dürfen nur durch eine Elektrofachkraft gemäß den einschlägigen Installationsnormen, Richtlinien, Bestimmungen, Sicherheits- und Unfallverhütungsvorschriften des Landes erfolgen.

Bei Nichtbeachten der Installationshinweise können Schäden am Gerät, Brand oder andere Gefahren entstehen.

Diese Anleitung ist Bestandteil des Produktes und muss beim Endkunden verbleiben.

Entsorgungshinweis



Korrekte Entsorgung dieses Produkts (Elektromüll).

(Anzuwenden in den Ländern der Europäischen Union und anderen europäischen Ländern mit einem separaten Sammelsystem).

Die Kennzeichnung auf dem Produkt bzw. auf der dazugehörigen Dokumentation gibt an, dass es nach seiner Lebensdauer nicht zusammen mit dem normalen Hausmüll entsorgt werden darf. Entsorgen Sie dieses Gerät bitte getrennt von anderen Abfällen, um der Umwelt bzw. der menschlichen Gesundheit nicht durch unkontrollierte Müllbeseitigung zu schaden. Recyceln Sie das Gerät, um die nachhaltige Wiederverwertung von stofflichen Ressourcen zu fördern.

Private Nutzer sollten den Händler, bei dem das Produkt gekauft wurde, oder die zuständigen Behörden kontaktieren, um in Erfahrung zu bringen, wie sie das Gerät auf umweltfreundliche Weise entsorgen können.

Gewerbliche Nutzer sollten sich an ihren Lieferanten wenden und die Bedingungen des Kaufvertrags erfragen. Dieses Produkt darf nicht zusammen mit anderem Gewerbemüll entsorgt werden.

EN Safety instructions



Electrical devices may only be installed and assembled by a qualified electrician in accordance with the relevant installation standards, guidelines, regulations, directives, and safety and accident prevention regulations of the country of installation.

Failure to comply with these installation instructions may result in damage to the device, fire or other dangers.

These instructions are an integral component of the product and must be retained by the end user.

Disposal note



Correct disposal of this product (electrical waste).

(Applicable in the European Union and other European countries with separate collection systems)

This marking shown on the product or its documentation indicates that it should not be disposed of with other household waste at the end of its working life. To prevent possible harm to the environment or human health from uncontrolled waste disposal, please separate this device from other types of waste. Recycle the device responsibly to promote the sustainable reuse of material resources.

Household users should contact either the dealer where they purchased this product, or their local government office, for details of where and how they can take this device for environmentally safe disposal. Commercial users should contact their supplier and check the terms and conditions of the purchase contract. This product should not be mixed with other commercial waste for disposal.

FR Consignes de sécurité



Les appareils électriques ne peuvent être installés et montés que par un électricien qualifié, conformément aux normes d'installation, aux instructions, aux réglementations, aux directives et aux prescriptions en matière de sécurité et de prévention des accidents en vigueur dans le pays.

Le non-respect de ces consignes d'installation peut engendrer des dommages sur l'appareil, des risques d'incendie ou autres dangers.

Ce mode d'emploi fait partie intégrante du produit et doit être conservé par l'utilisateur final.

Élimination des déchets



Élimination correcte de ce produit (déchets électriques).

(Applicable dans l'Union européenne et dans les pays européens disposant de systèmes de collecte sélective).

Ce marquage figurant sur le produit ou sa documentation indique qu'il ne doit pas être mis au rebut avec les autres déchets ménagers à l'issue de sa fin de vie. Afin d'éviter toute atteinte à l'environnement ou à la santé humaine, veuillez éliminer cet appareil séparément des autres types de déchets. Recyclez l'appareil de manière responsable afin de promouvoir la réutilisation durable des matériaux.

Les utilisateurs particuliers doivent contacter leur revendeur ou leur mairie pour connaître les modalités de recyclage de cet appareil dans le respect de l'environnement.

Les utilisateurs professionnels doivent contacter leur fournisseur et vérifier les conditions générales du contrat d'achat. Ce produit ne doit pas être éliminé avec d'autres déchets commerciaux.

IT Istruzioni di sicurezza



Le apparecchiature elettriche possono essere installate e assemblate esclusivamente da un elettricista qualificato in conformità con le norme pertinenti di installazione, i regolamenti, le direttive e le norme di sicurezza e prevenzione degli infortuni del Paese.

Il mancato rispetto delle istruzioni per l'installazione può provocare danni all'apparecchio, incendi o altri pericoli. Le presenti istruzioni sono parte integrante del prodotto e devono essere conservate dall'utente finale.

Nota di smaltimento



Corretto smaltimento del prodotto (rifiuti elettrici ed elettronici).

(Applicabile nell'Unione Europea e in altri paesi europei con sistemi di raccolta differenziata)

Questo simbolo presente sul prodotto o sulla relativa documentazione indica che lo stesso, a fine vita, non deve essere smaltito assieme ai rifiuti domestici. Per evitare possibili danni all'ambiente o alla salute umana causati da uno smaltimento incontrollato dei rifiuti, separare questo dispositivo dagli altri tipi di rifiuti. Riciclare il dispositivo in modo responsabile per promuovere il riutilizzo sostenibile dei materiali.

Gli utenti domestici devono contattare il distributore presso il quale hanno acquistato questo prodotto, o l'ufficio locale competente per i rifiuti, per qualsiasi informazione sulle modalità di smaltimento sicuro (dal punto di vista ambientale) del dispositivo.

Le aziende sono invitate, invece, a contattare il proprio fornitore e a consultare quanto indicato nel contratto di acquisto dell'apparecchiatura. Questo prodotto non deve essere smaltito con altri rifiuti industriali.