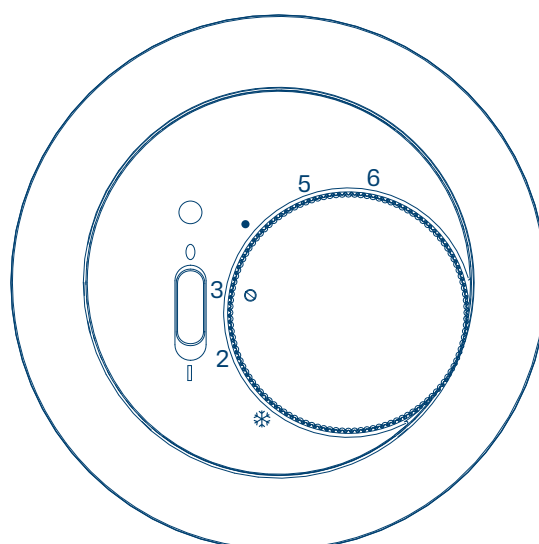


Drifts- och installationsanvisning

# Strömbrytare och uttag

## Temperatur- regulator



Temperaturregulator, trappfunktion

**WLN5026xx**

Temperaturregulator, öppnande kontakt (NC), med  
strömställare

**WLN5030xx**

CE

**:hager**

<b>1</b>	<b>Säkerhetsinstruktioner.....</b>	<b>3</b>
<b>2</b>	<b>Apparatens design och layout.....</b>	<b>4</b>
<b>3</b>	<b>Funktion.....</b>	<b>5</b>
3.1	Korrekt användning.....	5
<b>4</b>	<b>Användning.....</b>	<b>6</b>
<b>5</b>	<b>Information för behöriga installatörer.....</b>	<b>7</b>
5.1	Installation och elektrisk anslutning.....	7
5.2	Driftsättning.....	9
<b>6</b>	<b>Bilaga.....</b>	<b>11</b>
6.1	Tekniska data.....	11
6.2	Avfallsmeddelande.....	11

# 1 Säkerhetsinstruktioner

Elektriska enheter får enbart installeras och monteras av en kvalificerad elektriker i enlighet med gällande standarder, riktlinjer, bestämmelser och direktiv för installation samt säkerhets- och olycksförebyggande direktiv i landet.

Underlåtenhet att följa dessa installationsanvisningar kan leda till skador på enheten, till brand eller andra risker.

## 2 Apparatens design och layout

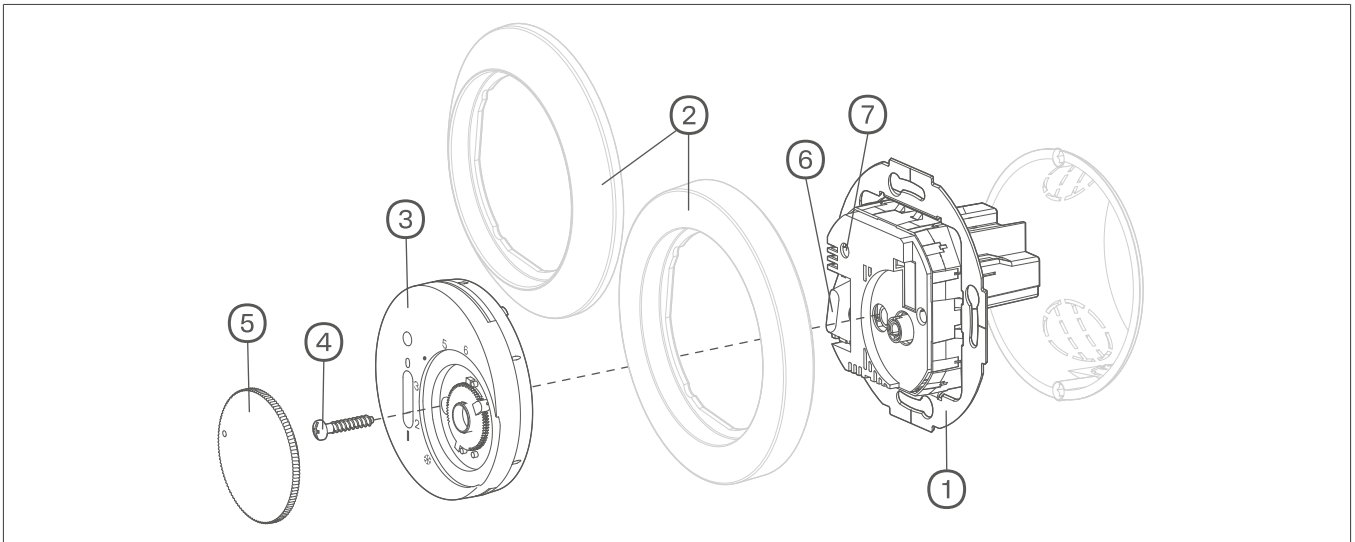


Fig. 1: Enhetens design och layout WLN5030xx

- ① Termostatmodul
- ② Täckram i serien 1930 (medföljer inte)
- ③ Centrumbricka med skala
- ④ Fästskruv
- ⑤ Kontrollknappen

**för WLN5030xx har även:**

- ⑥ Till/från-brytare
- ⑦ Indikerings-LED

## 3 Funktion

Termostaten reglerar temperatur inomhus. Den styrs med hjälp av det uppmätta värdet från temperatursensorn.

### Temperatursänkning ☹:

Tidsinställning från dag- till nattemperatur kan utföras med ett externt tidur. Detta minskar den inställda temperaturen med ca 4 °C.

### Rumstermostat, NC-kontakt (referensnummer WLN5030xx):

Om rumstemperaturen sjunker under börvärdet stänger bimetallkontakten uppvärmningskretsen tills önskad temperatur har uppnåtts. Indikerings-LED-lampan (7) tänds.



#### Note

När on/off-brytaren (6) är i läge **0** är rumstermostaten inaktiv.

### Rumstermostat, omkopplingskontakt (referensnummer WLN5026xx):

Om rumstemperaturen sjunker under börvärdet stänger bimetallkontakten uppvärmningskretsen.

Om rumstemperaturen överskrider den inställda temperaturen stänger bimetallkontakten kylkretsen.

## 3.1 Korrekt användning

- För reglering av temperatur inomhus
- Endast för installation inomhus
- Installation i apparatdosa

## 4 Användning

### Ställa in temperaturen

Skalan används för visuell orientering när temperaturen ställs in.

Inställningsvärde (skala)	❄	2	3	●	5	6
Temperatur [°C]	5	10	15	20	25	30

Tab. 1: Inställningsrattens inställningsvärden

- Vrid inställningsratten (5) till önskad inställning.

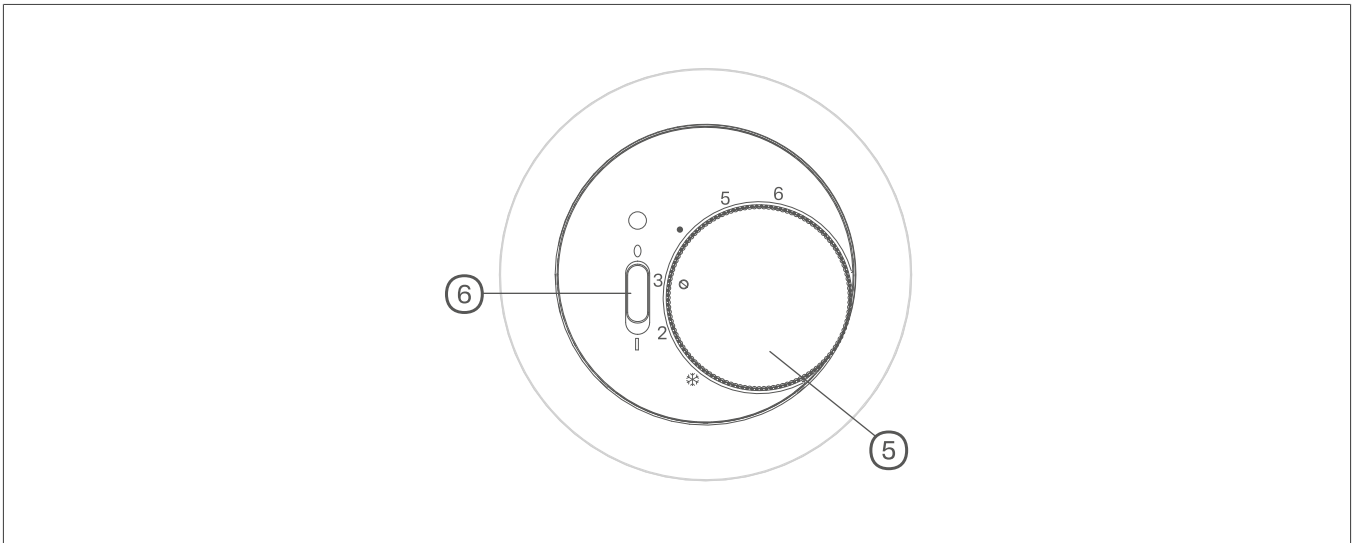


Fig. 2: Styrkomponenter

- ⑤ Inställningsratt

**WLN5030xx har även:**

- ⑥ På/av-brytare

## 5 Information för behöriga installatörer

### 5.1 Installation och elektrisk anslutning



#### Fara

Elektrisk stöt när strömförande delar vidrörs!

En elektrisk stöt kan leda till dödsfall!

- Koppla bort alla anslutningskablar före arbeten på enheten och täck över alla strömförande delar i området!

#### Val av installationsplats

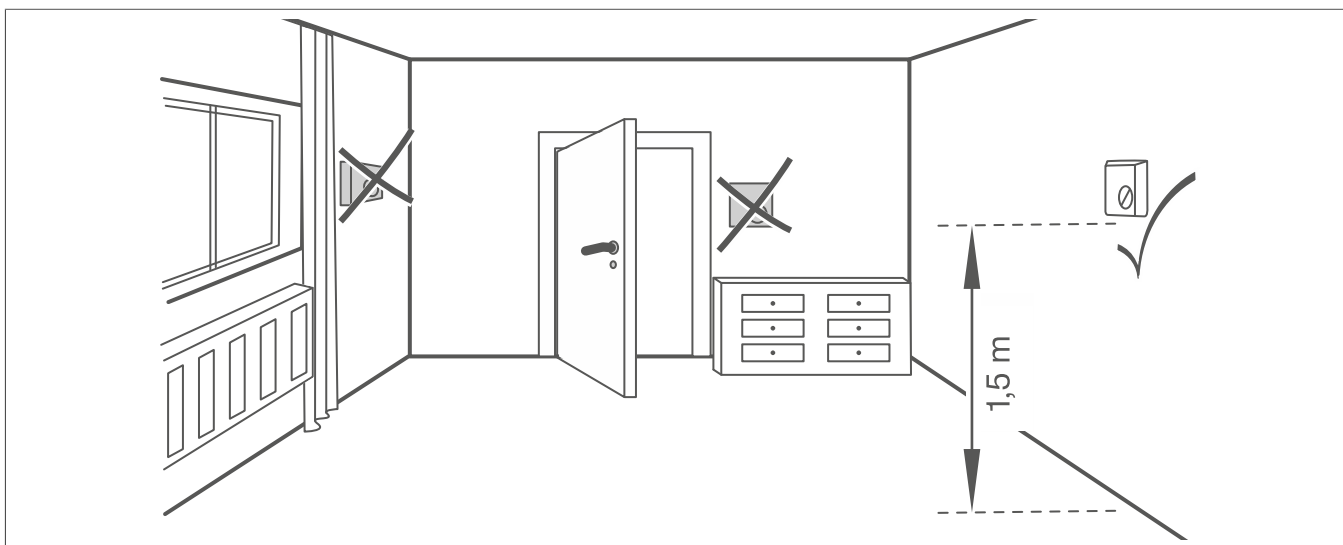


Fig. 3: Rekommenderad installationsplats

- En innervägg mitt emot värmekällan är den föredragna installationsplatsen.
- Optimal installationshöjd ca 1,5 m över golvet.
- Undvik drag nära fönster och dörrar.
- Den uppvärmda rumsluften ska kunna nå termostaten utan hinder. Montera inte enheten i hyllor eller bakom gardiner eller liknande.
- Yttre värme påverkar noggrannheten. Undvik direkt solljus och installera inte i närheten av TV-apparater, radioapparater eller värmekällor.
- Undvik montering i kombination med dimrar. Håll vid behov största möjliga avstånd mellan de två enheterna. Om en anordning är placerad ovanför den andra måste termostaten placeras under dimmern.
- När du monterar enheten i ihåliga väggar ska du se till att enheten inte utsätts för värme eller kyla utifrån luftdrag eller stigande kablar, även på baksidan.



#### Note

Överskrid inte en godkänd relativ luftfuktighet på max. 95 %. Undvik kondensering.

## Anslutning och installation av enheten

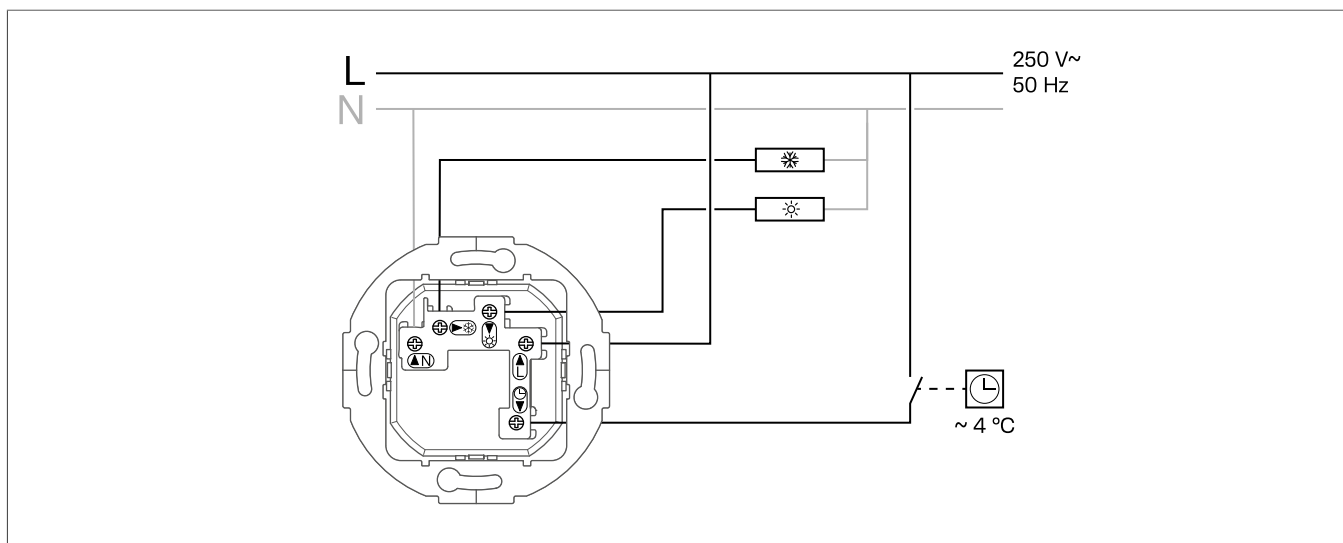


Fig. 4: Anslutningsschema för rumstermostat, omkopplingskontakt

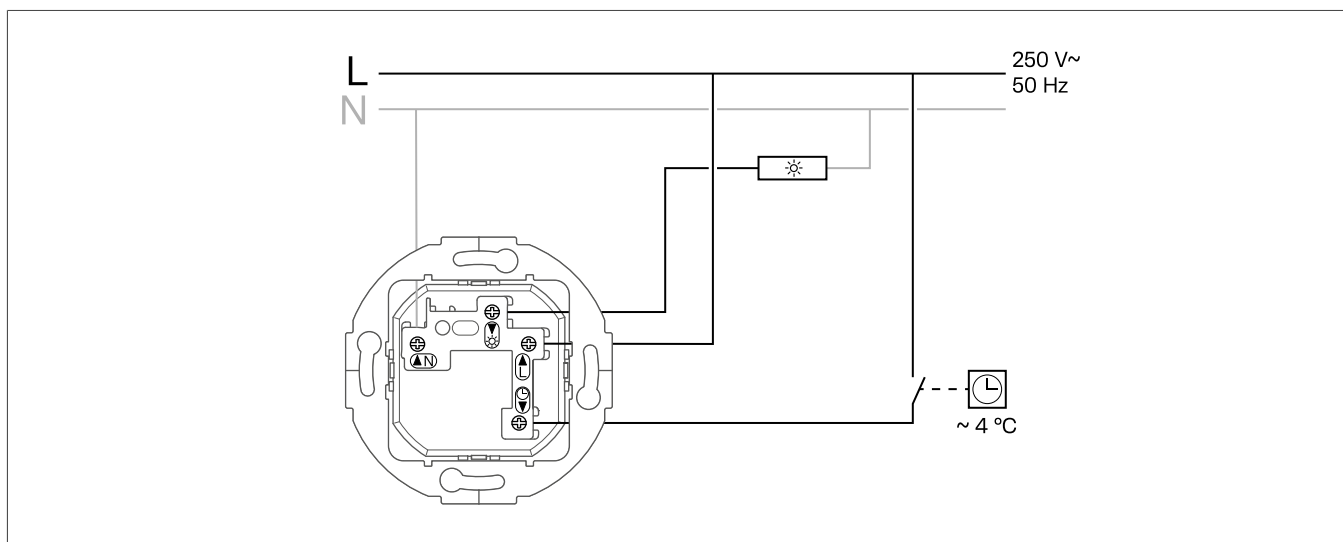


Fig. 5: Anslutningsschema för rumstermostat, NC-kontakt

<b>L</b>	Yttre ledare (fas)
<b>N</b>	Neutralledare
🕒	Temperatursänkning
☀️	Belastningsanslutning, uppvärmning
❄️	Belastningsanslutning, kylning

- 1 Anslut termostaten (1) enligt anslutningsschemat (Fig. 4 eller Fig. 5).
- 2 **På WLN5030xx:**  
Sätt i vippan i den högra öppningen på på/av-brytaren (6).
- 3 Placera centrumbrickan (3) korrekt över täckramen (2) och fäst den med fästskruven (4).
- 4 Fäst inställningsratten (5).



#### Serie 1930

Integrering i serie 1930 är endast möjlig med 1-vägs täckramar med Ø en 58 mm strömbrytare (WTD3191xx). Installation i kombinationsramar är inte möjlig.

## 5.2 Driftsättning



#### Note

Bimetallelementet i termostaten kräver en viss tid för att anpassa sig till rumstemperaturen. Av denna anledning kommer omkopplingspunkten att avvika från rumstemperaturen direkt efter installationen. Omkopplingspunktens noggrannhet uppnås först efter cirka 1 till 2 drifttimmar.

### Begränsa inställningsområdet

Temperaturinställningsområdet kan begränsas individuellt med två inställningsringar under inställningsratten.

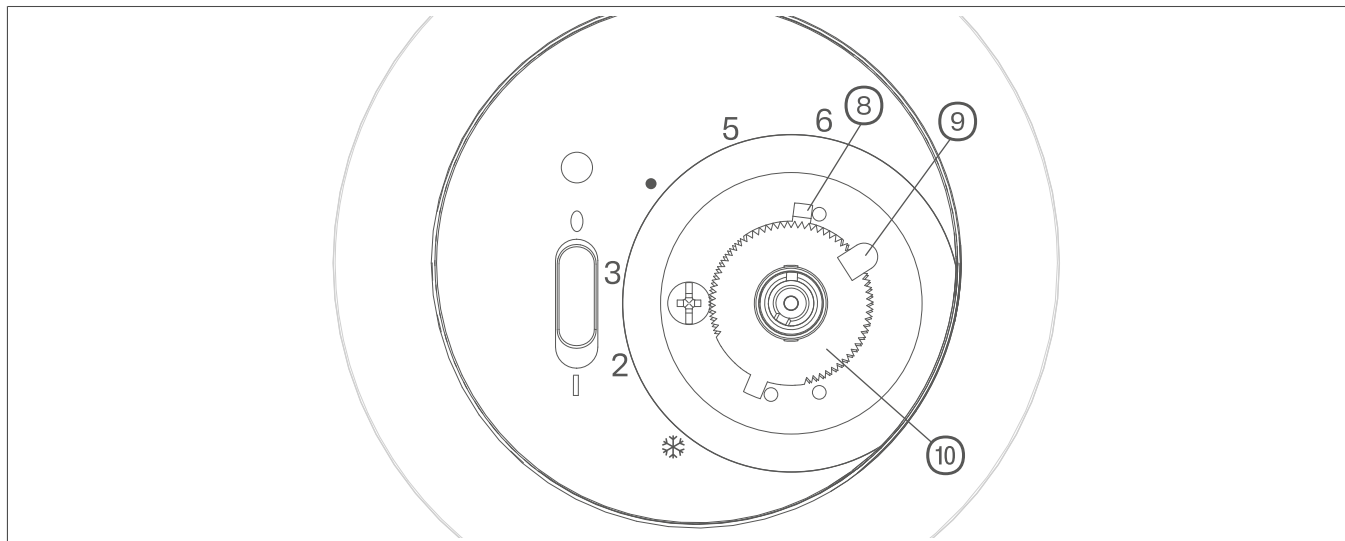


Fig. 6: Begränsa inställningsområdet på centrumbrickan

- ⑧ Inställningsratt, högsta temperatur (röd)
- ⑨ Låsstift
- ⑩ Inställningsratt, lägsta temperatur (blå)



#### Note

Det är inte nödvändigt att stänga av nätpänningen för att begränsa temperaturområdet.

- 1 Ta bort inställningsratten (5).
- 2 Dra ut låsspringen (9) så att inställningsringarna kan flyttas fritt mot varandra.
- 3 För att ställa in det maximala börvärdet vrider du den röda inställningsringen (8) moturs till önskat läge.
- 4 För att ställa in det lägsta börvärdet vrider du den blå inställningsringen (10) medurs till önskat läge.
- 5 Tryck in låsspringen till stoppet.  
Inställningsringarna låses igen.

- 6 Fäst inställningsratten. När du gör detta ska du se till att toppen på rotationsaxeln styrs in i lämpligt håll i termostatsens hållare.

Temperaturen kan justeras inom det begränsade inställningsområdet.



#### Note

I levererat skick är det maximala inställningsområdet för rumstermostaten (+5 ... +30 °C) aktiverat.

## 6 Bilaga

### 6.1 Tekniska data

Driftspänning	AC-1 250 V~, 50 Hz
<b>Omkopplingsström</b>	
Uppvärmning	10 (4) A
Kylning (endast WLN5026xx)	5 (2) A
Inställningsområde temperatur	+5 –+30 °C
Nattval	ca 4 °C
Drifttemperatur	0 –+40 °C
Lagringstemperatur	-20 –+70 °C
Växla differensstemperatur	ca 0,5 K
Intern givare	Bimetall, typ 1C
<b>Utgångar</b>	
Referensnr WLN5026xx	Reläer, 1 NC/1 NO
Referensnr WLN5030xx	Reläer, 1 NC
Föreningssgrad	2
Relativ luftfuktighet	0–95 % (utan kondensering)
Skyddsgrad	IP20
Skyddsklass (färdigmonterad)	II
Spänning och ström för EMC-emissionstest	230 V/50 Hz
Märkstötspänning	4 kV
Åtgärdstyp	1 C
Programvaruklass(er) och struktur	Klass A
Temperatur vid kultrycksprovning	125 °C
<b>Skruvanslutningar</b>	
Solid ledare	0,5 – 2,5 mm <sup>2</sup>
Fintrådig med ändhylsa	0,5 – 2,5 mm <sup>2</sup>

### 6.2 Avfallsmeddelande



Korrekt kassering av produkten (elavfall).



**(Gäller i EU-länder och andra europeiska länder med källsorteringssystem).**

Den här märkningen på produkten eller i dokumentationen anger att den inte får kastas med andra hushållssopor när den är förbrukad. För att undvika miljöskador och hälsorisker för människor på grund av okontrollerad avfallshantering måste du separera produkten från andra typer av avfall. Återvinn produkten på ett ansvarsfullt sätt för att verka för en hållbar återanvändning av materialen.

Hemanvändare: kontakta den återförsäljare du har köpt produkten av eller den ansvariga lokala myndigheten för mer information om var och hur du ska lämna in produkten för miljösäker avfallshantering.

Företag: kontakta leverantören och kontrollera villkoren i köpeavtalet. Den här produkten får inte slängas med annat kommersiellt avfall.



**Berker GmbH & Co. KG**

Zum Gunterstal

66440 Blieskastel

Germany

T +49 6842 945 0

F +49 6842 945 4625

info@hager.com

**hager.com**