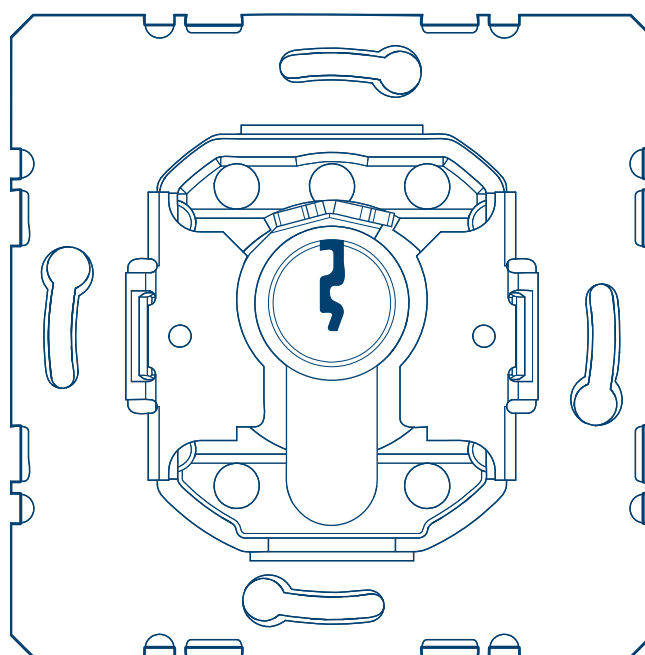


Schakelaar series

Sleutelschakelaars/ -drukknoppen











Sleutelschakelaars/sleuteldrukknoppen
(voor jaloezieën)

WDE382xx0, WDE383xx0, WDE385xx0

CE

1	Productoverzicht.....	3
2	Veiligheidsinstructies.....	4
3	Uitvoering en lay-out van het apparaat.....	5
4	Functie.....	6
4.1	Correct gebruik.....	6
5	Informatie voor gekwalificeerde elektriciens.....	7
5.1	Installatie en elektrische aansluiting.....	7
6	Bijlage.....	10
6.1	Technische gegevens.....	10
6.2	Toebehoren.....	10
6.3	Opmerking bij verwijdering.....	10

1 Productoverzicht

Bestelnummer	Productaanduiding	Elektrische symbolen
WDE383620	Sleutelwisselschakelaar voor profiel-halfcilinders	
WDE382610	Sleutelwisselschakelaar, 2-polig, voor profiel-halfcilinders	
WDE385620	Sleuteldrukknop voor profiel-halfcilinders	
WDE382120	Sleutelschakelaar voor jaloezieën voor profiel-halfcilinders	
WDE382210	Sleutelschakelaar voor jaloezieën, 2-polig, voor profiel-halfcilinders	
WDE383110	Sleuteldrukknop voor jaloezieën voor profiel-halfcilinders	
WDE383120	Drukknop voor jaloezieën voor profiel-halfcilinders met randaarde	
WDE383210	Drukknop voor jaloezieën, 2-polig, voor profiel-halfcilinders	

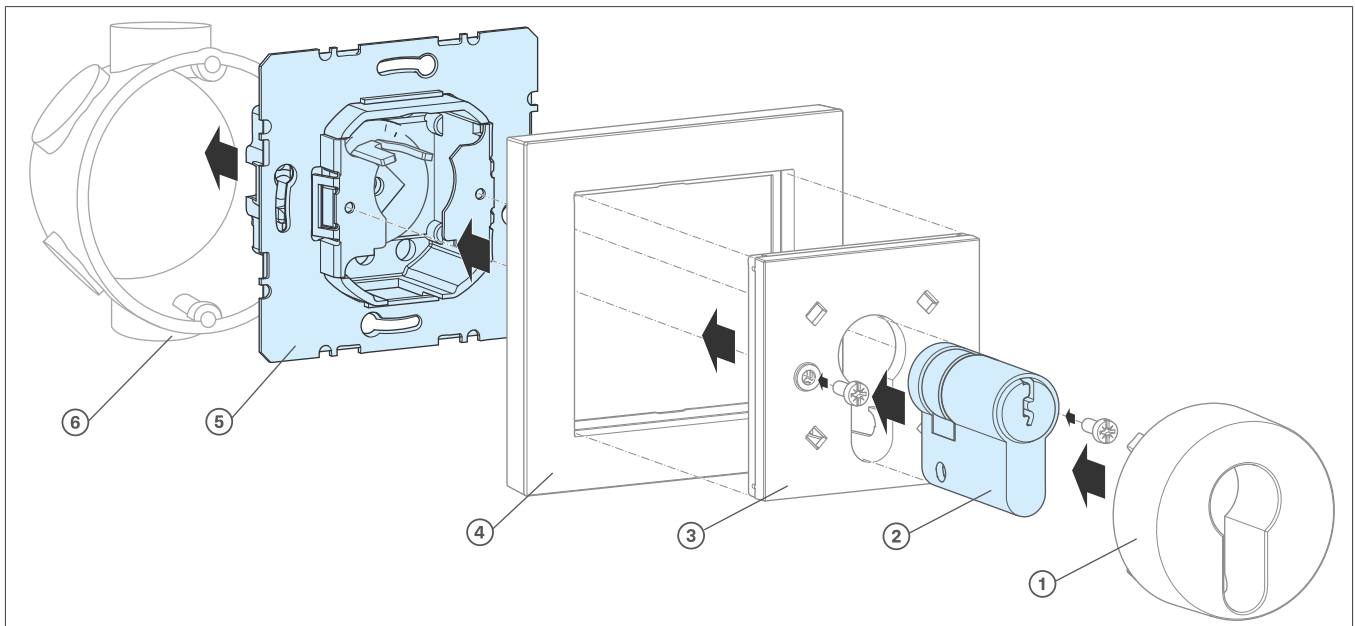
Tabel 1: Productvarianten voor de bediening van verlichting en jaloezieën

2 Veiligheidsinstructies

Inbouw en montage van elektrische apparatuur mogen alleen door een elektricien worden uitgevoerd conform de toepasselijke installatienormen, richtlijnen, voorschriften, bepalingen en voorschriften ter voorkoming van ongevallen van het betreffende land.

Bij het niet naleven van de installatie-instructies kan schade aan het apparaat, brand of andere gevaren optreden.

3 Uitvoering en lay-out van het apparaat



Afbeelding 1: Ontwerp en lay-out van het apparaat

- ① Afdekking
- ② Profiel-halfcilinder^[2]
- ③ Centraalplaat
- ④ Afdekraam^[1]
- ⑤ Schakelaar/drukknop-element
- ⑥ Muurdoos^[1]

^[1] Niet meegeleverd!

^[2] Niet inbegrepen bij de leveringsomvang van alle productvarianten!

4 **Functie**

Sleutelschakelaars/sleuteldrukknoppen worden gebruikt om ongeoorloofde bediening van de aangesloten belastingen te voorkomen.

4.1 **Correct gebruik**

- Voor profiel-halfcilinders volgens DIN met een lengte van 40 mm
- Installatie in inbouwdoos volgens DIN 49073, deel 1, met schroefbevestiging
- Alleen geschikt voor gebruik binnenshuis of - met bijbehorende afdichtingsset IP44 - voor beschermd gebruik buitenshuis



Aanbevelingen:

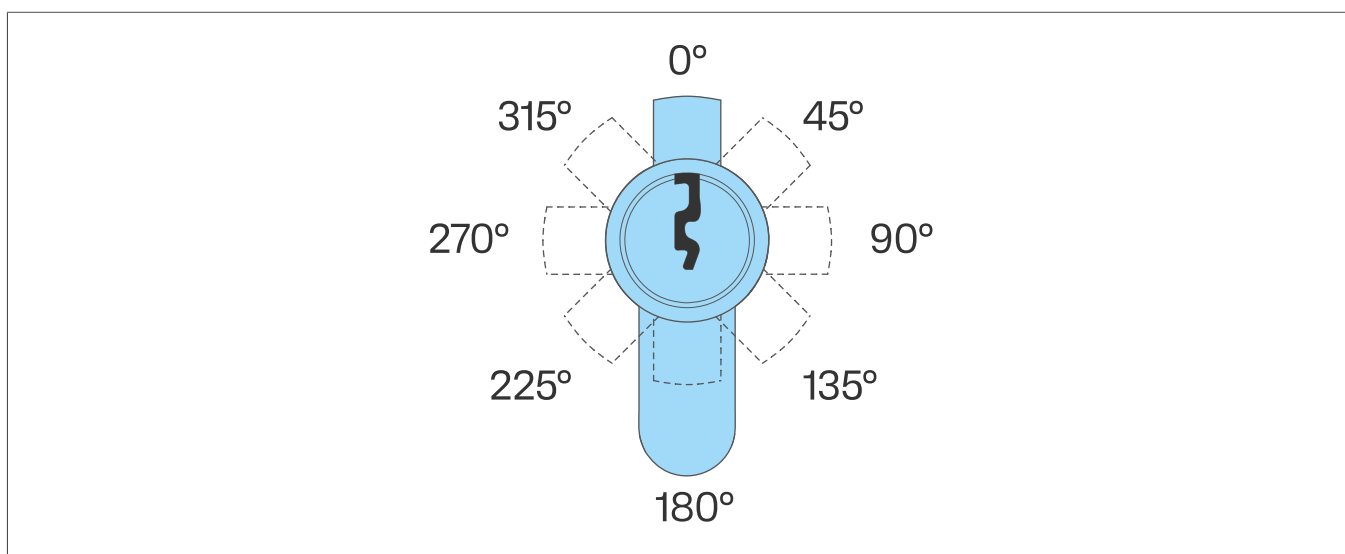
Gebruik een profiel-halfcilinder met een verstelbare sluitbit om het sluitgedrag aan te passen aan verschillende vereisten.

5 Informatie voor gekwalificeerde elektriciens

5.1 Installatie en elektrische aansluiting

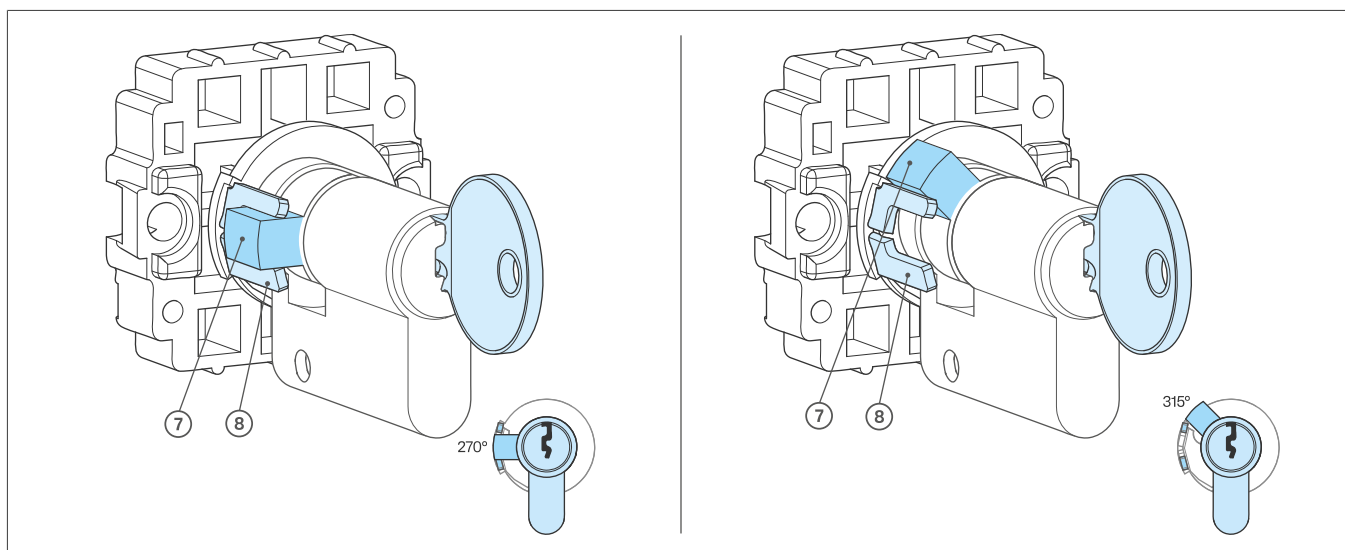
De sluitbit op de profiel-halfcilinder aanpassen

De sluitbitpositie van sommige profiel-halfcilinders (bestelnr. WDA717xx) kan worden gewijzigd in stappen van 45° wanneer de sleutel wordt verwijderd (Afb. 2).



Afbeelding 2: Posities van de sluitbits

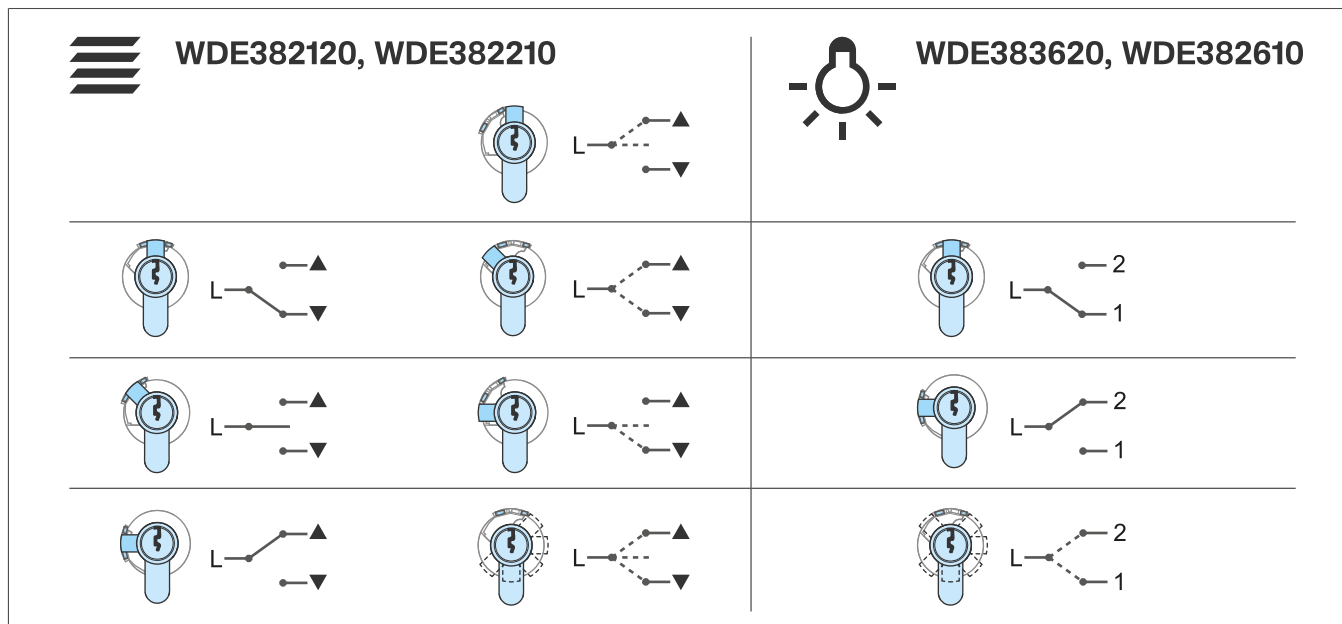
Om de schakelpositie te wijzigen, kan de sluitbit (7) in de gaffel (8) van de schakelaar/taster (Afb. 3, links) worden geleid of zijdelings contact maken met de gaffel (Afb. 3, rechts).



Afbeelding 3: Plaatsing van de sluitbit

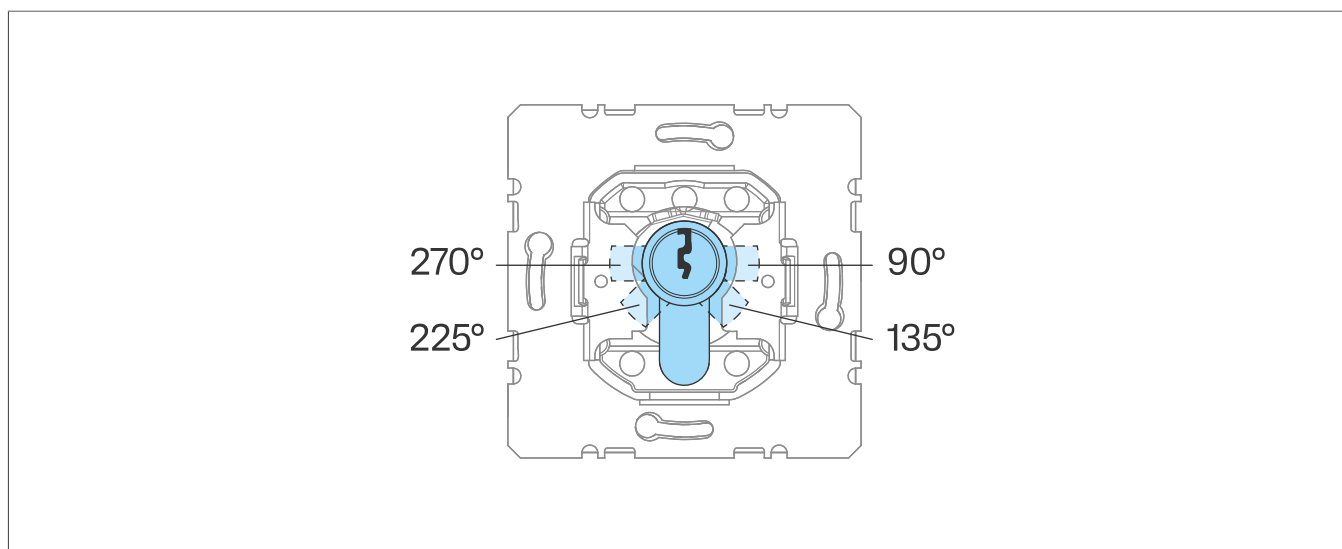
- ⑦ Sluitbit
- ⑧ Gaffel

De schakelposities waarin de sleutel kan worden verwijderd, zijn afhankelijk van de positie van de sluitbit op de gebruikte profiel-halfcilinder. Als de sluitbit in de vork wordt geleid, kan deze in slechts één schakelpositie worden verwijderd (Afb. 4).



Afbeelding 4: De posities van de sleutelschakelaars/sleutelimpulsschakelaars met afneembare toets omwisselen

In posities van 90°, 135°, 225° of 270°, wordt de afdekking op zijn plaats vergrendeld door de sluitbit, als demontagebeveiliging (Afb. 5).



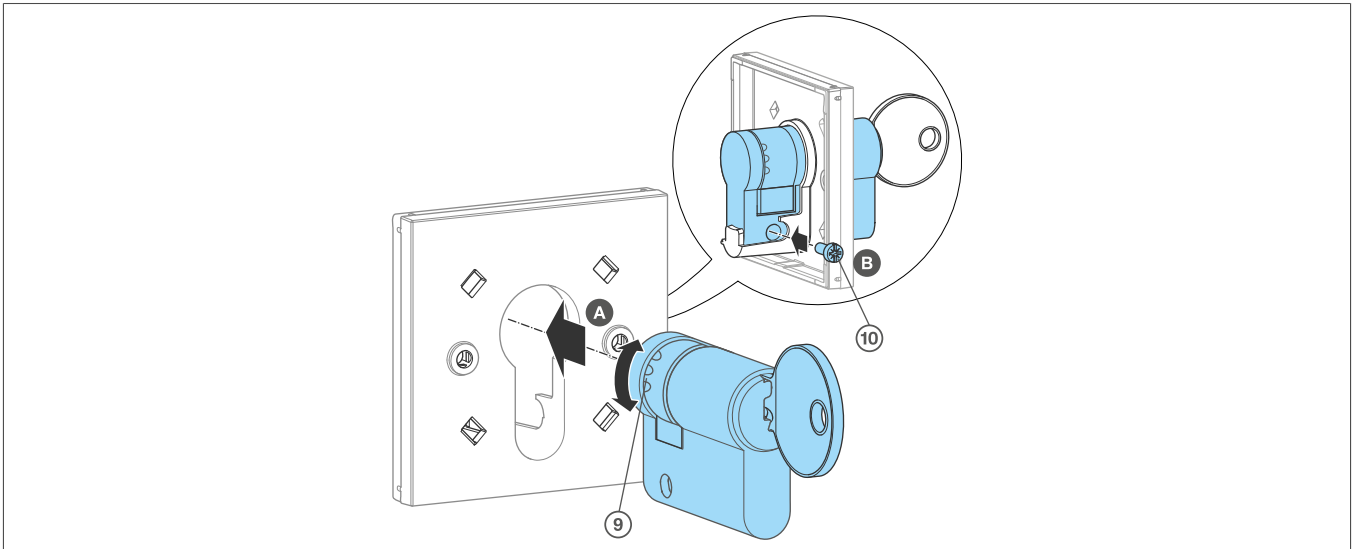
Afbeelding 5: Bescherming tegen demontage

- Duw de borgpen (9) vanaf de zijkant in de sluitbit en verplaats de sluitbit naar de gewenste positie (Afb. 6).

Profiel-halfcilinder in centraalplaat monteren

- ☑ De sluitbit op de profiel-halfcilinder (2) wordt aangepast.

- 1 Draai de sluitbit met de sleutel naar de 180°-positie en leid het vanaf de voorkant door de centraalplaat (3) (Afb. 6 A).
- 2 Verbind de sluitcilinder en de centraalplaat met de schroef (10) (Afb. 6 B).



Afbeelding 6: De profiel-halfcilinder in de centraalplaat monteren

- ⑨ Sluitnok
- ⑩ Schroef

De sleutelschakelaar/sleutelimpulsschakelaar aansluiten en monteren



Gevaar

Elektrische schok wanneer onder stroom staande onderdelen worden aangeraakt!
Een elektrische schok kan de dood tot gevolg hebben!

- Ontkoppel alle aansluitkabels voordat u aan het apparaat gaat werken en dek onder spanning staande delen in het gebied af!

De sleutelschakelaar/sleutelimpulsschakelaar is bedoeld voor montage in een inbouwdoos volgens DIN 49073, deel 1, met schroefbevestiging.

- ① Sluit de schakelaar/taster (5) aan volgens de aanduiding op de achterzijde.
 - ② Plaats de schakelaar/taster in de inbouwdoos (6) en schroef vast. Let op de aanduiding **TOP/OBEN** (Afb. 1).
 - ③ Plaats het afdekraam (4) op de schakelaar/taster.
 - ④ Gebruik de sleutel om de sluitbit in de juiste positie te zetten. Plaats de centraalplaat met de voorbereide profiel-halfcilinder en schroef vast.
- Schakelgedrag van sleutelschakelaars/tasters met een verwijderbare sleutel afhankelijk van de instelling van de sluitbit (Afb. 4).
- ⑤ Verwijder de sleutel.
 - ⑥ Klik de afdekking (1) voor de profiel-halfcilinder vast.

6 Bijlage

6.1 Technische gegevens

Bedrijfsspanning	250 V~
Schakelstroom:	
- WDE382120, WDE382210:	10 AX (100 W LED (SBL))
- WDE382120, WDE382210:	16 AX (200 W LED (SBL))
- WDE383110, WDE383120, WDE383210, WDE385620:	10 A

6.2 Toebehoren

Profiel-halfcilinder:	
- Met verschillende vergrendelingssystemen	WDA7172
- Met dezelfde vergrendelingssystemen	WDA7171

6.3 Opmerking bij verwijdering



Correcte verwijdering van dit product (Afgedankte elektrische en elektronische apparatuur).

(Van toepassing in de Europese Unie en andere Europese landen met gescheiden inzamelingssystemen).

Deze markering op het product of de documentatie geeft aan dat het aan het einde van de levensduur niet met ander huishoudelijk afval mag worden afgevoerd. Om mogelijke schade aan het milieu of de menselijke gezondheid door ongecontroleerde afvalverwijdering te voorkomen, dient u dit apparaat te scheiden van andere soorten afval. Recycle het apparaat op verantwoorde wijze om het duurzame hergebruik van materiaalbronnen te bevorderen.

Huishoudelijke gebruikers dienen contact op te nemen met de winkel waar ze dit product hebben gekocht of met hun plaatselijke overheidskantoor voor informatie over waar en hoe ze dit apparaat kunnen afgeven voor milieuvriendelijke verwijdering.

Zakelijke gebruikers dienen contact op te nemen met hun leverancier en de algemene voorwaarden van het koopcontract te controleren. Dit product mag niet worden gemengd met ander commercieel afval voor verwijdering.



Berker GmbH & Co. KG

Zum Gunterstal

66440 Blieskastel

Germany

T +49 6842 945 0

F +49 6842 945 4625

info@hager.com

hager.com